



Facultad de Informática

Informe de ocupación de laboratorios

Tipo **curso**
 Inicio **martes, 01 de octubre de 2013**
 Fin **martes, 30 de septiembre de 2014**

Uso Mensual de los Laboratorios por los Alumnos y estudio de Accesos

Mes	Alumnos	Accesos (T)	Accesos (W)	Accesos (L)	M.A.A.
oct-13	1440	10261	9040	1221	7,13
nov-13	1463	12054	10583	1471	8,24
dic-13	1408	9335	7770	1565	6,63
ene-14	1375	11067	9812	1255	8,05
feb-14	1308	5073	4422	651	3,88
mar-14	1411	14116	12328	1788	10,00
abr-14	1326	9314	8175	1139	7,02
may-14	1275	11412	10301	1111	8,95
jun-14	1006	3337	2868	469	3,32
jul-14	165	1077	696	381	6,53
ago-14	46	170	149	21	3,70
sep-14	485	1214	1029	185	2,50
Media	1059,00	7369,17	6431,08	938,08	6,33

Accesos (W) = Accesos en Windows

Accesos (L) = Accesos en Linux

Accesos (T) = Total de accesos

M.A.A= Media de Accesos por Alumno

Gráfico: Número de alumnos por mes.

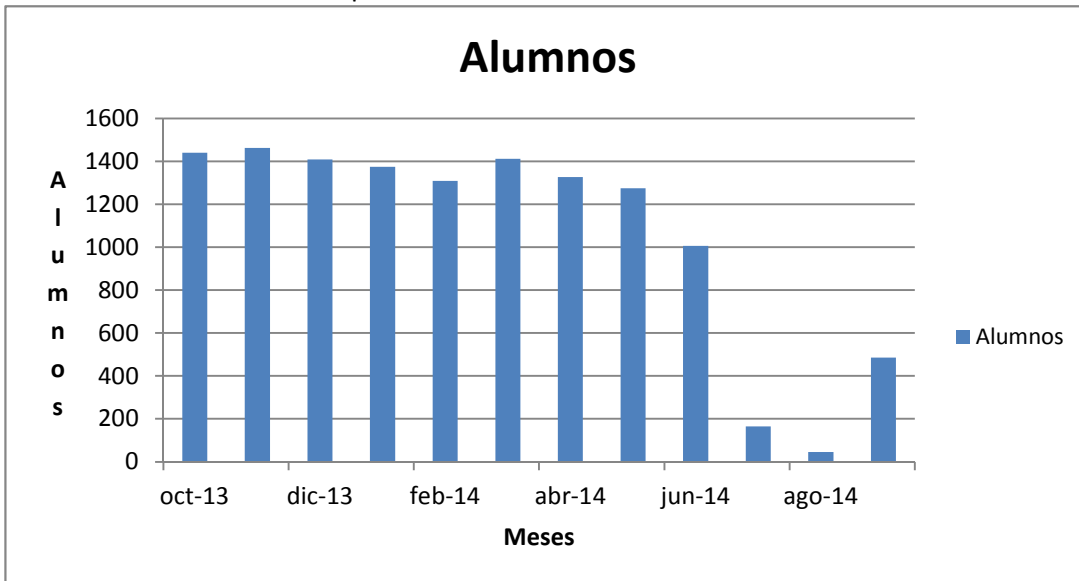
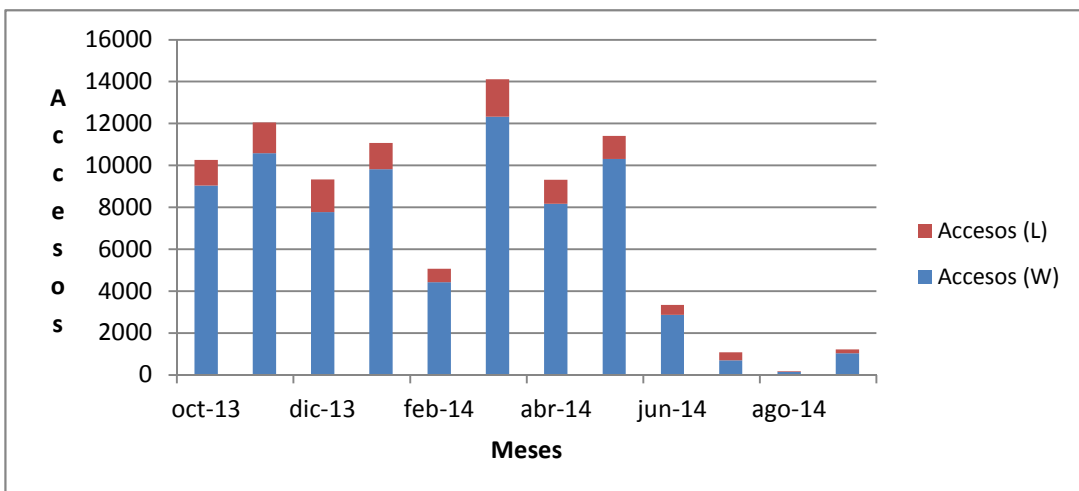


Gráfico: Número de accesos (Windows y Linux) por mes.



Total por Mes de Horas de Uso de los Laboratorios

Mes	Horas (T)	Horas (W)	Horas (L)	Duración media
oct-13	10764,59	9436,14	1328,46	1:05:39
nov-13	14500,57	12699,83	1800,73	1:14:55
dic-13	11215,90	9507,42	1708,48	1:15:39
ene-14	14028,25	12395,91	1632,35	1:19:07
feb-14	6554,40	5867,24	687,16	1:21:36
mar-14	17453,11	15413,80	2039,31	1:17:26
abr-14	11399,46	9931,61	1467,85	1:17:21
may-14	14968,73	13448,71	1520,02	1:22:06
jun-14	5158,67	4467,45	691,22	1:38:21
jul-14	3885,89	2369,42	1516,47	3:47:54
ago-14	275,72	250,03	25,68	1:51:46
sep-14	1399,03	1195,42	203,61	1:15:57
Media	9300,36	8081,91	1218,44	1:33:59

Horas (L) = Accesos en Linux
 Horas (W) = Accesos en Windows
 Horas (T) = Total de accesos

Gráfico: Porcentaje comparativo del uso de cada S.O.

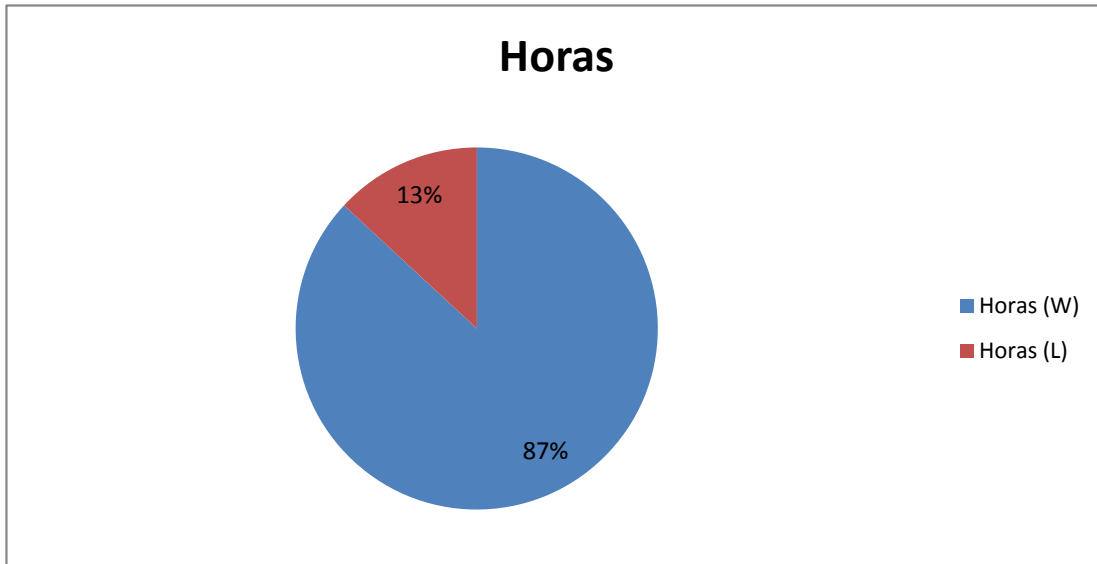


Gráfico: Número de horas de uso(Windows y Linux) por mes.

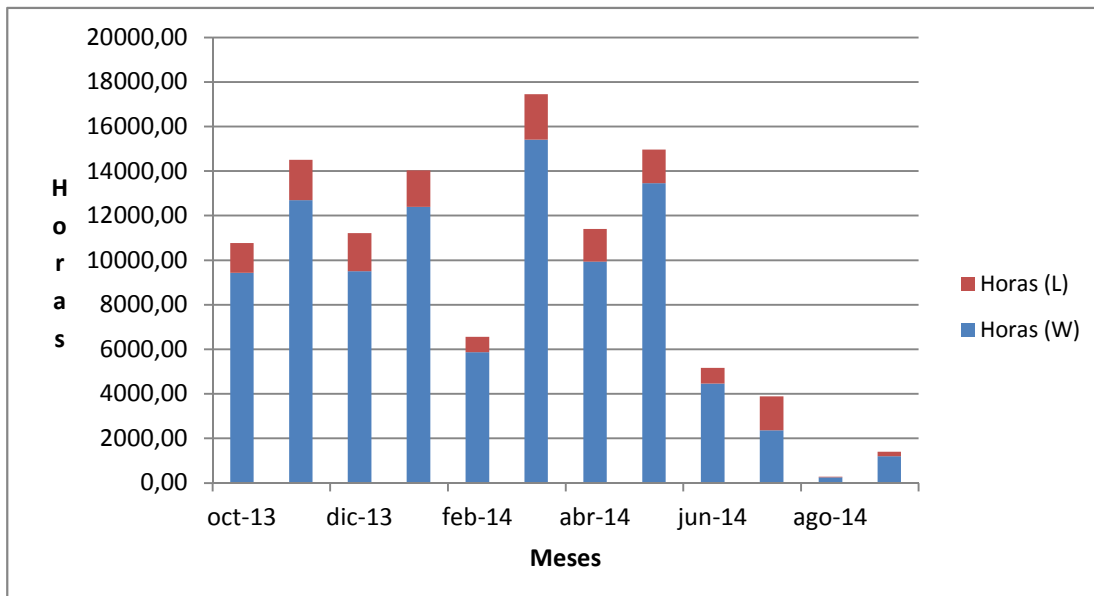
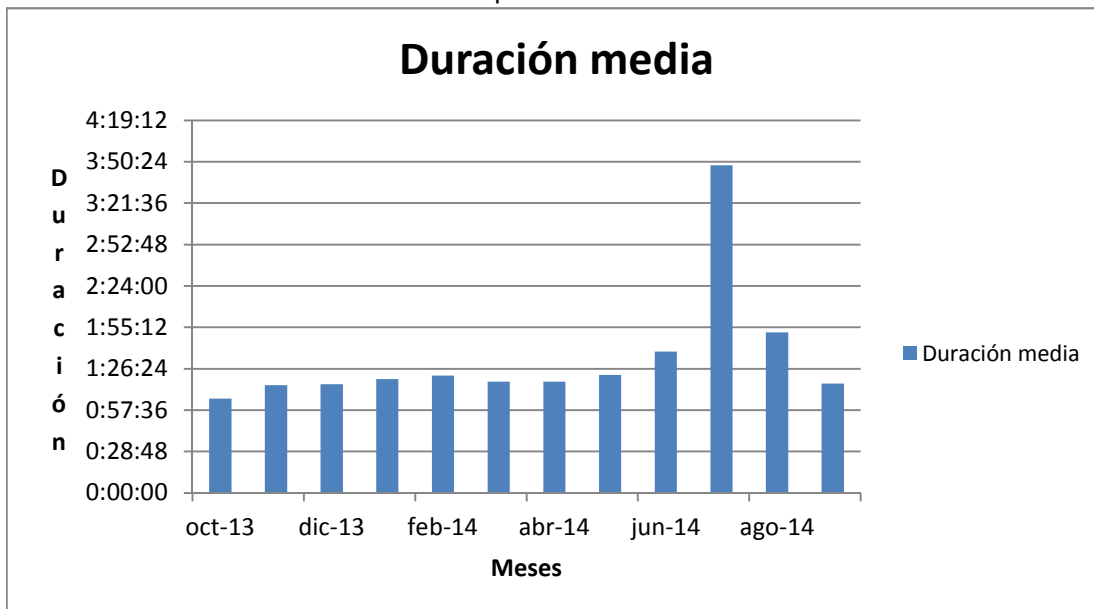


Gráfico: Duración media de las sesiones por mes.

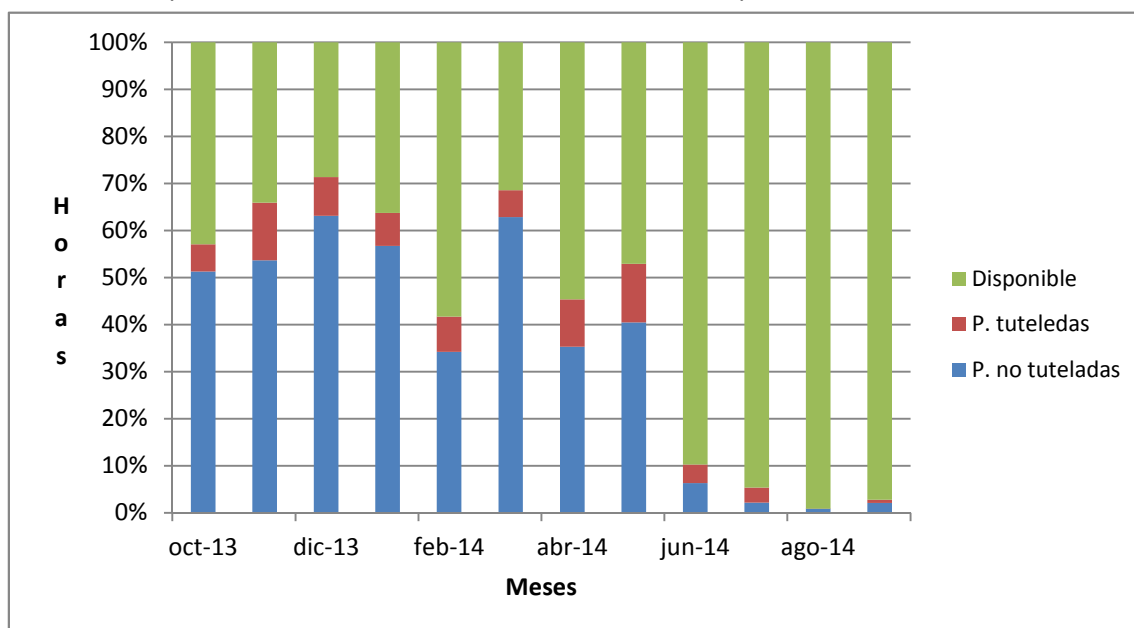


Porcentaje de Horas de Uso en los Laboratorios por Mes.

Mes	P. no tuteladas	P. tuteladas	Disponible	P. no tuteladas (%)	P. tuteladas (%)	Disponible (%)
oct-13	9671,80	1092,68	8099,53	51,27%	5,79%	42,94%
nov-13	11809,25	2691,07	7507,68	53,66%	12,23%	34,11%
dic-13	9920,64	1295,15	4504,21	63,11%	8,24%	28,65%
ene-14	12482,28	1545,82	7979,90	56,72%	7,02%	36,26%
feb-14	5369,62	1184,66	9165,72	34,16%	7,54%	58,31%
mar-14	15997,27	1455,70	8020,97	62,80%	5,71%	31,49%
abr-14	8863,78	2535,45	13752,77	35,24%	10,08%	54,68%
may-14	11453,45	3514,87	13327,68	40,48%	12,42%	47,10%
jun-14	3179,90	1978,73	45145,37	6,32%	3,93%	89,75%
jul-14	1545,96	2339,85	68426,20	2,14%	3,24%	94,63%
ago-14	275,69	0,03	31164,29	0,88%	0,00%	99,12%
sep-14	1038,98	360,04	48904,98	2,07%	0,72%	97,22%
Media	7634,05	1666,17	22166,61	34,07%	6,41%	59,52%
Suma	91608,62	19994,04	265999,28	24,26%	5,30%	70,44%

Nota: "Tuteladas" es equivalente a "Con Clase de Prácticas"

Gráfico: Comparativa de las horas de uso de los laboratorios por mes .



Nota: "Tuteladas" es equivalente a "Con Clase de Prácticas"