



## Facultad de Informática

### Informe de ocupación de laboratorios

Tipo **curso**

Inicio **martes, 01 de octubre de 2013**

Fin **martes, 30 de septiembre de 2014**

#### Alumnos totales en laboratorio 9 por mes.

Mes	Alumnos	Accesos (T)	Accesos (W)	Accesos (L)	M.A.A.
oct-13	337	730	687	43	2,17
nov-13	393	705	645	60	1,79
dic-13	398	686	579	107	1,72
ene-14	436	892	781	111	2,05
feb-14	197	315	253	62	1,60
mar-14	461	1144	1020	124	2,48
abr-14	312	566	491	75	1,81
may-14	282	510	469	41	1,81
jun-14	117	261	136	125	2,23
jul-14	8	11	10	1	1,38
ago-14	4	5	3	2	1,25
sep-14	35	62	30	32	1,77
<b>Media</b>	<b>248,33</b>	<b>490,58</b>	<b>425,33</b>	<b>65,25</b>	<b>1,84</b>

Gráfico: Número de alumnos por mes.

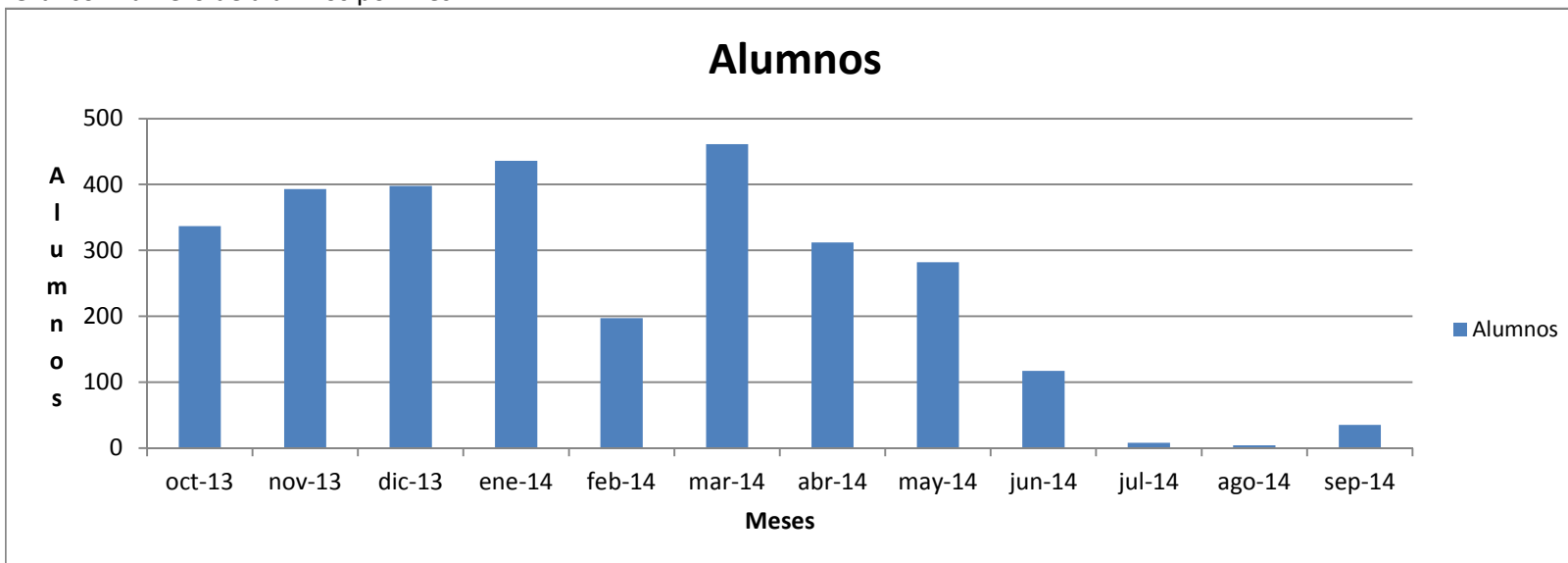
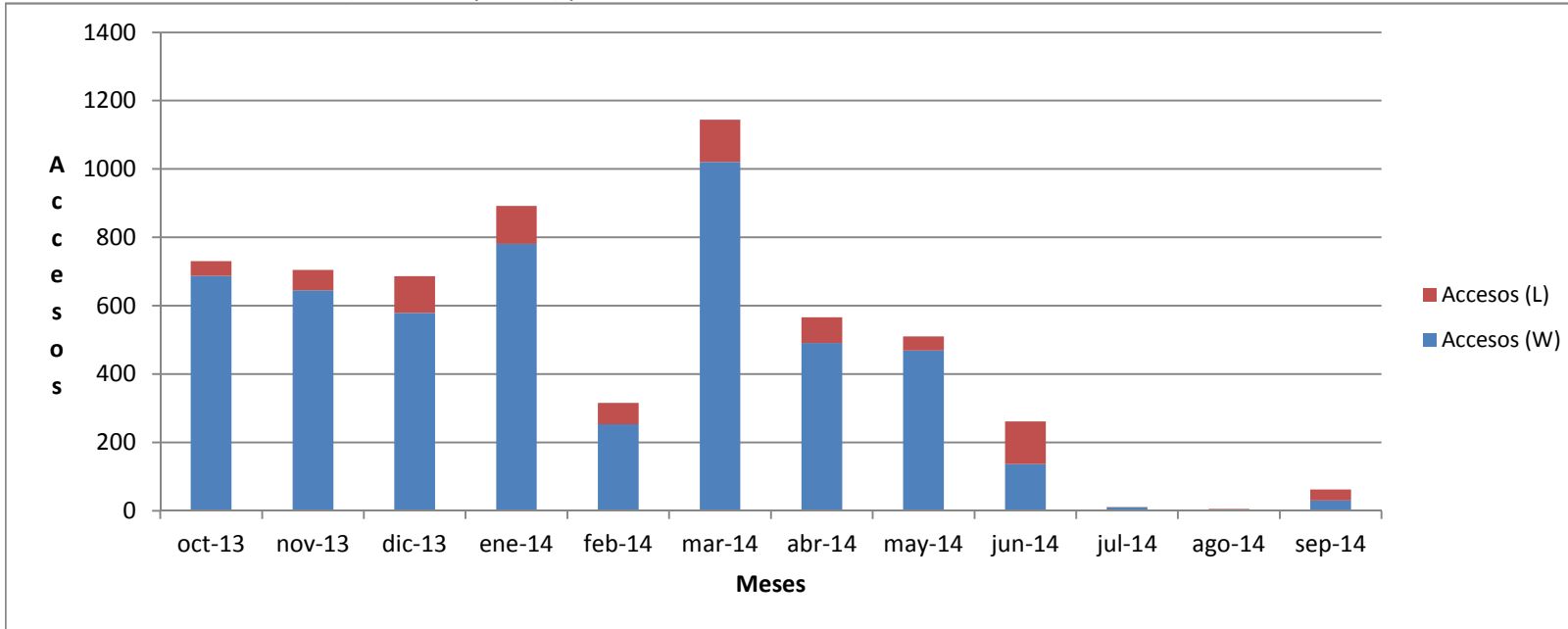


Gráfico: Número de accesos (Windows y Linux) por mes.



Horas de uso totales en laboratorio 9 por mes.

Mes	Horas (T)	Horas (W)	Horas (L)	Duración media
oct-13	811,83	769,27	42,55	1:08:13
nov-13	954,27	891,05	63,21	1:24:19
dic-13	837,23	730,64	106,60	1:15:59
ene-14	1115,41	975,22	140,19	1:18:10
feb-14	519,01	416,25	102,76	1:44:08
mar-14	1448,33	1292,08	156,25	1:19:04
abr-14	723,14	623,36	99,77	1:21:42
may-14	670,67	618,06	52,62	1:23:50
jun-14	262,56	122,69	139,87	1:05:05
jul-14	16,47	12,45	4,01	1:29:48
ago-14	0,59	0,43	0,16	0:11:52
sep-14	62,51	22,60	39,91	1:19:47
<b>Media</b>	<b>618,50</b>	<b>539,51</b>	<b>78,99</b>	<b>1:15:10</b>

Gráfico: Porcentaje comparativo del uso de cada S.O.

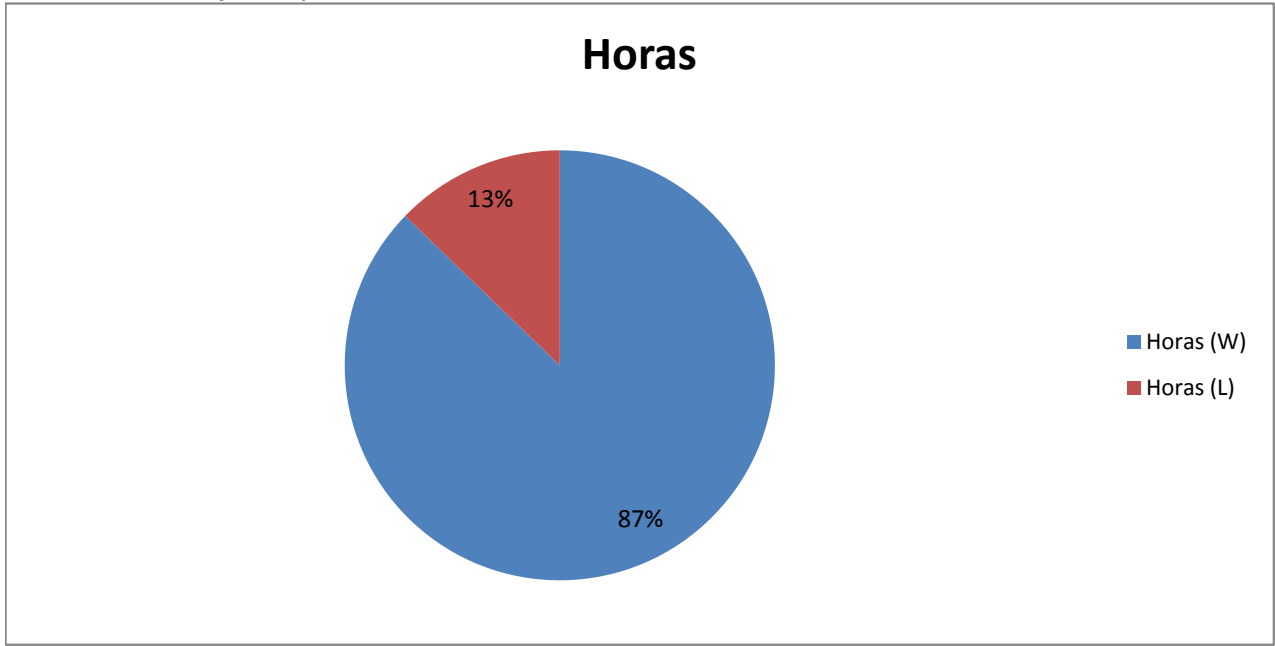


Gráfico: Número de horas de uso(Windows y Linux) por mes.

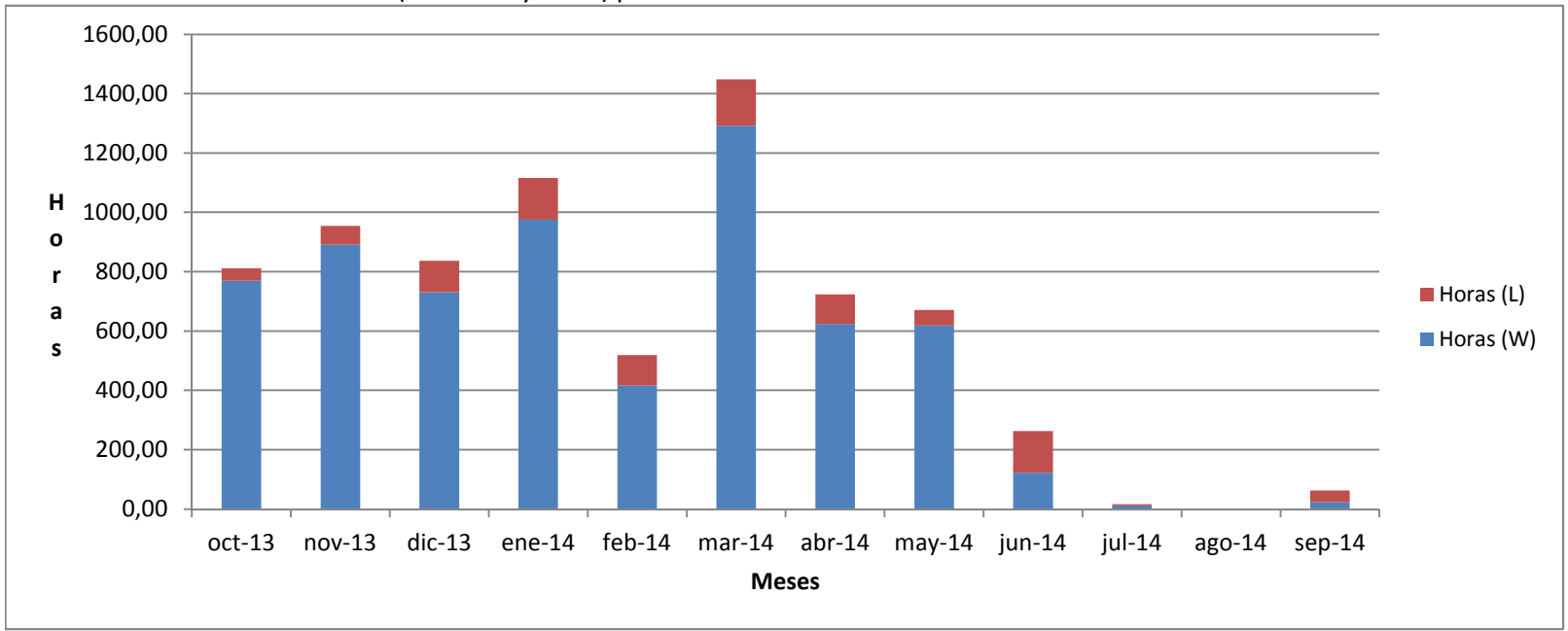
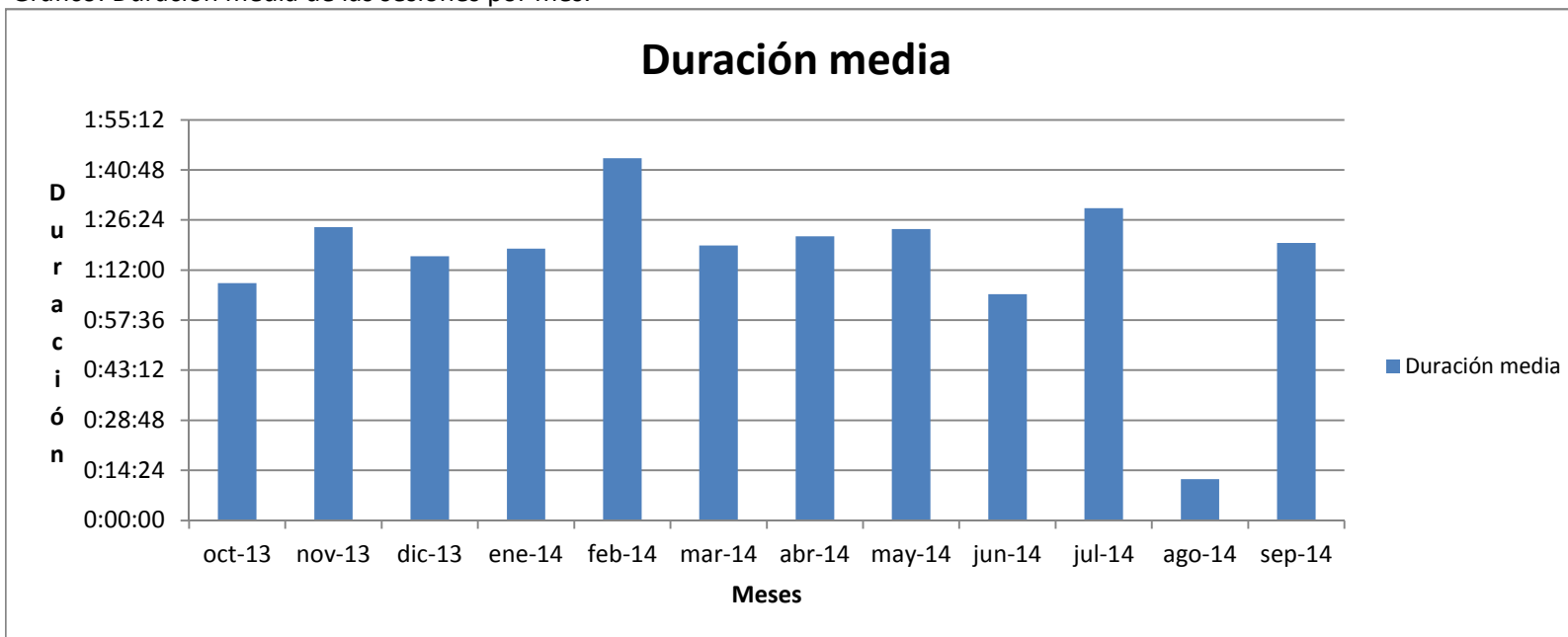


Gráfico: Duración media de las sesiones por mes.



Porcentaje horas de uso en laboratorio 9 por mes.

Mes	<i>P. no tuteladas</i>	<i>P. tuteledas</i>	<i>Disponible</i>	<i>P. no tuteladas (%)</i>	<i>P. tuteledas (%)</i>	<i>Disponible (%)</i>
oct-13	678,84	132,98	388,18	56,57%	11,08%	32,35%
nov-13	742,97	211,28	1205,75	34,40%	9,78%	55,82%
dic-13	693,12	144,10	602,78	48,13%	10,01%	41,86%
ene-14	919,62	195,78	1044,60	42,57%	9,06%	48,36%
feb-14	443,79	75,21	441,00	46,23%	7,83%	45,94%
mar-14	1119,92	328,37	1431,70	38,89%	11,40%	49,71%
abr-14	554,41	168,71	716,88	38,50%	11,72%	49,78%
may-14	488,38	182,27	2209,35	16,96%	6,33%	76,71%
jun-14	204,36	58,19	2137,45	8,52%	2,42%	89,06%
jul-14	16,47	0,00	463,54	3,43%	0,00%	96,57%
ago-14	0,59	0,00	1199,41	0,05%	0,00%	99,95%
sep-14	27,27	35,24	1377,49	1,89%	2,45%	95,66%
<b>Media</b>	490,81	127,68	1101,51	28,01%	6,84%	65,15%
<b>Suma</b>	5889,75	1532,12	13218,13	28,54%	7,42%	64,04%

Gráfico: Comparativa de las horas de uso de los laboratorios por mes .

