



## Facultad de Informática

### Informe de ocupación de laboratorios

Tipo **curso**  
Inicio **martes, 01 de octubre de 2013**  
Fin **martes, 30 de septiembre de 2014**

#### Alumnos totales en laboratorio 8 por mes.

Mes	Alumnos	Accesos (T)	Accesos (W)	Accesos (L)	M.A.A.
oct-13	316	647	617	30	2,05
nov-13	411	747	699	48	1,82
dic-13	340	554	477	77	1,63
ene-14	416	1016	952	64	2,44
feb-14	255	423	386	37	1,66
mar-14	521	1192	1151	41	2,29
abr-14	405	736	710	26	1,82
may-14	450	938	903	35	2,08
jun-14	155	290	228	62	1,87
jul-14	3	1	1	0	0,33
ago-14	11	17	17	0	1,55
sep-14	69	117	85	32	1,70
<b>Media</b>	<b>279,33</b>	<b>556,50</b>	<b>518,83</b>	<b>37,67</b>	<b>1,77</b>

Gráfico: Número de alumnos por mes.

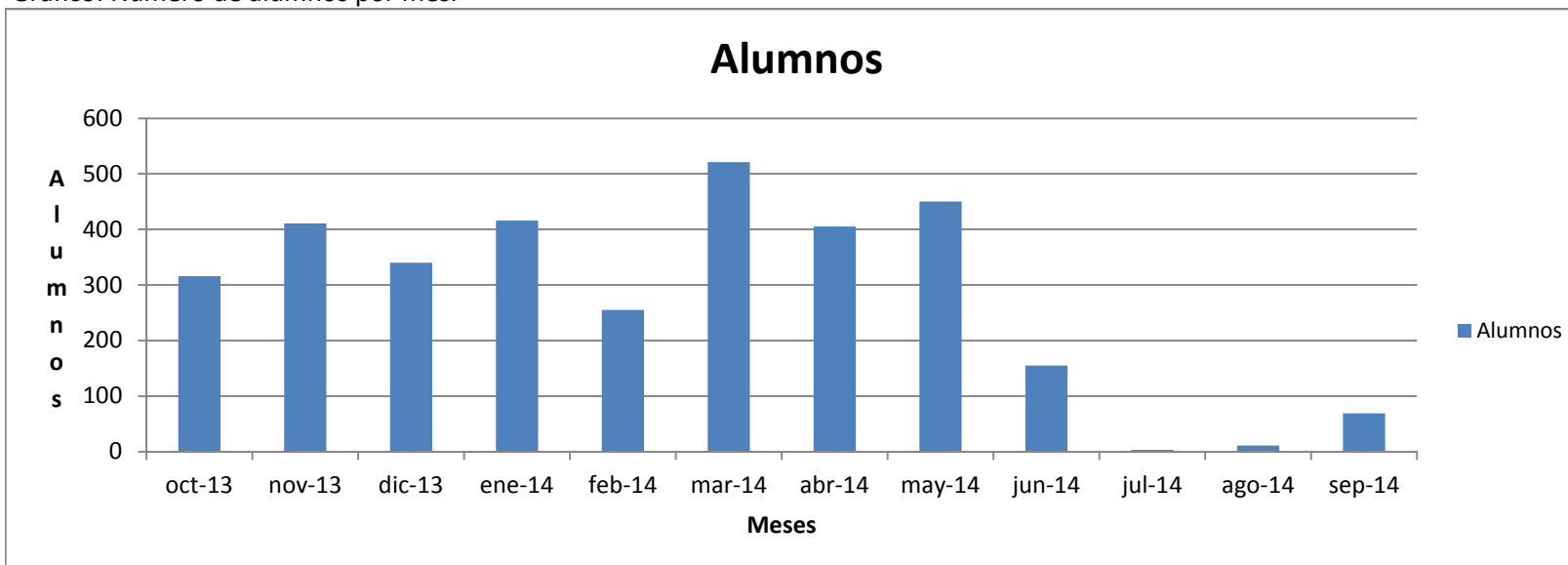
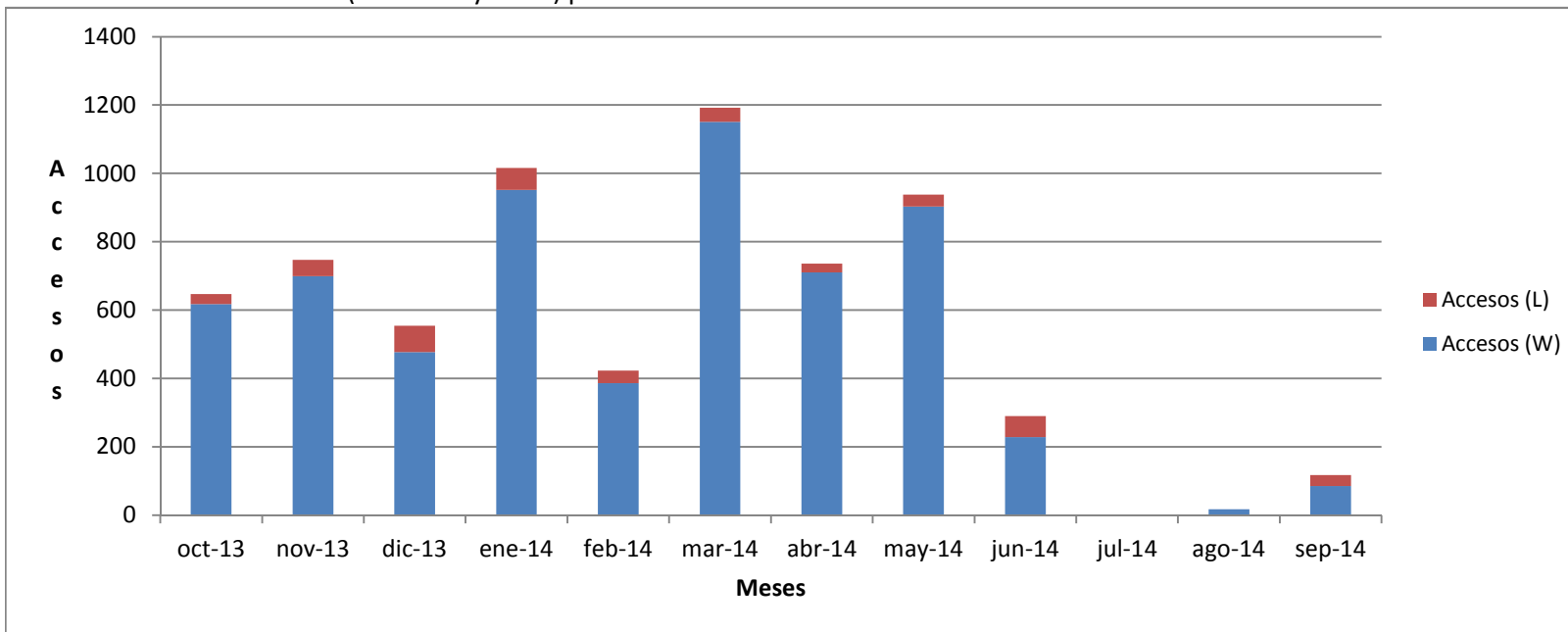


Gráfico: Número de accesos (Windows y Linux) por mes.



Horas de uso totales en laboratorio 8 por mes.

Mes	Horas (T)	Horas (W)	Horas (L)	Duración media
oct-13	716,14	686,65	29,49	1:08:05
nov-13	928,63	885,79	42,84	1:16:07
dic-13	694,55	599,68	94,87	1:17:36
ene-14	1426,00	1344,95	81,05	1:27:29
feb-14	615,92	567,92	48,00	1:33:05
mar-14	1628,67	1581,80	46,87	1:24:36
abr-14	952,88	920,20	32,68	1:20:31
may-14	1312,35	1261,19	51,16	1:26:54
jun-14	451,84	336,89	114,95	1:36:28
jul-14	0,15	0,15	0,00	0:08:55
ago-14	24,29	24,29	0,00	1:25:43
sep-14	112,50	81,00	31,51	1:08:10
<b>Media</b>	<b>738,66</b>	<b>690,88</b>	<b>47,78</b>	<b>1:16:08</b>

Gráfico: Porcentaje comparativo del uso de cada S.O.

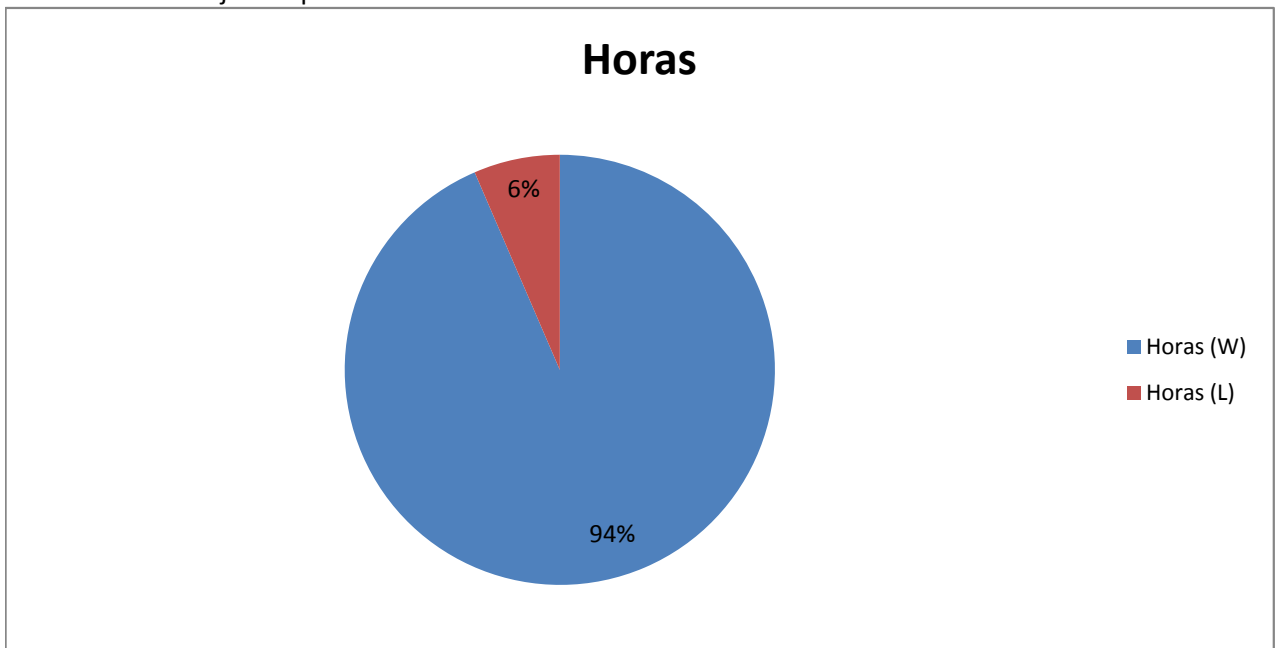


Gráfico: Número de horas de uso(Windows y Linux) por mes.

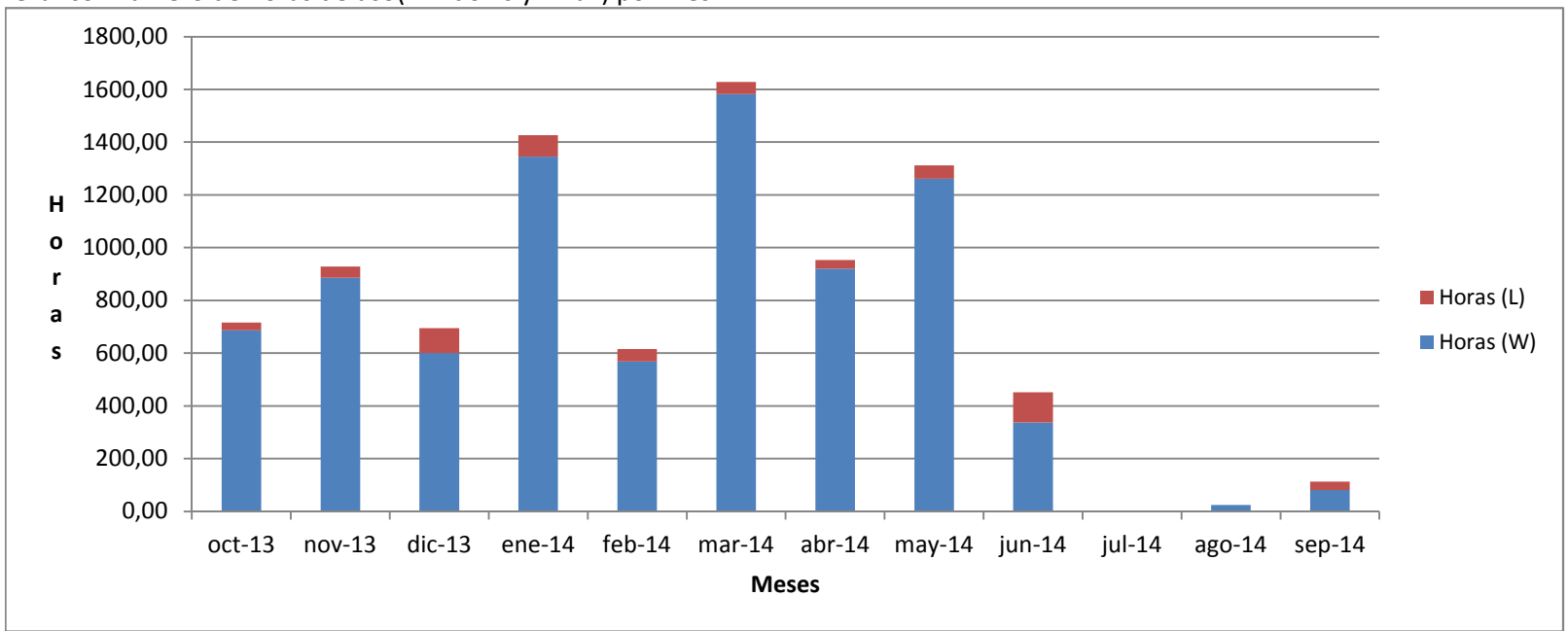
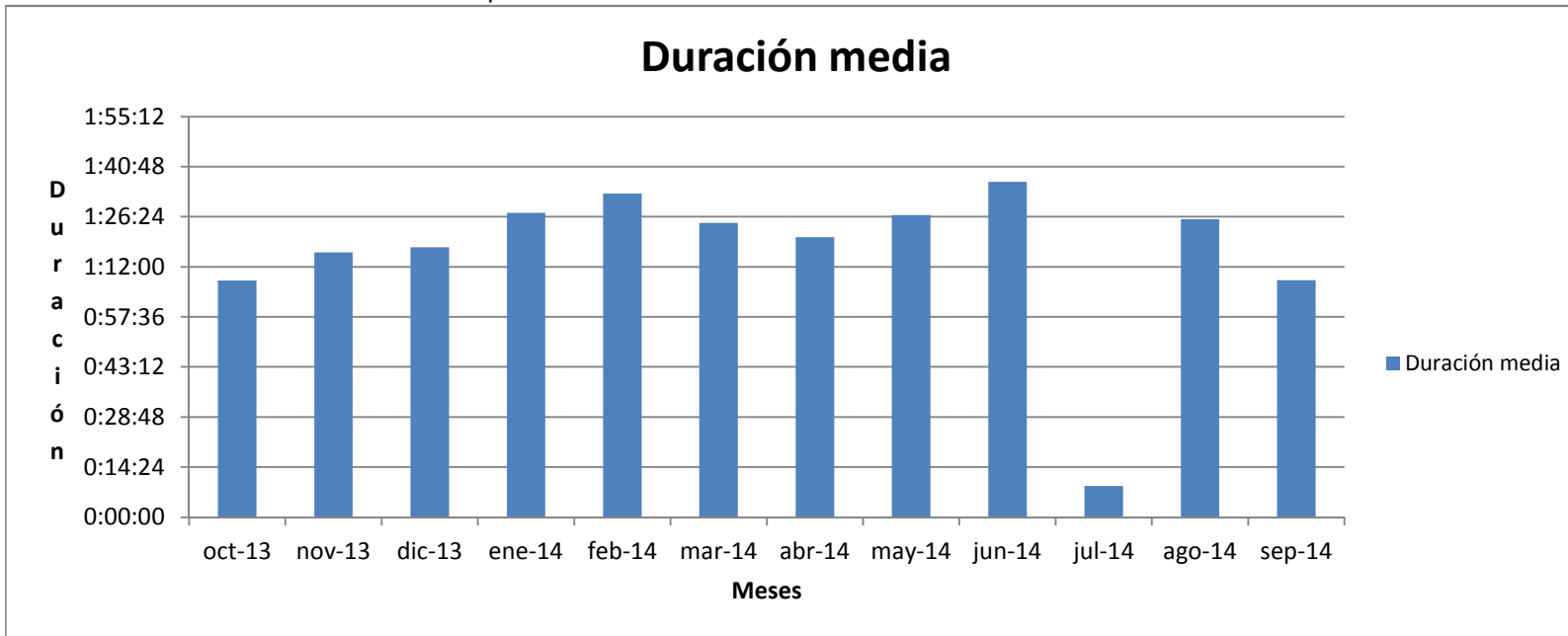


Gráfico: Duración media de las sesiones por mes.



Porcentaje horas de uso en laboratorio 8 por mes.

Mes	P. no tuteladas	P. tuteledas	Disponible	P. no tuteladas (%)	P. tuteledas (%)	Disponible (%)
oct-13	650,21	65,92	243,87	67,73%	6,87%	25,40%
nov-13	790,09	138,53	511,38	54,87%	9,62%	35,51%
dic-13	577,18	117,37	985,46	34,36%	6,99%	58,66%
ene-14	1302,63	123,36	254,02	77,54%	7,34%	15,12%
feb-14	506,02	109,89	344,09	52,71%	11,45%	35,84%
mar-14	1364,40	264,24	1011,36	51,68%	10,01%	38,31%
abr-14	793,45	159,42	967,13	41,33%	8,30%	50,37%
may-14	1072,54	239,77	1327,68	40,63%	9,08%	50,29%
jun-14	417,73	34,11	2188,16	15,82%	1,29%	82,88%
jul-14	0,15	0,00	959,85	0,02%	0,00%	99,98%
ago-14	24,29	0,00	455,71	5,06%	0,00%	94,94%
sep-14	62,97	49,53	1567,50	3,75%	2,95%	93,30%
<b>Media</b>	<b>630,14</b>	<b>108,51</b>	<b>901,35</b>	<b>37,12%</b>	<b>6,16%</b>	<b>56,72%</b>
<b>Suma</b>	<b>7561,66</b>	<b>1302,13</b>	<b>10816,21</b>	<b>38,42%</b>	<b>6,62%</b>	<b>54,96%</b>

Gráfico: Comparativa de las horas de uso de los laboratorios por mes .

