



Facultad de Informática

Informe de ocupación de laboratorios

Tipo **curso**
Inicio **martes, 01 de octubre de 2013**
Fin **martes, 30 de septiembre de 2014**

Alumnos totales en laboratorio 7 por mes.

Mes	Alumnos	Accesos (T)	Accesos (W)	Accesos (L)	M.A.A.
oct-13	380	924	776	148	2,43
nov-13	478	1124	925	199	2,35
dic-13	359	679	536	143	1,89
ene-14	410	809	725	84	1,97
feb-14	178	293	183	110	1,65
mar-14	492	1351	1015	336	2,75
abr-14	374	890	649	241	2,38
may-14	399	964	793	171	2,42
jun-14	72	97	88	9	1,35
jul-14	29	81	72	9	2,79
ago-14	17	30	29	1	1,76
sep-14	43	56	33	23	1,30
Media	269,25	608,17	485,33	122,83	2,09

Gráfico: Número de alumnos por mes.

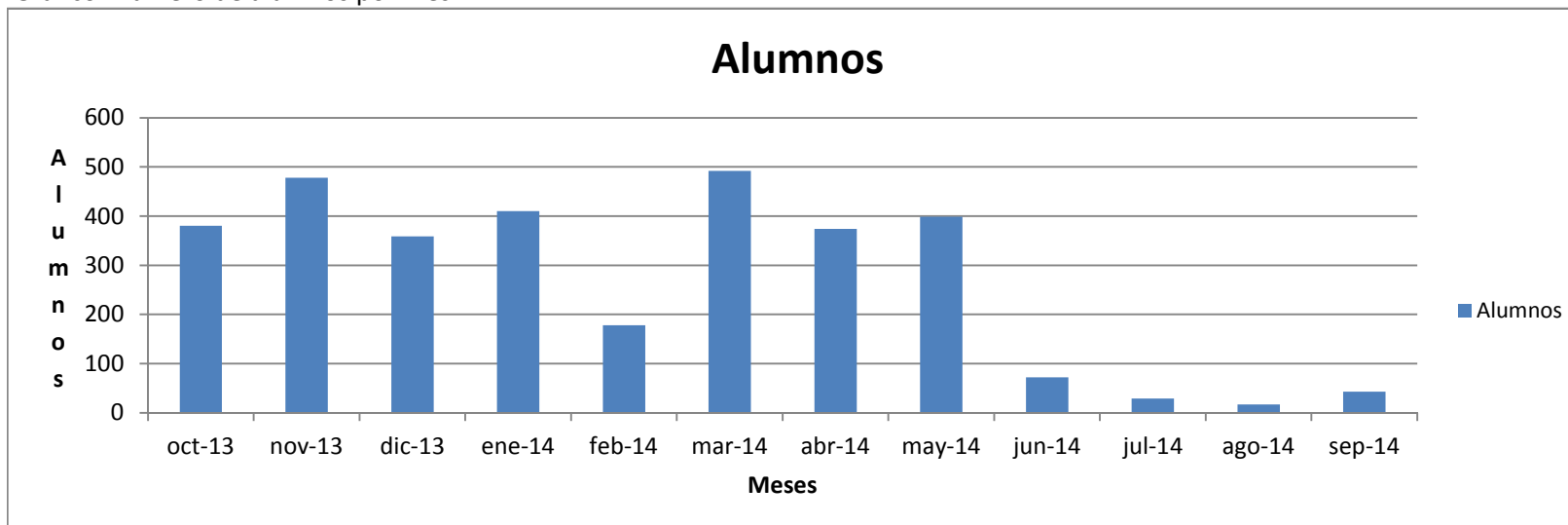
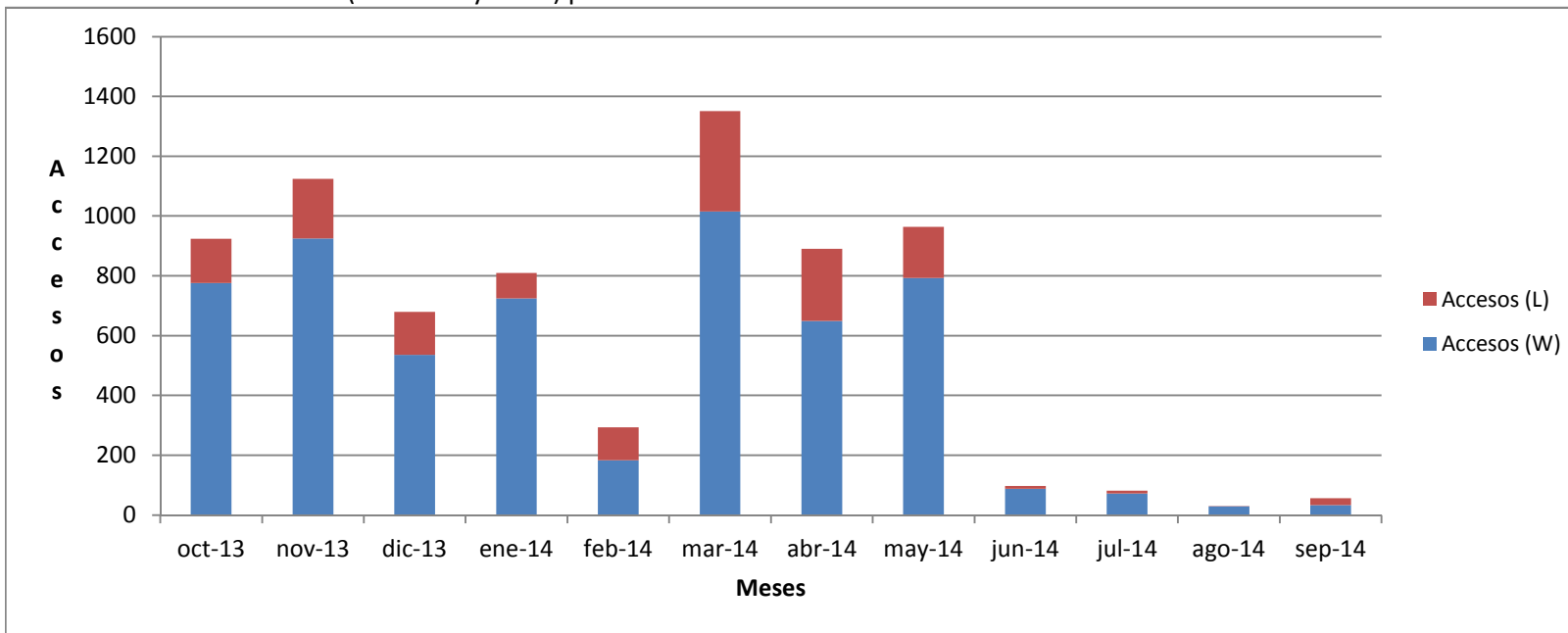


Gráfico: Número de accesos (Windows y Linux) por mes.



Horas de uso totales en laboratorio 7 por mes.

Mes	Horas (T)	Horas (W)	Horas (L)	Duración media
oct-13	1045,13	894,53	150,60	1:10:32
nov-13	1422,79	1159,47	263,32	1:18:53
dic-13	865,45	665,16	200,29	1:21:00
ene-14	1033,58	917,15	116,43	1:21:03
feb-14	372,04	229,92	142,12	1:22:04
mar-14	1629,96	1208,18	421,78	1:15:24
abr-14	1101,04	782,55	318,49	1:17:59
may-14	1294,77	1045,71	249,06	1:24:10
jun-14	178,85	175,24	3,61	2:23:04
jul-14	144,60	133,38	11,21	1:55:40
ago-14	73,82	69,55	4,27	2:27:38
sep-14	84,52	44,72	39,80	1:55:15
Media	770,55	610,46	160,08	1:36:03

Gráfico: Porcentaje comparativo del uso de cada S.O.

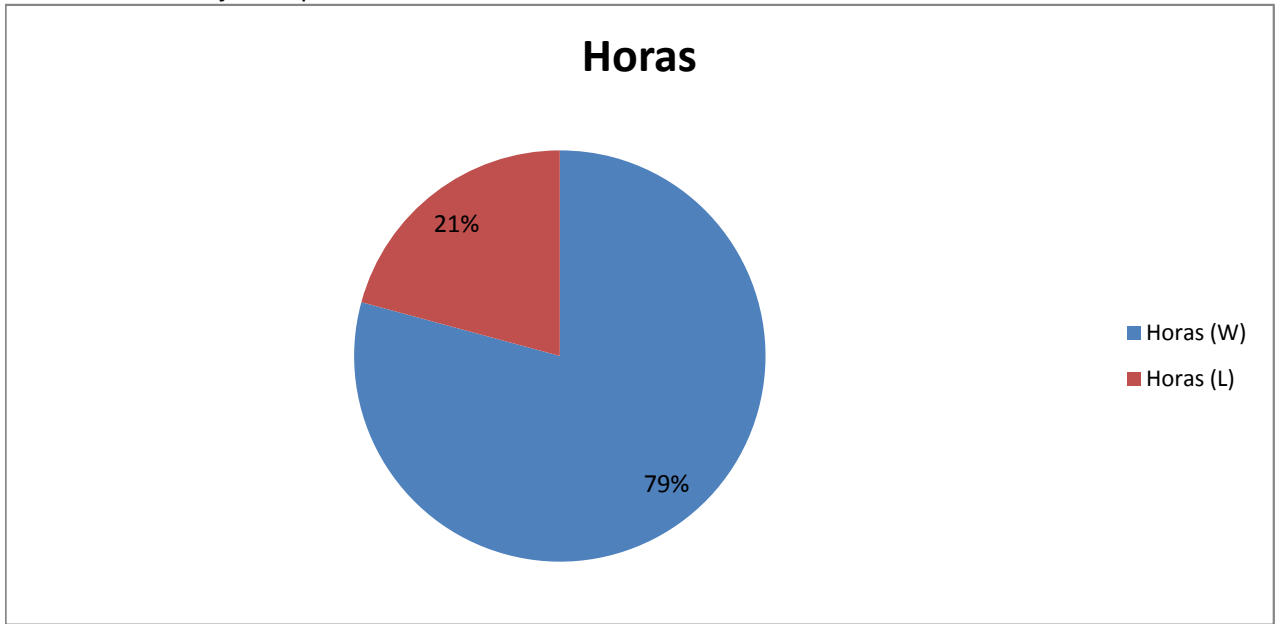


Gráfico: Número de horas de uso(Windows y Linux) por mes.

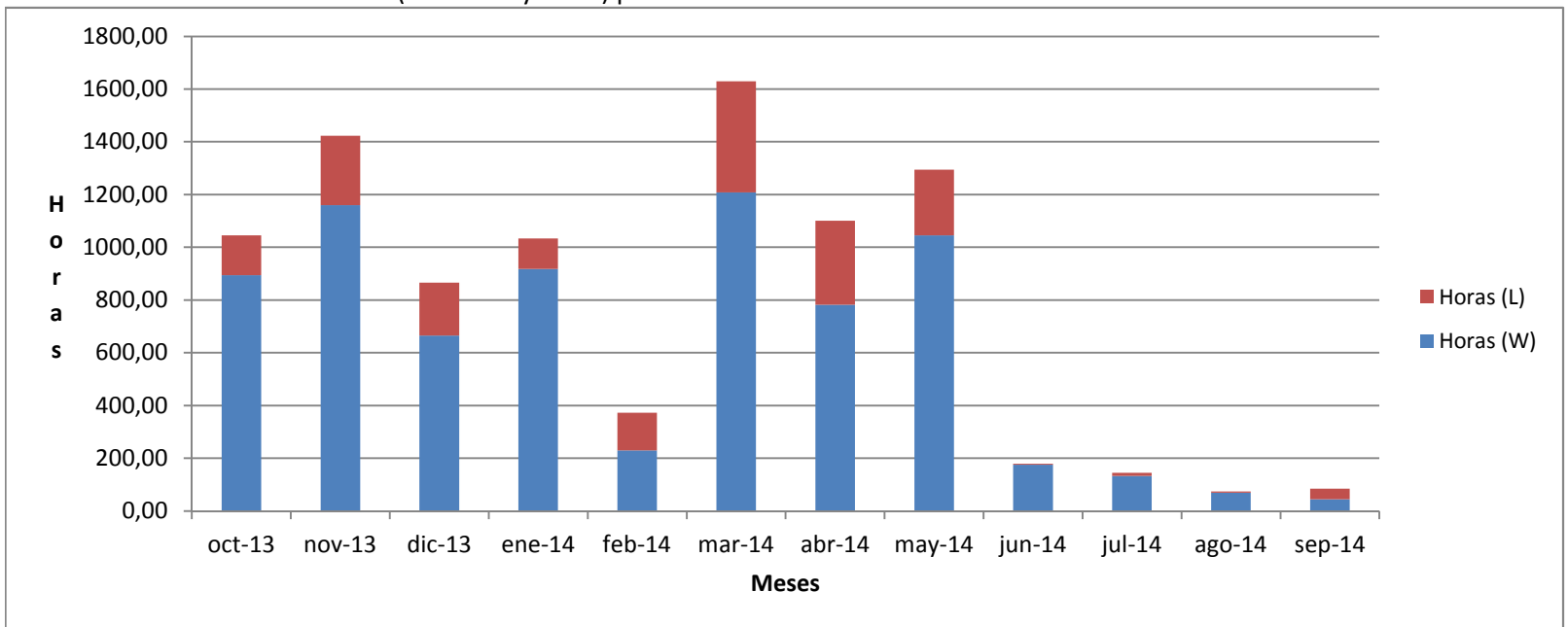
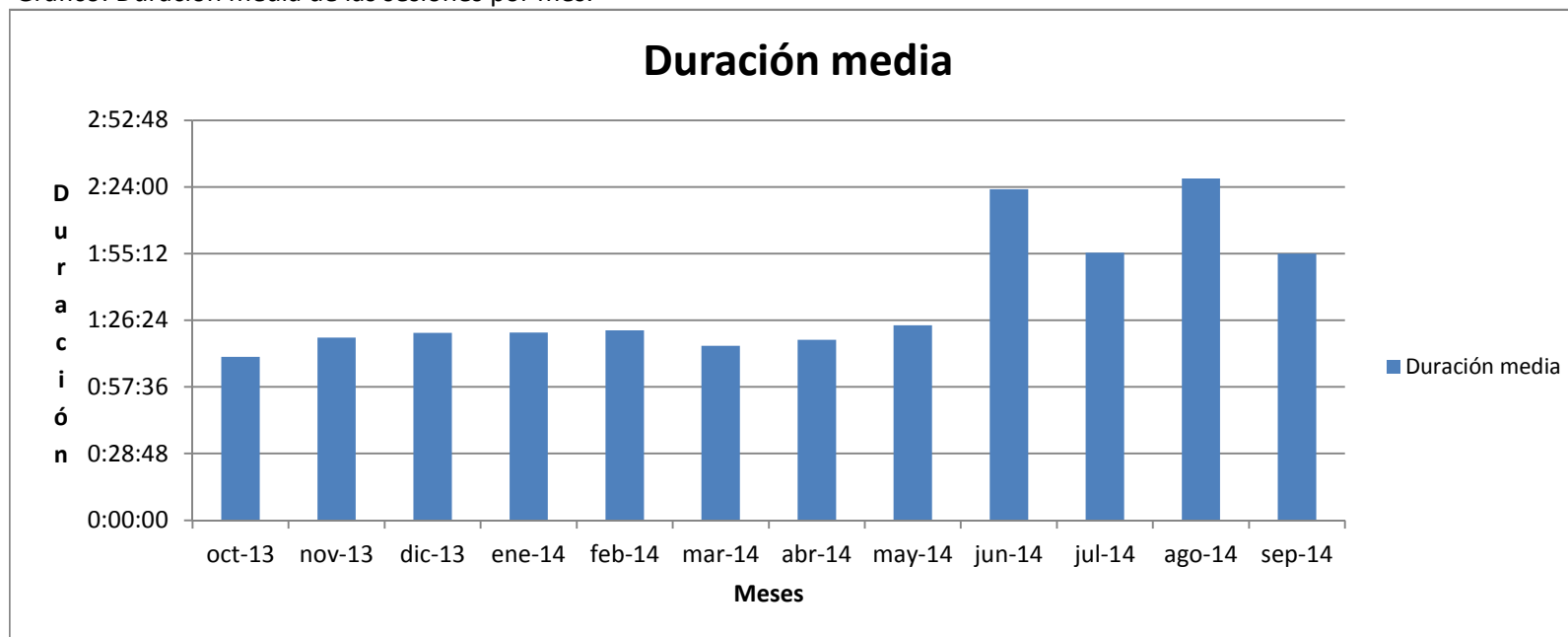


Gráfico: Duración media de las sesiones por mes.



Porcentaje horas de uso en laboratorio 7 por mes.

Mes	<i>P. no tuteladas</i>	<i>P. tuteledas</i>	<i>Disponible</i>	<i>P. no tuteladas (%)</i>	<i>P. tuteledas (%)</i>	<i>Disponible (%)</i>
oct-13	884,16	160,95	634,89	52,63%	9,58%	37,79%
nov-13	1051,25	371,51	1457,24	36,50%	12,90%	50,60%
dic-13	614,01	251,42	1054,57	31,98%	13,09%	54,93%
ene-14	840,47	193,10	646,43	50,03%	11,49%	38,48%
feb-14	215,85	156,19	827,97	17,99%	13,02%	69,00%
mar-14	1183,16	446,77	530,07	54,78%	20,68%	24,54%
abr-14	789,22	311,80	818,98	41,11%	16,24%	42,66%
may-14	1061,25	233,50	625,25	55,27%	12,16%	32,57%
jun-14	60,86	117,99	1981,15	2,82%	5,46%	91,72%
jul-14	144,60	0,00	3455,40	4,02%	0,00%	95,98%
ago-14	73,82	0,00	886,18	7,69%	0,00%	92,31%
sep-14	59,03	25,48	3035,48	1,89%	0,82%	97,29%
Media	581,47	189,06	1329,47	29,72%	9,62%	60,65%
Suma	6977,67	2268,71	15953,62	27,69%	9,00%	63,31%

Gráfico: Comparativa de las horas de uso de los laboratorios por mes .

