



Facultad de Informática

Informe de ocupación de laboratorios

Tipo **curso**
Inicio **martes, 01 de octubre de 2013**
Fin **martes, 30 de septiembre de 2014**

Alumnos totales en laboratorios 7, 8, 9 y 10 por mes.

Mes	Alumnos	Accesos (T)	Accesos (W)	Accesos (L)	M.A.A.
oct-13	749	2915	2626	289	3,89
nov-13	999	3438	3031	407	3,44
dic-13	871	2562	2143	419	2,94
ene-14	919	3335	3061	274	3,63
feb-14	609	1248	989	259	2,05
mar-14	1067	4638	4002	636	4,35
abr-14	887	2857	2445	412	3,22
may-14	868	3275	2983	292	3,77
jun-14	465	1072	831	241	2,31
jul-14	52	161	142	19	3,10
ago-14	33	114	105	9	3,45
sep-14	168	350	245	105	2,08
Media	640,58	2163,75	1883,58	280,17	3,19

Gráfico: Número de alumnos por mes.

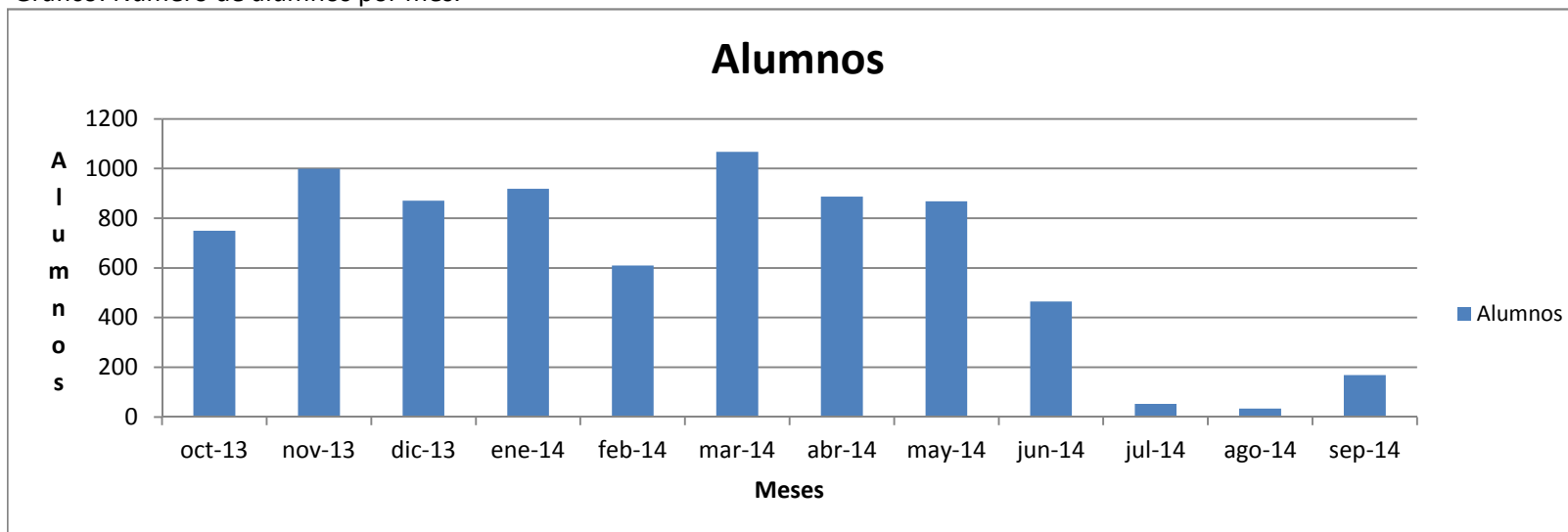
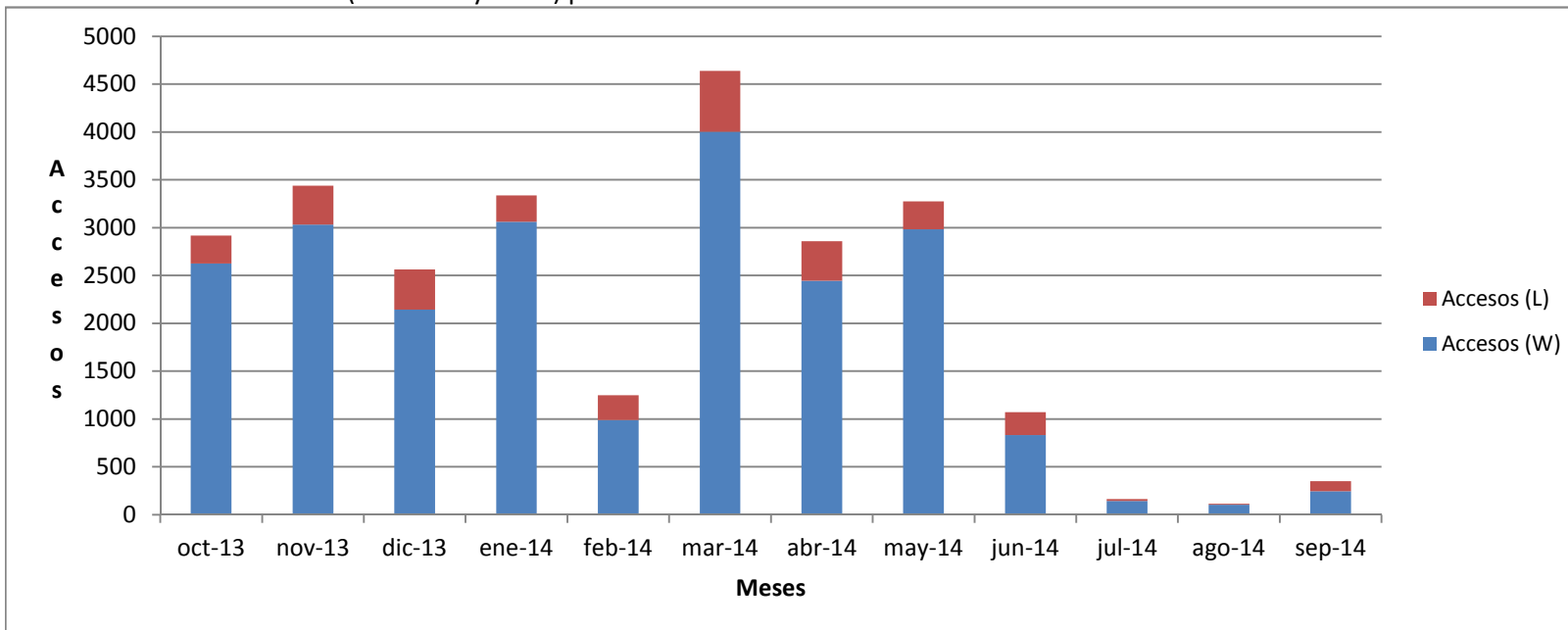


Gráfico: Número de accesos (Windows y Linux) por mes.



Horas de uso totales en laboratorios 7, 8, 9 y 10 por mes.

Mes	Horas (T)	Horas (W)	Horas (L)	Duración media
oct-13	3242,23	2965,14	277,08	1:08:38
nov-13	4333,46	3856,84	476,61	1:18:18
dic-13	3254,52	2730,25	524,27	1:19:24
ene-14	4401,32	4043,20	358,12	1:22:42
feb-14	1805,10	1453,30	351,80	1:32:53
mar-14	5987,89	5215,82	772,07	1:20:11
abr-14	3609,02	3062,18	546,83	1:19:22
may-14	4581,21	4172,86	408,35	1:26:59
jun-14	1469,47	1177,51	291,97	1:27:17
jul-14	268,81	245,07	23,74	1:44:03
ago-14	225,39	203,13	22,26	2:06:23
sep-14	373,09	247,61	125,47	1:15:37
Media	2795,96	2447,74	348,21	1:26:49

Gráfico: Porcentaje comparativo del uso de cada S.O.

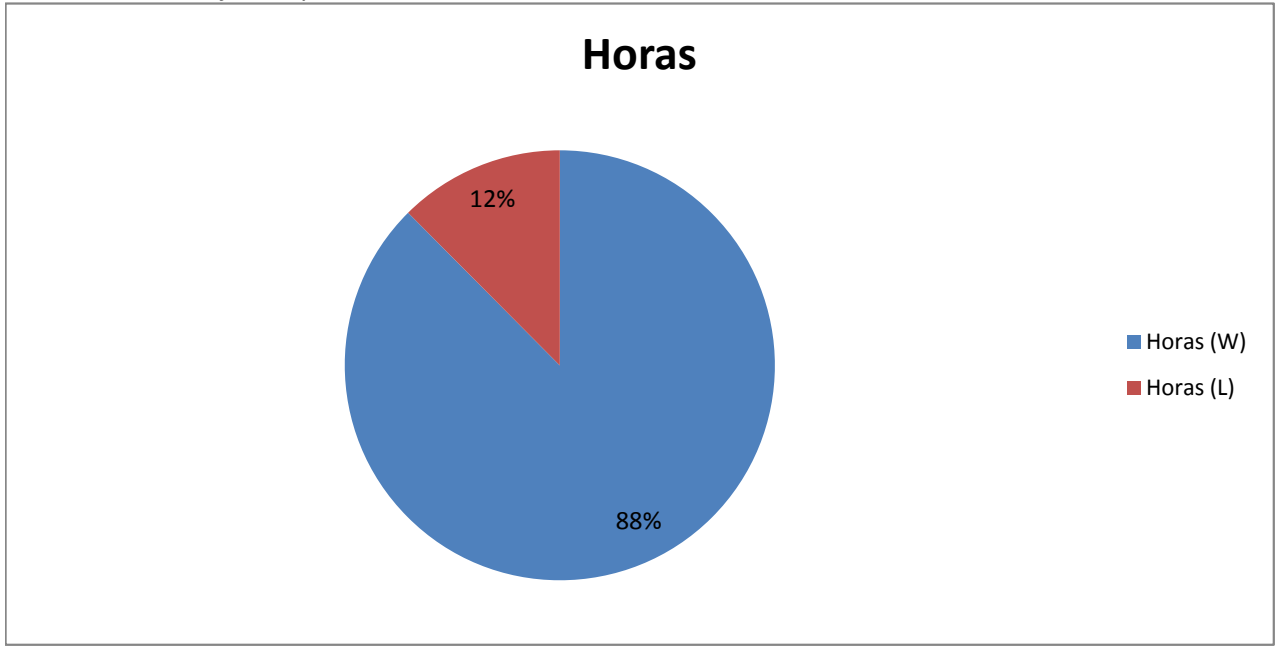


Gráfico: Número de horas de uso(Windows y Linux) por mes.

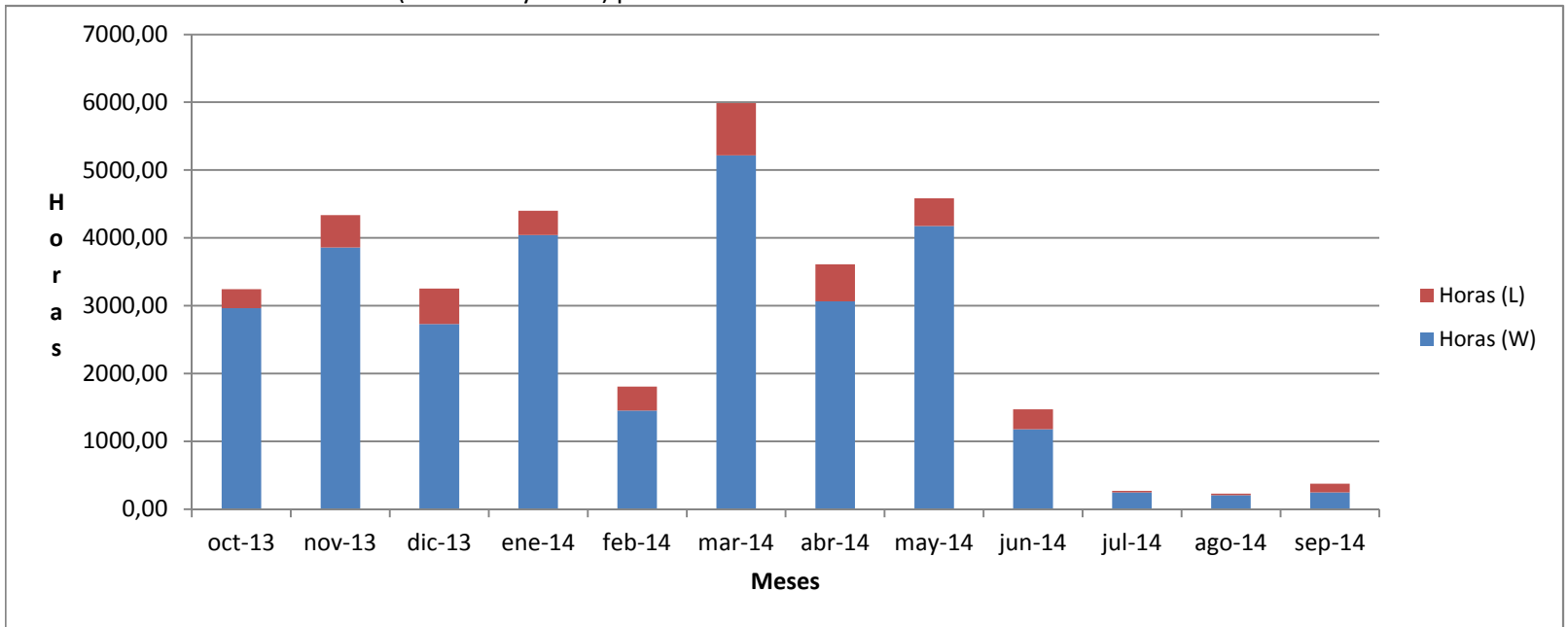
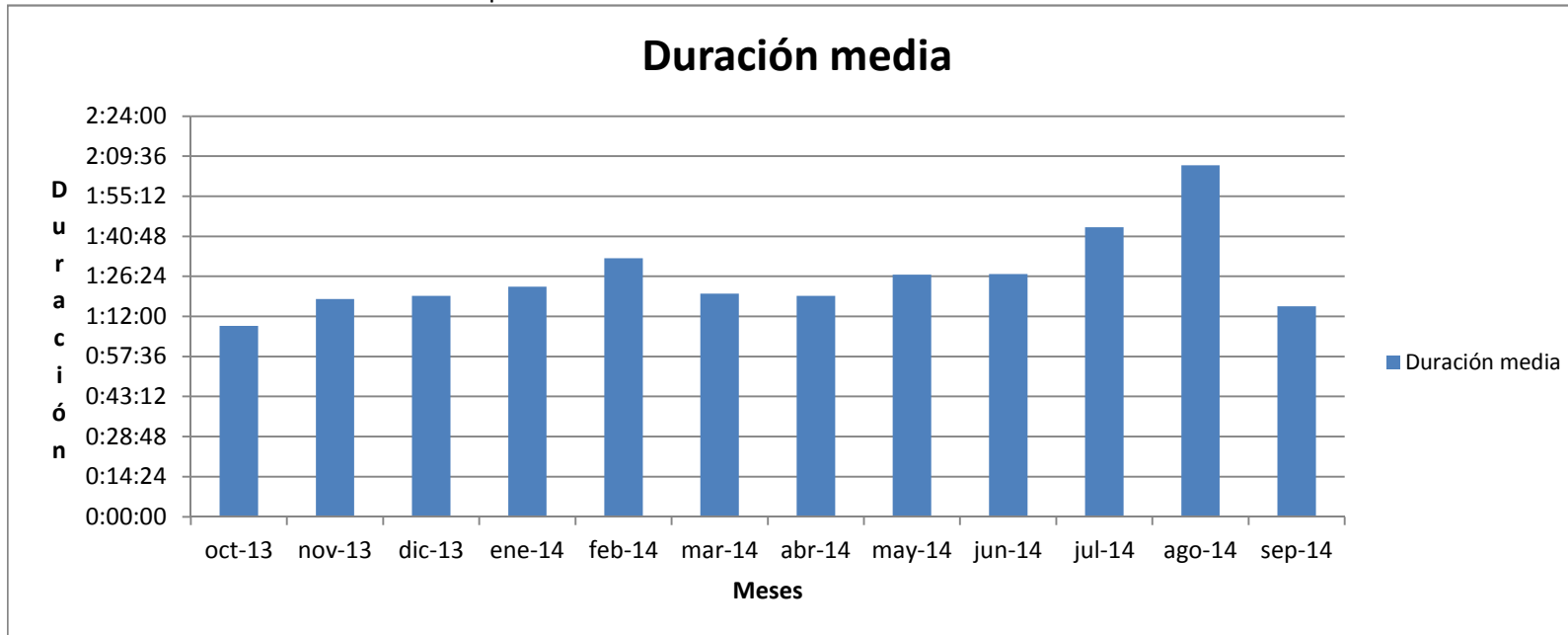


Gráfico: Duración media de las sesiones por mes.



Porcentaje horas de uso en laboratorios 7, 8, 9 y 10 por mes.

Mes	<i>P. no tuteladas</i>	<i>P. tuteledas</i>	<i>Disponible</i>	<i>P. no tuteladas (%)</i>	<i>P. tuteledas (%)</i>	<i>Disponible (%)</i>
oct-13	2927,15	315,04	1557,81	60,98%	6,56%	32,45%
nov-13	3792,03	541,38	2386,59	56,43%	8,06%	35,51%
dic-13	2954,10	300,40	2505,50	51,29%	5,22%	43,50%
ene-14	3867,18	534,09	1358,73	67,14%	9,27%	23,59%
feb-14	1388,64	416,42	3954,93	24,11%	7,23%	68,66%
mar-14	4950,00	1037,79	3612,21	51,56%	10,81%	37,63%
abr-14	2881,22	727,73	4071,05	37,52%	9,48%	53,01%
may-14	3813,96	767,16	4058,88	44,14%	8,88%	46,98%
jun-14	1125,60	343,86	13890,54	7,33%	2,24%	90,43%
jul-14	268,81	0,00	20851,19	1,27%	0,00%	98,73%
ago-14	225,39	0,00	9374,61	2,35%	0,00%	97,65%
sep-14	278,50	94,58	14026,92	1,93%	0,66%	97,41%
Media	2372,72	423,20	6804,08	33,84%	5,70%	60,46%
Suma	28472,58	5078,45	81648,97	24,72%	4,41%	70,88%

Gráfico: Comparativa de las horas de uso de los laboratorios por mes .

