



Facultad de Informática

Informe de ocupación de laboratorios

Tipo **curso**
Inicio **martes, 01 de octubre de 2013**
Fin **martes, 30 de septiembre de 2014**

Alumnos totales en laboratorio 6 por mes.

Mes	Alumnos	Accesos (T)	Accesos (W)	Accesos (L)	M.A.A.
oct-13	257	491	399	92	1,91
nov-13	397	812	643	169	2,05
dic-13	318	683	475	208	2,15
ene-14	364	797	598	199	2,19
feb-14	330	522	465	57	1,58
mar-14	427	1068	1041	27	2,50
abr-14	370	750	725	25	2,03
may-14	386	788	771	17	2,04
jun-14	112	141	134	7	1,26
jul-14	6	5	3	2	0,83
ago-14	5	4	4	0	0,80
sep-14	70	96	88	8	1,37
Media	253,50	513,08	445,50	67,58	1,73

Gráfico: Número de alumnos por mes.

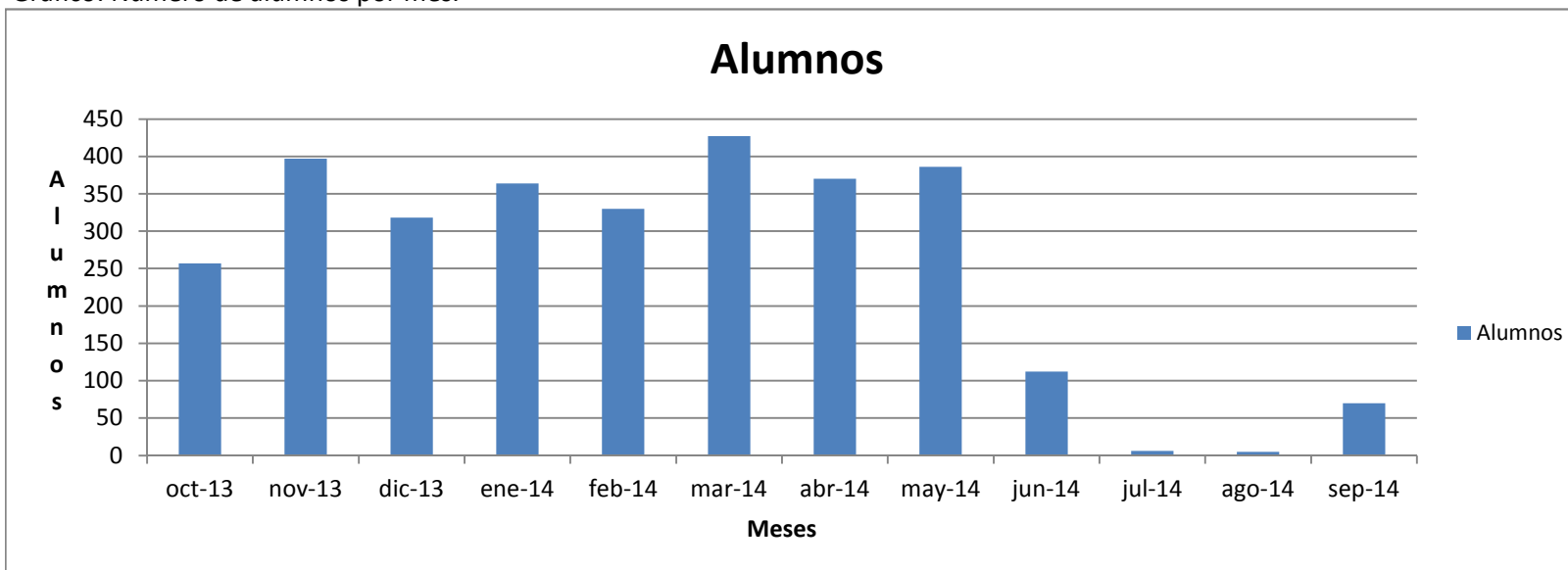
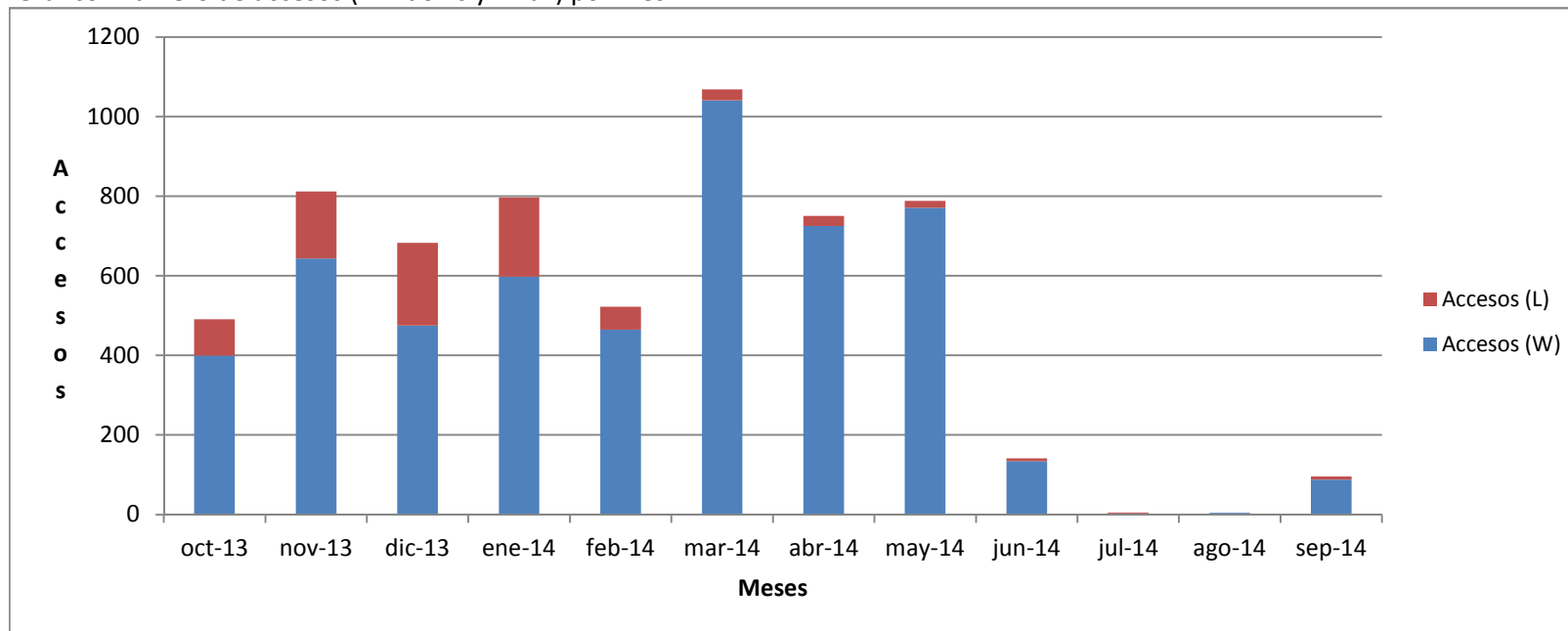


Gráfico: Número de accesos (Windows y Linux) por mes.



Horas de uso totales en laboratorio 6 por mes.

Mes	Horas (T)	Horas (W)	Horas (L)	Duración media
oct-13	466,83	378,77	88,06	1:01:09
nov-13	928,21	709,62	218,59	1:11:07
dic-13	708,92	509,52	199,40	1:05:44
ene-14	922,13	708,21	213,92	1:11:28
feb-14	582,73	560,98	21,76	1:10:46
mar-14	1275,48	1248,60	26,88	1:16:13
abr-14	878,23	853,24	25,00	1:15:10
may-14	1004,99	988,54	16,46	1:21:22
jun-14	269,88	265,22	4,65	2:10:35
jul-14	11,61	8,55	3,06	2:19:16
ago-14	3,21	3,21	0,00	0:48:11
sep-14	64,68	61,71	2,97	0:44:05
Media	593,07	524,68	68,39	1:17:56

Gráfico: Porcentaje comparativo del uso de cada S.O.

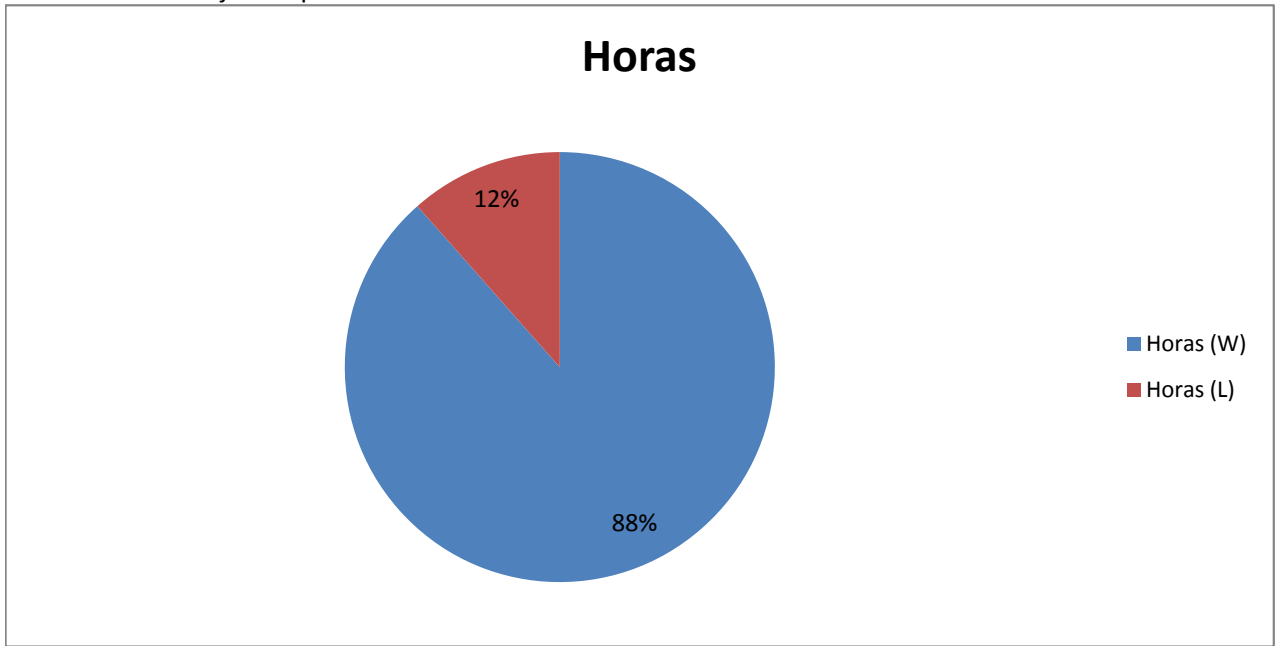


Gráfico: Número de horas de uso(Windows y Linux) por mes.

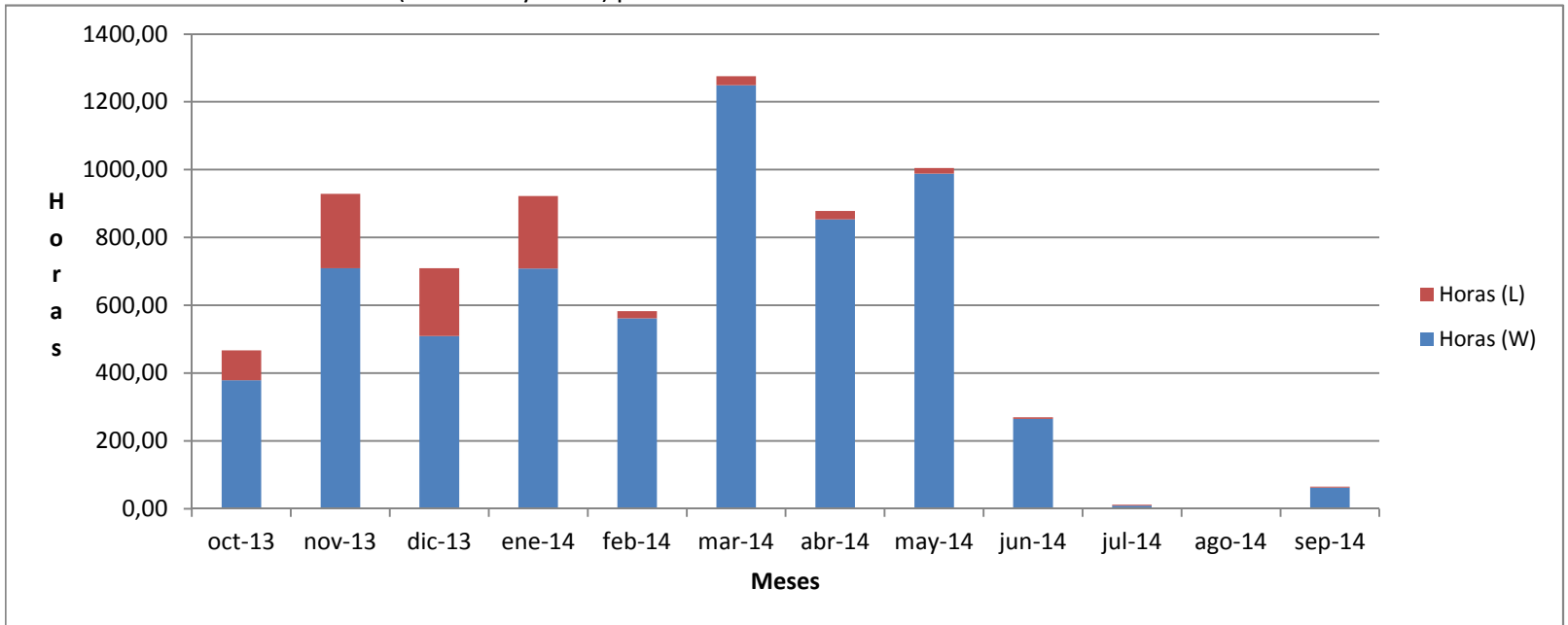
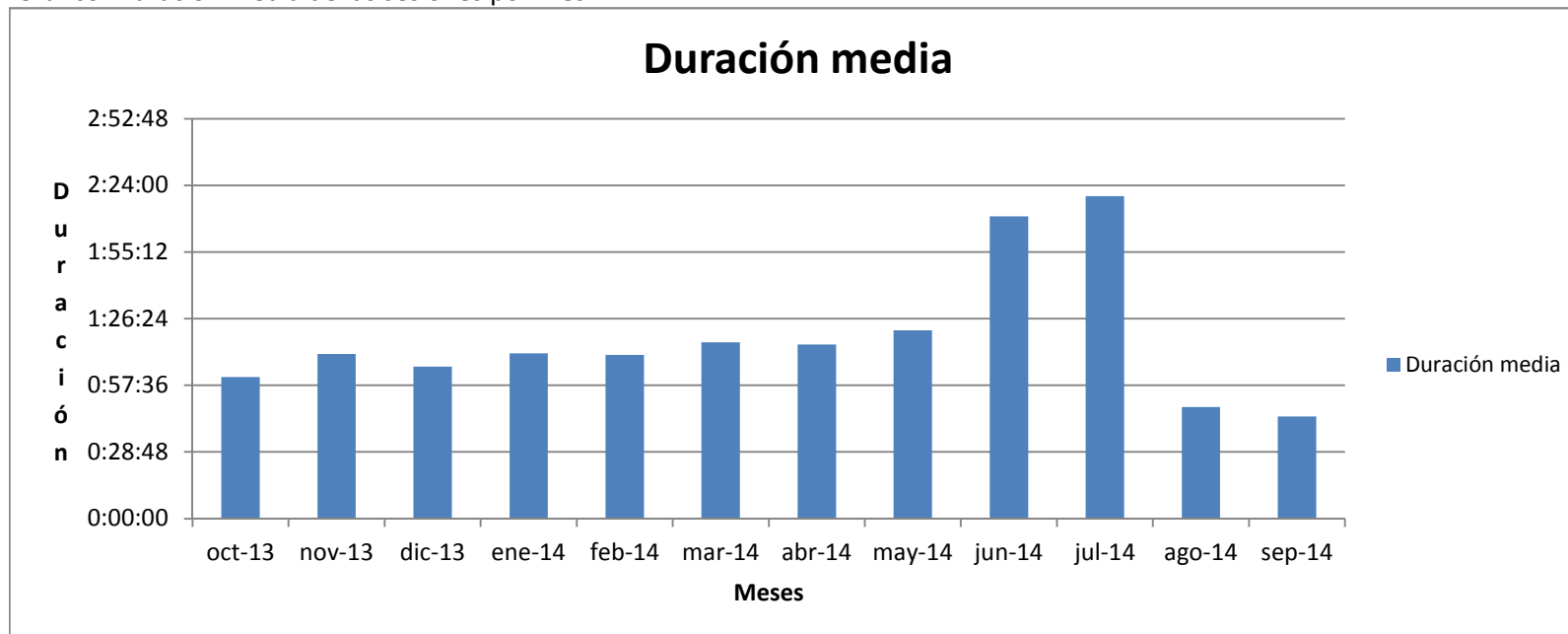


Gráfico: Duración media de las sesiones por mes.



Porcentaje horas de uso en laboratorio 6 por mes.

Mes	<i>P. no tuteladas</i>	<i>P. tuteledas</i>	<i>Disponible</i>	<i>P. no tuteladas (%)</i>	<i>P. tuteledas (%)</i>	<i>Disponible (%)</i>
oct-13	434,40	32,43	973,17	30,17%	2,25%	67,58%
nov-13	756,76	171,44	1231,81	35,03%	7,94%	57,03%
dic-13	604,89	104,01	251,09	63,01%	10,83%	26,16%
ene-14	854,09	68,03	277,88	71,17%	5,67%	23,16%
feb-14	389,58	193,13	857,29	27,05%	13,41%	59,53%
mar-14	893,69	381,75	1364,56	33,85%	14,46%	51,69%
abr-14	537,17	341,03	801,80	31,97%	20,30%	47,73%
may-14	773,82	231,15	915,03	40,30%	12,04%	47,66%
jun-14	9,12	260,75	1650,13	0,47%	13,58%	85,94%
jul-14	11,61	0,00	2388,39	0,48%	0,00%	99,52%
ago-14	3,21	0,00	716,79	0,45%	0,00%	99,55%
sep-14	59,73	4,95	1375,32	4,15%	0,34%	95,51%
Media	444,01	149,06	1066,94	28,18%	8,40%	63,42%
Suma	5328,07	1788,67	12803,26	26,75%	8,98%	64,27%

Gráfico: Comparativa de las horas de uso de los laboratorios por mes .

