



Facultad de Informática

Informe de ocupación de laboratorios

Tipo **curso**

Inicio **martes, 01 de octubre de 2013**

Fin **martes, 30 de septiembre de 2014**

Alumnos totales en laboratorio 5 por mes.

Mes	Alumnos	Accesos (T)	Accesos (W)	Accesos (L)	M.A.A.
oct-13	320	719	563	156	2,25
nov-13	406	884	675	209	2,18
dic-13	436	940	624	316	2,16
ene-14	443	1025	735	290	2,31
feb-14	262	333	324	9	1,27
mar-14	484	1173	1121	52	2,42
abr-14	439	828	802	26	1,89
may-14	444	1003	951	52	2,26
jun-14	108	144	128	16	1,33
jul-14	2	0	0	0	0,00
ago-14	6	4	2	2	0,67
sep-14	8	10	10	0	1,25
Media	279,83	588,58	494,58	94,00	1,67

Gráfico: Número de alumnos por mes.

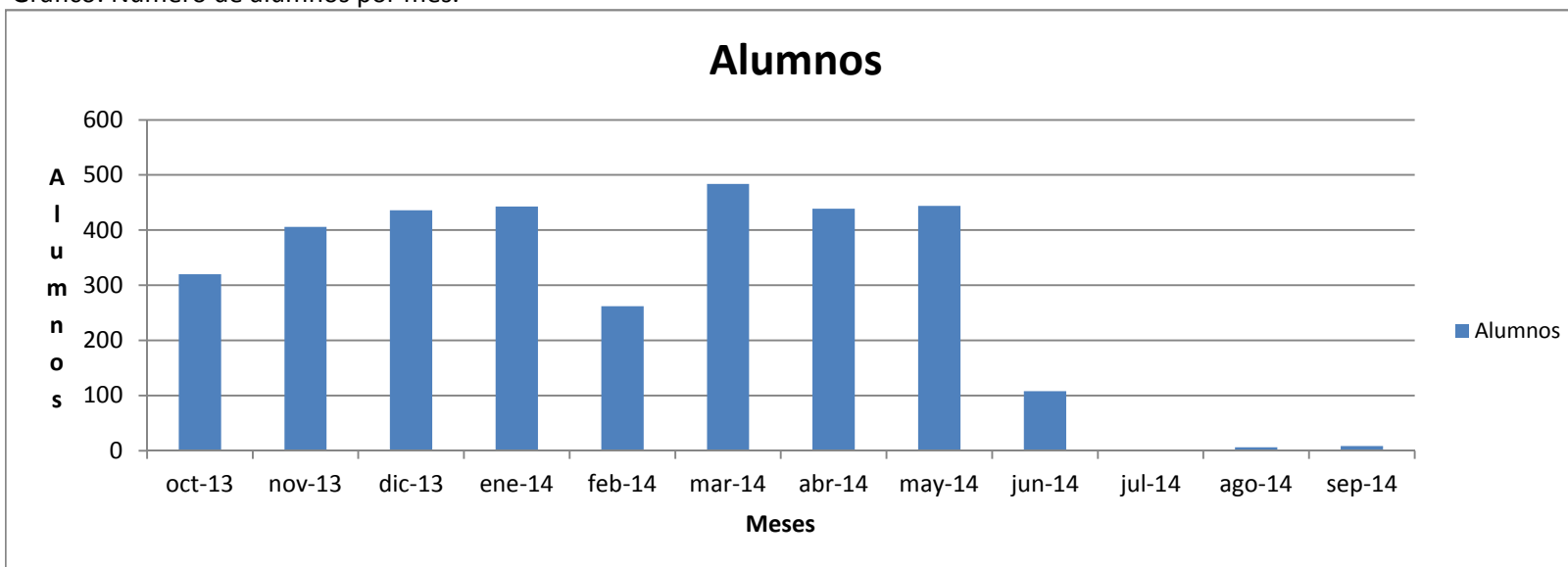
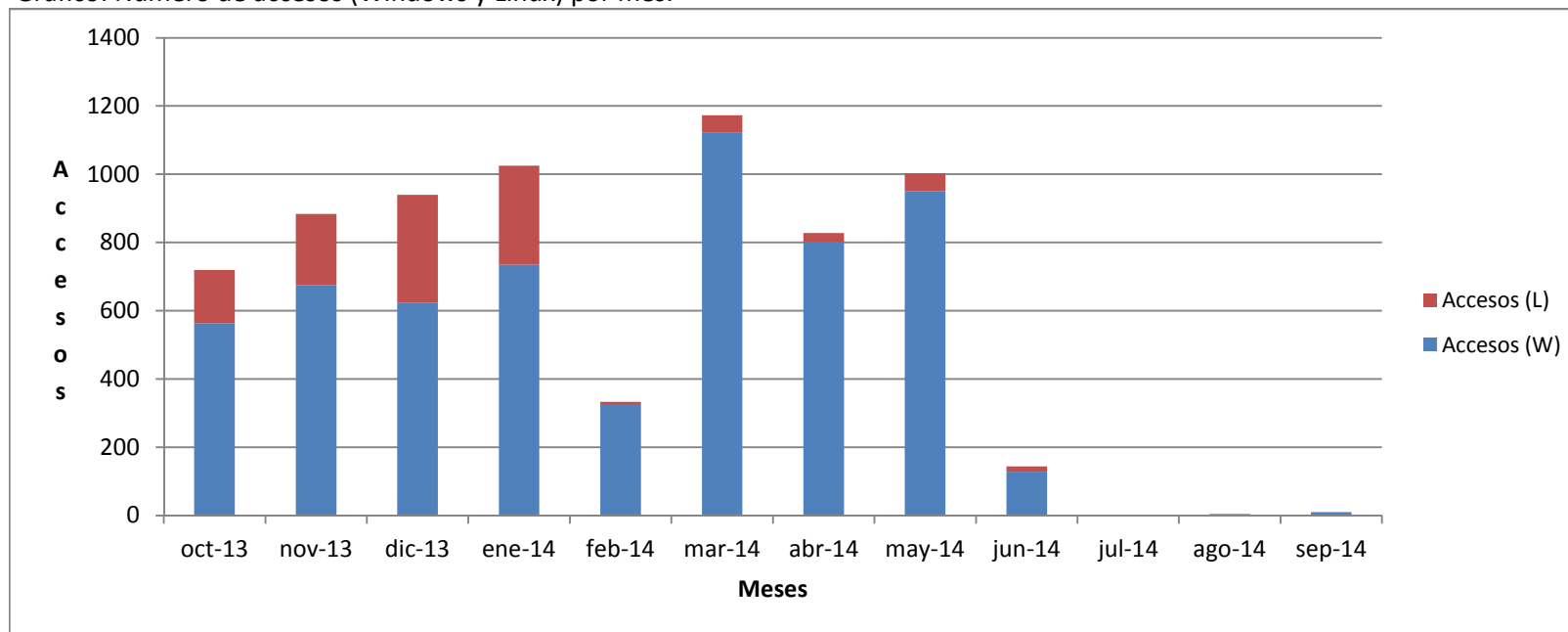


Gráfico: Número de accesos (Windows y Linux) por mes.



Horas de uso totales en laboratorio 5 por mes.

Mes	Horas (T)	Horas (W)	Horas (L)	Duración media
oct-13	800,83	621,75	179,07	1:10:21
nov-13	1091,53	843,49	248,04	1:16:52
dic-13	1151,31	780,07	371,24	1:16:50
ene-14	1321,87	898,66	423,21	1:20:16
feb-14	423,96	420,84	3,12	1:22:03
mar-14	1371,13	1327,55	43,58	1:13:58
abr-14	917,90	896,95	20,95	1:10:47
may-14	1209,99	1157,35	52,64	1:16:25
jun-14	268,13	247,16	20,97	2:14:03
ago-14	0,30	0,13	0,17	0:09:05
sep-14	1,42	1,42	0,00	0:10:37
Media	778,03	654,13	123,91	1:09:12

Gráfico: Porcentaje comparativo del uso de cada S.O.

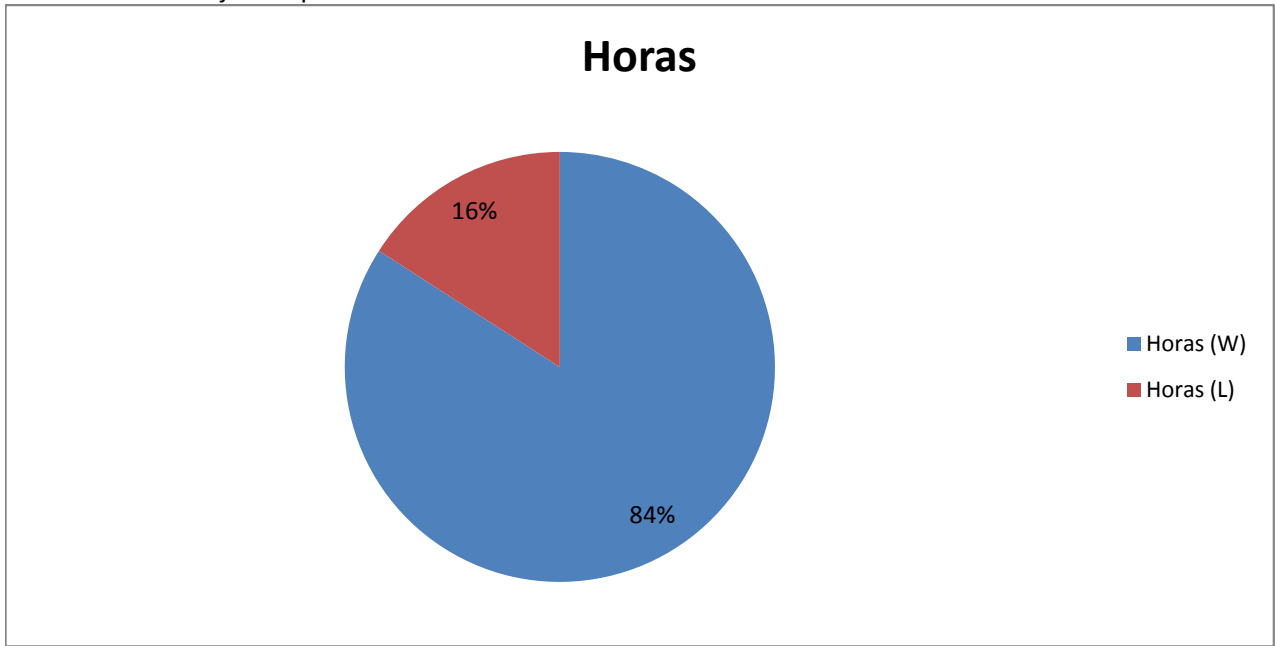


Gráfico: Número de horas de uso(Windows y Linux) por mes.

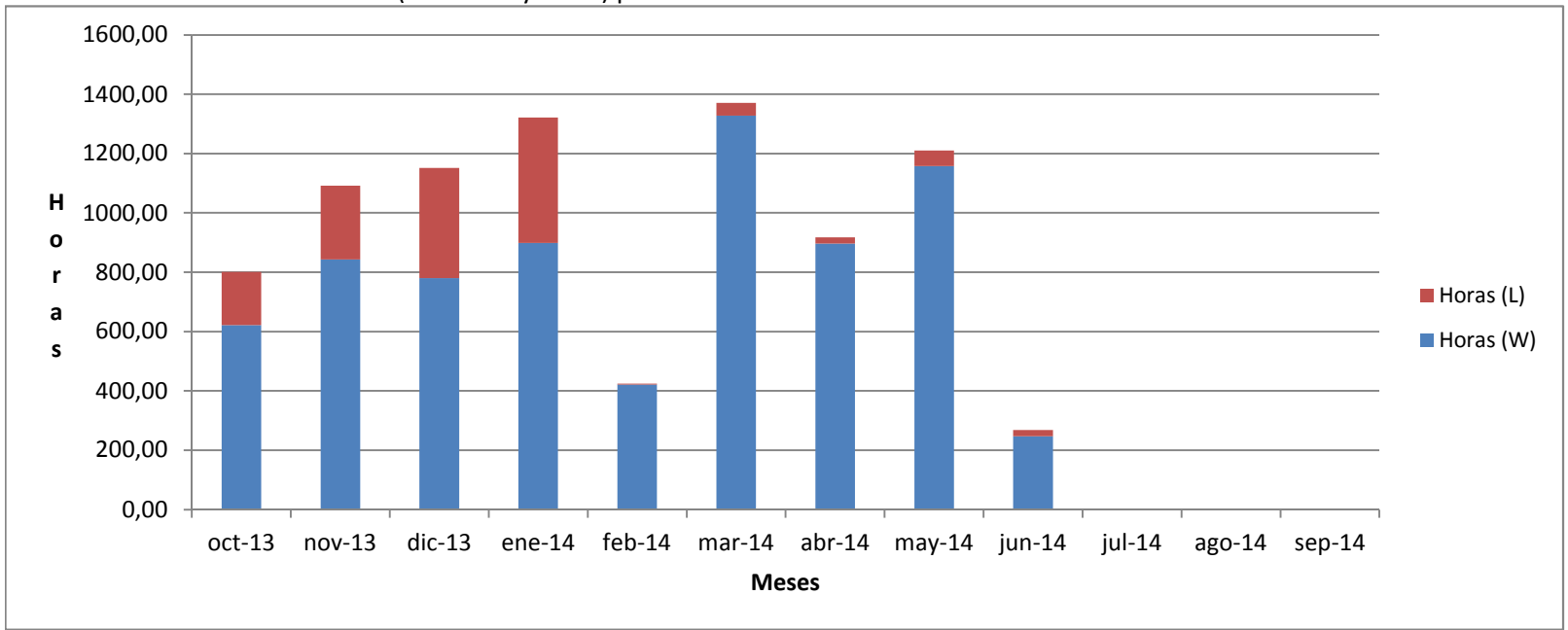
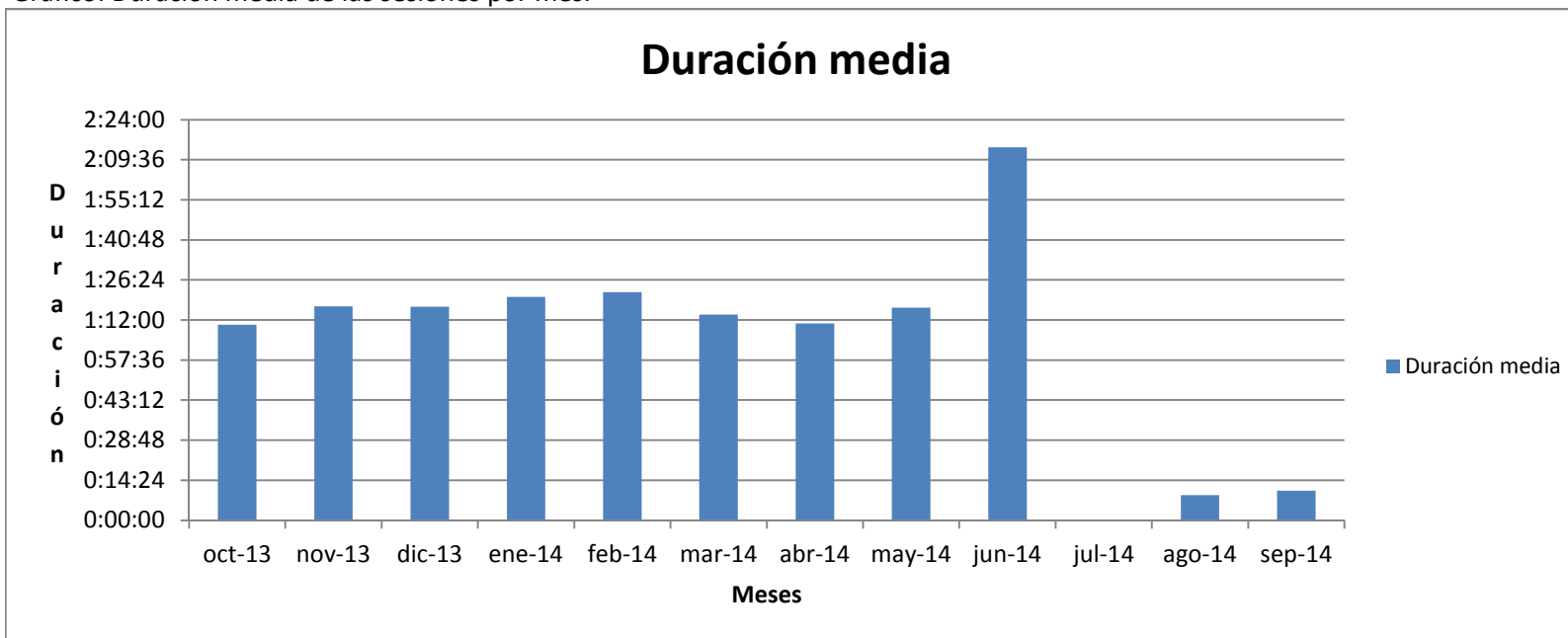


Gráfico: Duración media de las sesiones por mes.



Porcentaje horas de uso en laboratorio 5 por mes.

Mes	P. no tuteladas	P. tuteledas	Disponible	P. no tuteladas (%)	P. tuteledas (%)	Disponible (%)
oct-13	619,23	181,59	963,19	35,10%	10,29%	54,60%
nov-13	892,93	198,59	420,48	59,06%	13,13%	27,81%
dic-13	991,99	159,31	143,30	76,63%	12,31%	11,07%
ene-14	1167,93	153,92	61,85	84,41%	11,12%	4,47%
feb-14	185,60	238,35	1592,05	9,21%	11,82%	78,97%
mar-14	1020,36	350,74	1148,91	40,49%	13,92%	45,59%
abr-14	613,59	304,29	1098,12	30,44%	15,09%	54,47%
may-14	983,38	226,58	806,04	48,78%	11,24%	39,98%
jun-14	32,19	235,94	2503,87	1,16%	8,51%	90,33%
jul-14	0,00	0,00	1260,00	0,00%	0,00%	100,00%
ago-14	0,30	0,00	1007,70	0,03%	0,00%	99,97%
sep-14	1,42	0,00	3274,58	0,04%	0,00%	99,96%
Media	542,41	170,77	1190,01	32,11%	8,95%	58,93%
Suma	6508,92	2049,30	14280,09	28,50%	8,97%	62,53%

Gráfico: Comparativa de las horas de uso de los laboratorios por mes .

