



Facultad de Informática

Informe de ocupación de laboratorios

Tipo **curso**
 Inicio **martes, 01 de octubre de 2013**
 Fin **martes, 30 de septiembre de 2014**

Alumnos totales en laboratorio 4 por mes.

Mes	Alumnos	Accesos (T)	Accesos (W)	Accesos (L)	M.A.A.
oct-13	391	945	796	149	2,42
nov-13	462	1200	1012	188	2,60
dic-13	405	811	673	138	2,00
ene-14	364	788	637	151	2,16
feb-14	230	355	254	101	1,54
mar-14	399	1095	711	384	2,74
abr-14	325	699	470	229	2,15
may-14	394	947	689	258	2,40
jun-14	158	225	170	55	1,42
ago-14	4	4	2	2	1,00
sep-14	46	48	47	1	1,04
Media	288,91	647,00	496,45	150,55	1,95

Gráfico: Número de alumnos por mes.

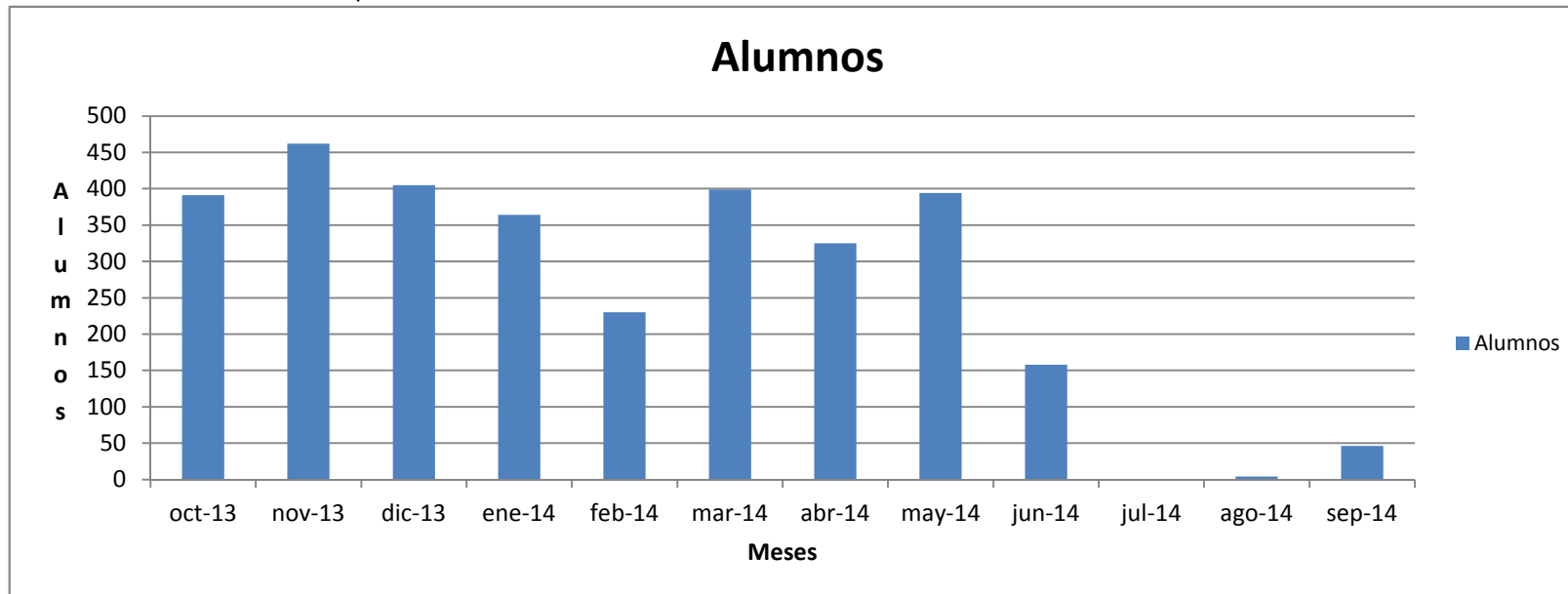
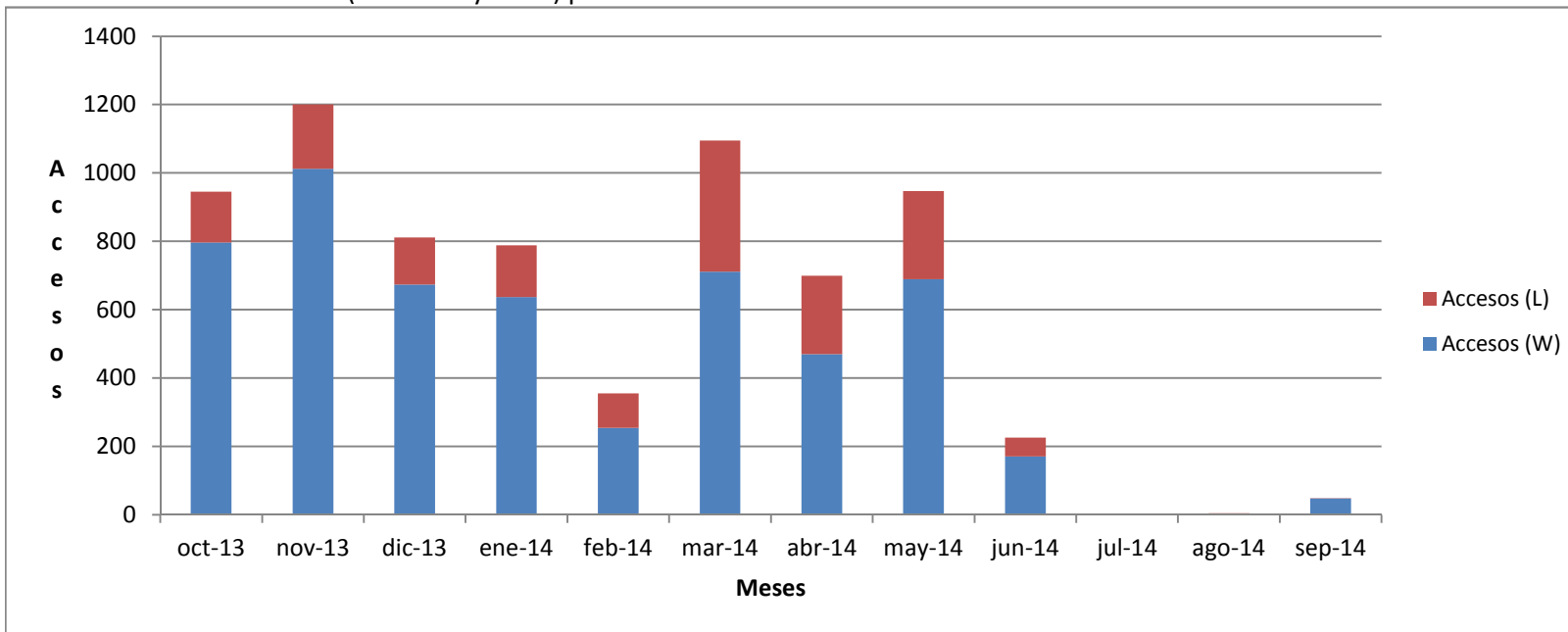


Gráfico: Número de accesos (Windows y Linux) por mes.



Horas de uso totales en laboratorio 4 por mes.

Mes	Horas (T)	Horas (W)	Horas (L)	Duración media
oct-13	966,32	789,78	176,54	1:06:15
nov-13	1355,70	1107,91	247,79	1:11:43
dic-13	962,09	792,71	169,38	1:15:21
ene-14	896,16	712,42	183,74	1:12:22
feb-14	379,50	272,47	107,03	1:07:58
mar-14	1234,81	827,04	407,77	1:12:12
abr-14	878,53	560,25	318,28	1:21:35
may-14	1108,23	747,26	360,96	1:14:32
jun-14	395,06	280,83	114,24	1:54:30
ago-14	4,58	2,08	2,49	2:17:15
sep-14	93,51	93,51	0,00	2:16:51
Media	752,23	562,39	189,84	1:28:14

Gráfico: Porcentaje comparativo del uso de cada S.O.

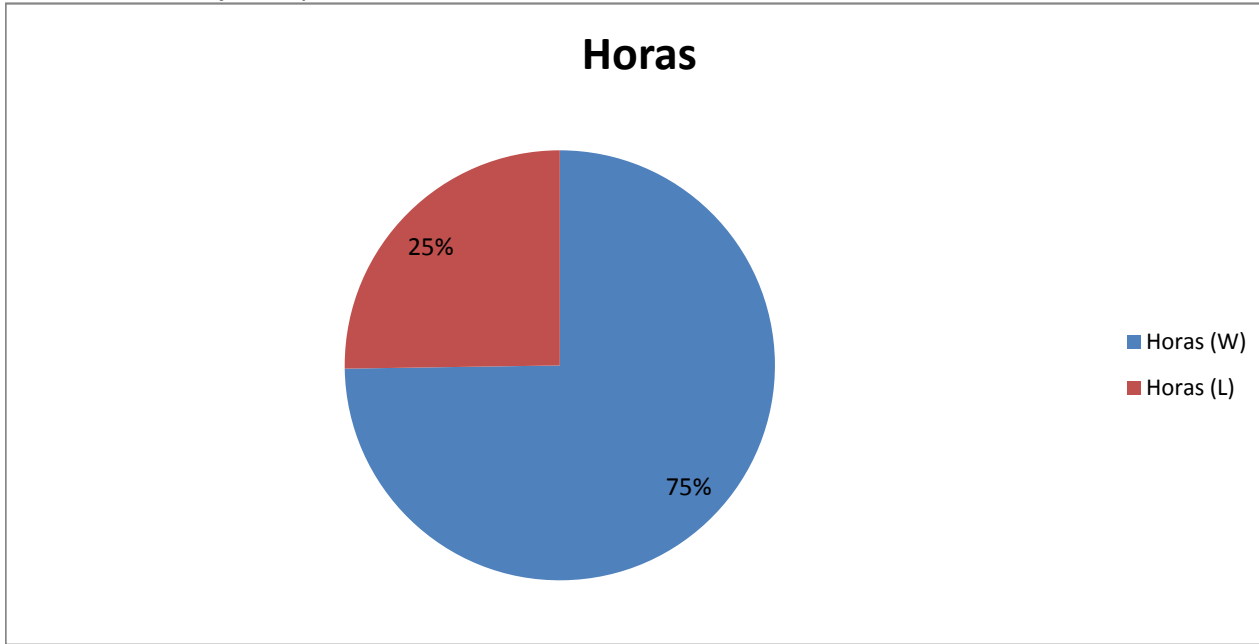


Gráfico: Número de horas de uso (Windows y Linux) por mes.

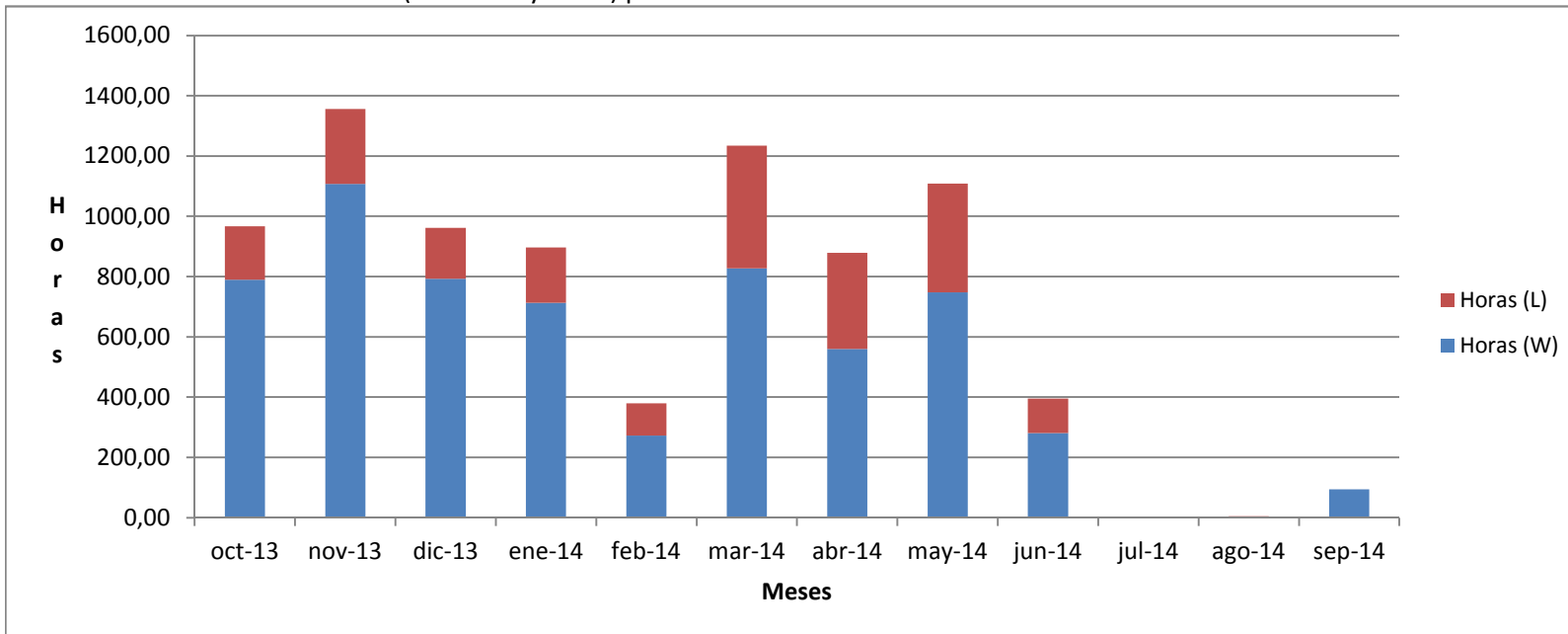
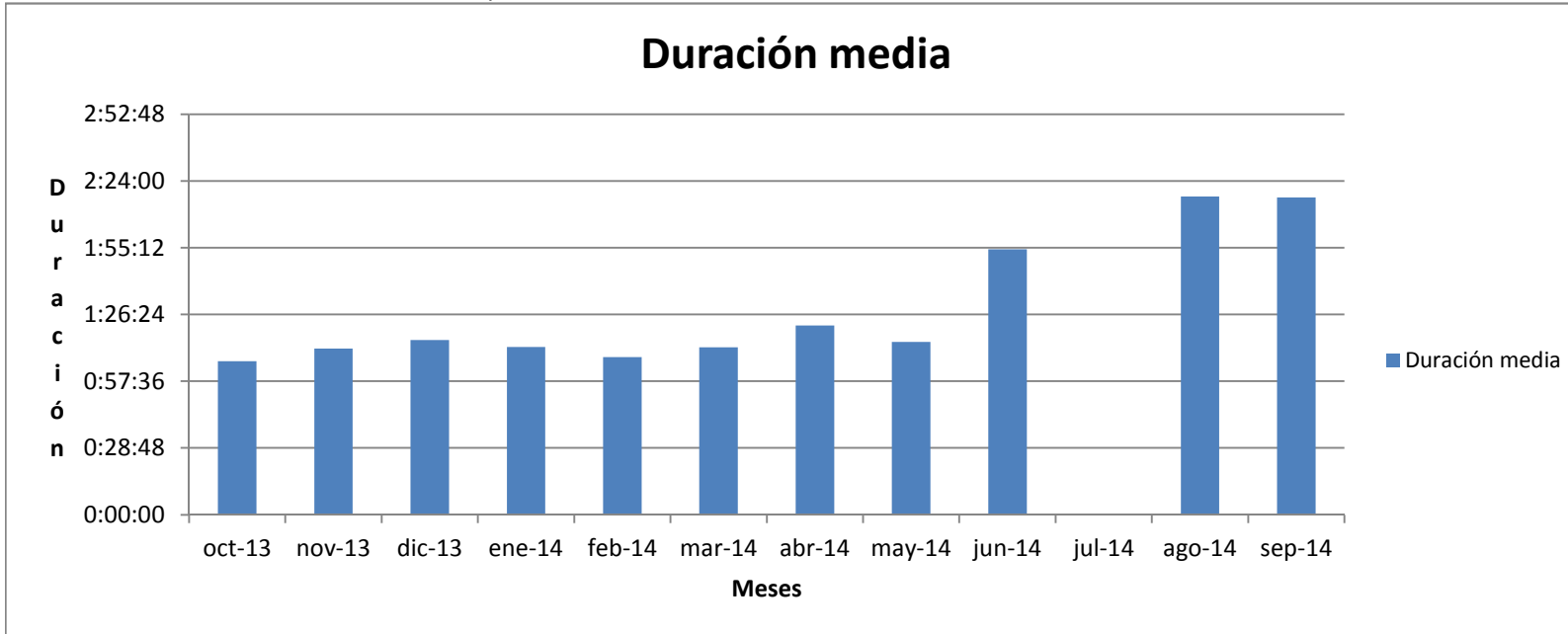


Gráfico: Duración media de las sesiones por mes.



Porcentaje horas de uso en laboratorio 4 por mes.

Mes	<i>P. no tuteladas</i>	<i>P. tuteledas</i>	<i>Disponible</i>	<i>P. no tuteladas (%)</i>	<i>P. tuteledas (%)</i>	<i>Disponible (%)</i>
oct-13	669,60	296,70	953,71	34,87%	15,45%	49,67%
nov-13	965,47	390,20	804,33	44,70%	18,06%	37,24%
dic-13	799,29	162,80	237,92	66,61%	13,57%	19,83%
ene-14	738,93	157,22	1023,86	38,49%	8,19%	53,33%
feb-14	246,56	132,93	580,51	25,68%	13,85%	60,47%
mar-14	840,40	394,36	445,24	50,02%	23,47%	26,50%
abr-14	649,76	228,74	1041,50	33,84%	11,91%	54,24%
may-14	845,47	262,73	1291,80	35,23%	10,95%	53,83%
jun-14	205,62	189,44	2484,94	7,14%	6,58%	86,28%
jul-14	0,00	0,00	240,00	0,00%	0,00%	100,00%
ago-14	4,58	0,00	1195,43	0,38%	0,00%	99,62%
sep-14	31,55	61,96	1586,49	1,88%	3,69%	94,43%
Media	499,77	189,76	990,48	28,24%	10,48%	61,29%
Suma	5997,20	2277,08	11885,72	29,75%	11,30%	58,96%

Gráfico: Comparativa de las horas de uso de los laboratorios por mes .

