



Facultad de Informática

Informe de ocupación de laboratorios

Tipo **curso**

Inicio **martes, 01 de octubre de 2013**

Fin **martes, 30 de septiembre de 2014**

Alumnos totales en laboratorio 3 por mes.

Mes	Alumnos	Accesos (T)	Accesos (W)	Accesos (L)	M.A.A.
oct-13	444	965	934	31	2,17
nov-13	503	1105	1033	72	2,20
dic-13	466	802	743	59	1,72
ene-14	454	857	825	32	1,89
feb-14	230	326	266	60	1,42
mar-14	441	1247	941	306	2,83
abr-14	410	804	624	180	1,96
may-14	432	1003	843	160	2,32
jun-14	114	151	133	18	1,32
jul-14	19	35	10	25	1,84
ago-14	4	5	3	2	1,25
sep-14	65	78	61	17	1,20
Media	298,50	614,83	534,67	80,17	1,84

Gráfico: Número de alumnos por mes.

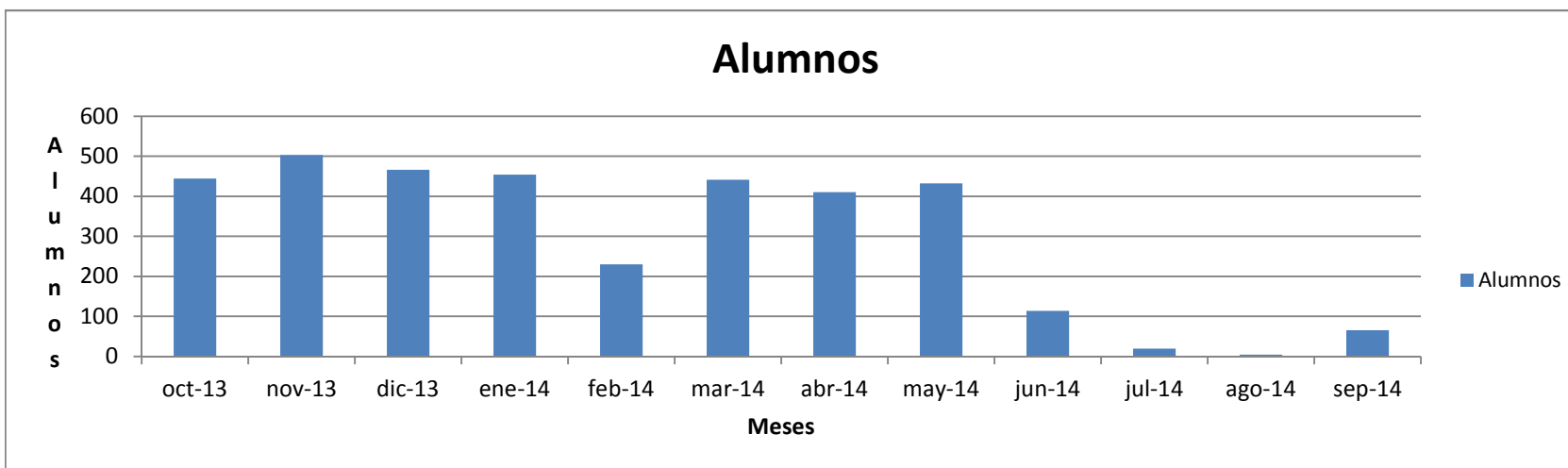
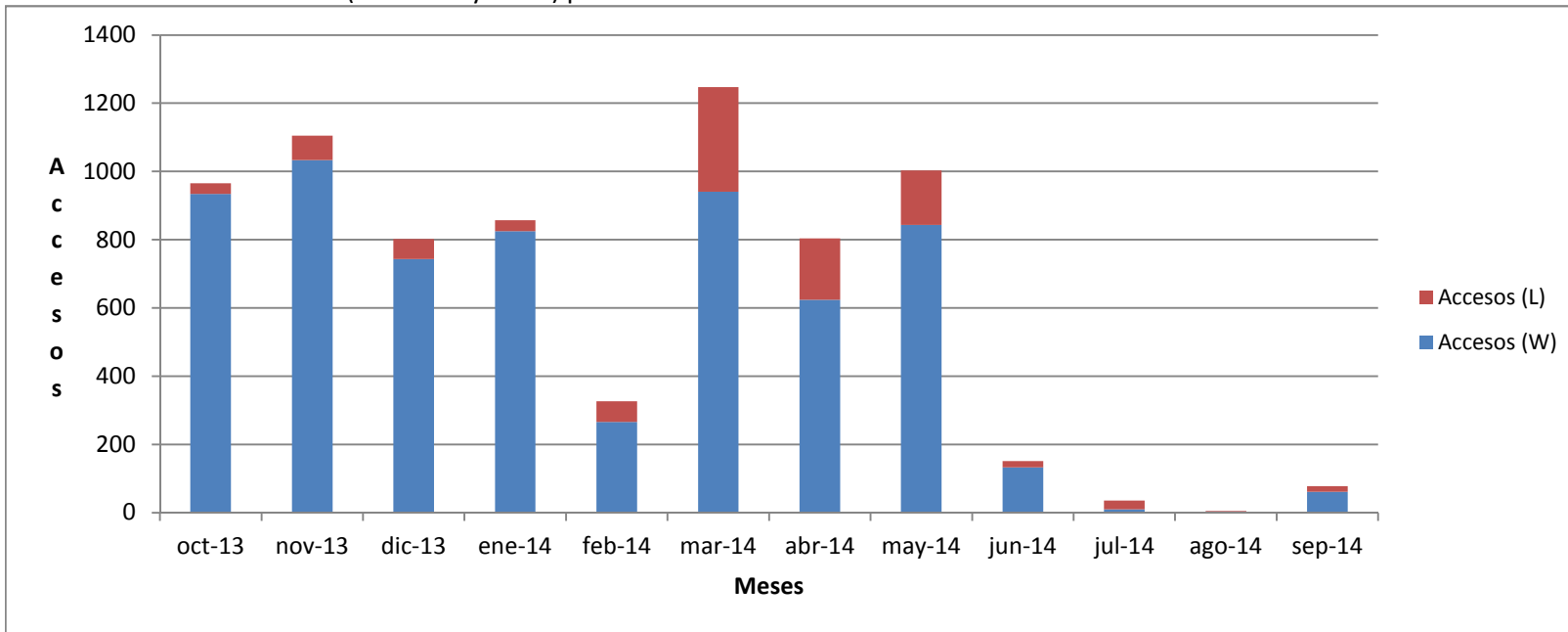


Gráfico: Número de accesos (Windows y Linux) por mes.



Horas de uso totales en laboratorio 3 por mes.

Mes	Horas (T)	Horas (W)	Horas (L)	Duración media
oct-13	1030,08	986,03	44,04	1:07:23
nov-13	1270,73	1189,69	81,04	1:12:36
dic-13	995,38	949,16	46,22	1:18:28
ene-14	1142,58	1082,29	60,29	1:24:13
feb-14	392,68	330,65	62,03	1:16:29
mar-14	1353,21	1035,11	318,10	1:08:41
abr-14	900,65	700,46	200,20	1:11:45
may-14	1266,90	1058,80	208,09	1:20:41
jun-14	269,73	254,31	15,41	2:01:40
jul-14	58,77	11,23	47,54	1:40:44
ago-14	0,28	0,12	0,16	0:08:18
sep-14	143,06	124,56	18,50	2:14:06
Media	735,34	643,53	91,80	1:20:25

Gráfico: Porcentaje comparativo del uso de cada S.O.

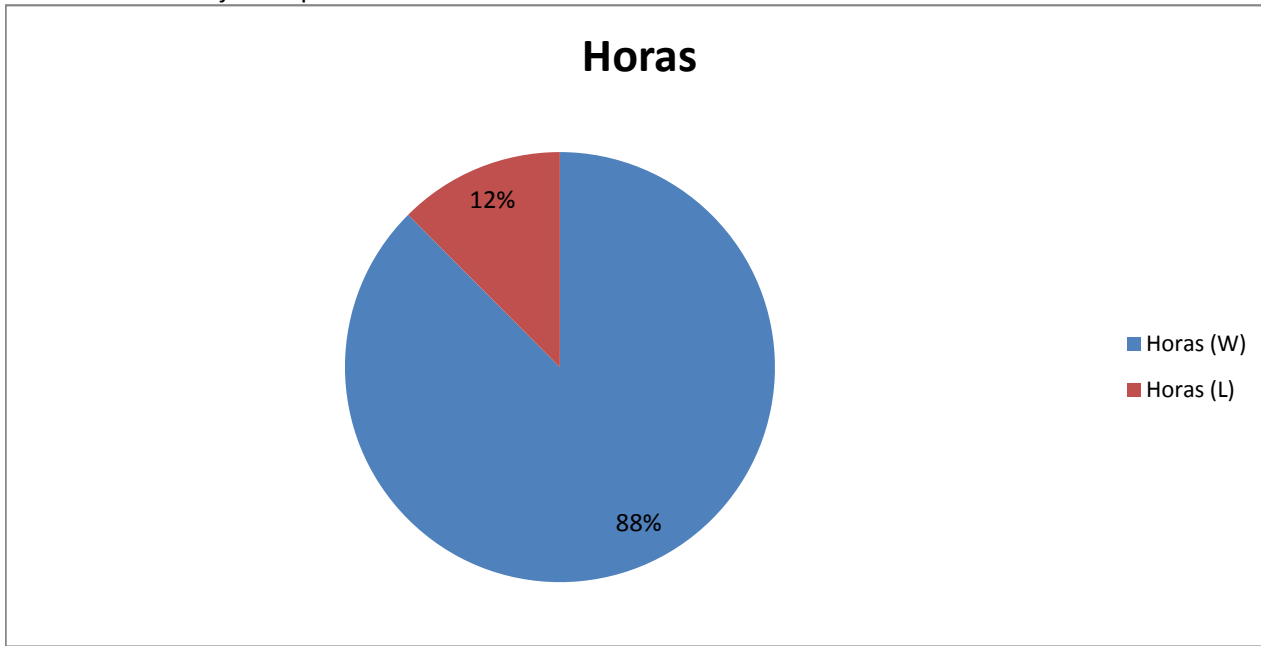


Gráfico: Número de horas de uso(Windows y Linux) por mes.

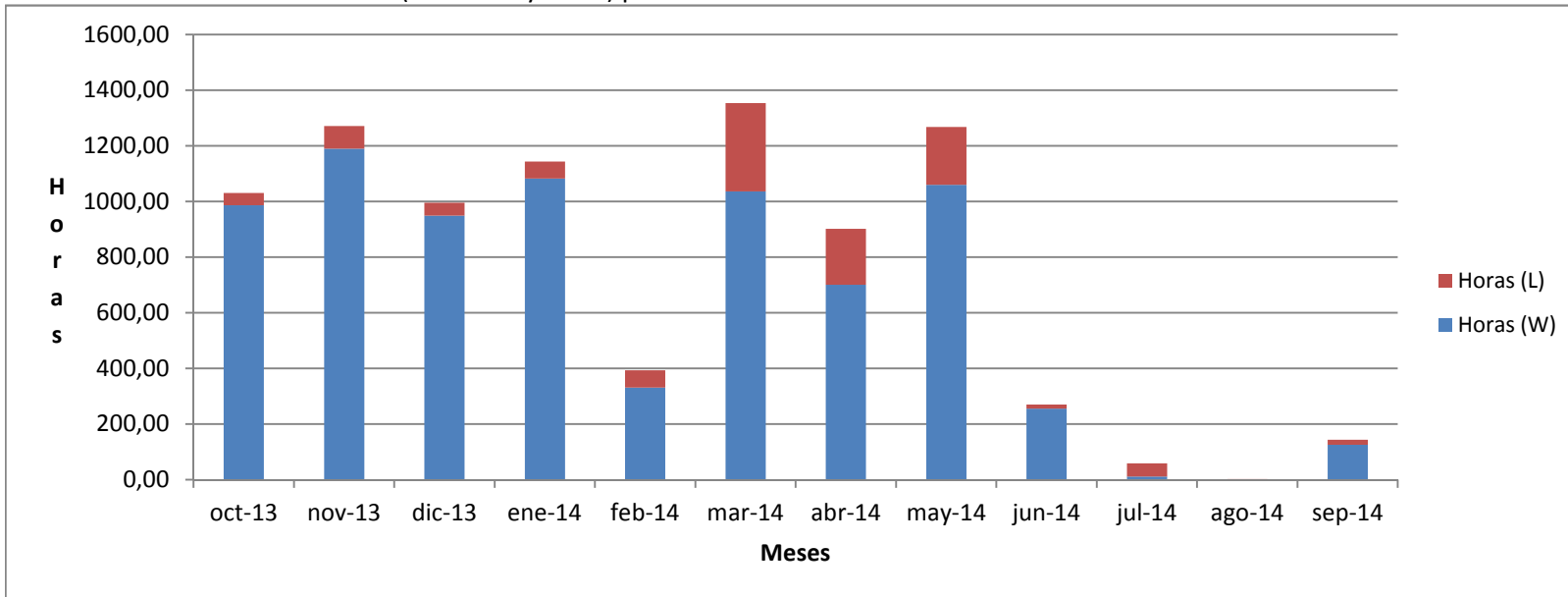
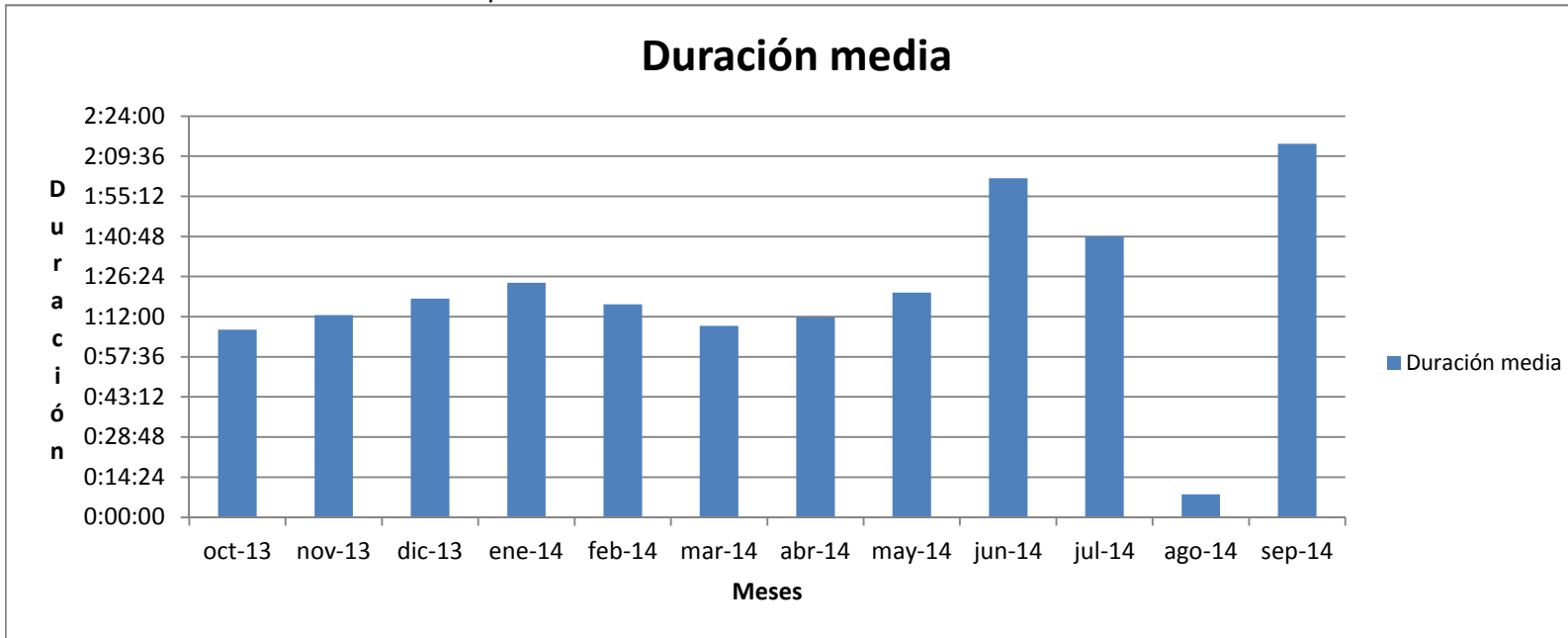


Gráfico: Duración media de las sesiones por mes.



Porcentaje horas de uso en laboratorio 3 por mes.

Mes	<i>P. no tuteladas</i>	<i>P. tuteledas</i>	<i>Disponible</i>	<i>P. no tuteladas (%)</i>	<i>P. tuteledas (%)</i>	<i>Disponible (%)</i>
oct-13	799,16	230,89	409,95	55,50%	16,03%	28,47%
nov-13	1044,29	226,42	409,30	62,16%	13,48%	24,36%
dic-13	724,38	270,98	684,64	43,12%	16,13%	40,75%
ene-14	1016,16	126,40	537,43	60,49%	7,52%	31,99%
feb-14	270,90	121,77	567,33	28,22%	12,68%	59,10%
mar-14	958,64	394,53	1286,82	36,31%	14,94%	48,74%
abr-14	650,10	250,53	1019,38	33,86%	13,05%	53,09%
may-14	916,12	350,73	1133,14	38,17%	14,61%	47,21%
jun-14	54,15	215,58	1890,27	2,51%	9,98%	87,51%
jul-14	58,77	0,00	1381,23	4,08%	0,00%	95,92%
ago-14	0,28	0,00	479,72	0,06%	0,00%	99,94%
sep-14	22,94	120,12	2016,95	1,06%	5,56%	93,38%
Media	542,99	192,33	984,68	30,46%	10,33%	59,21%
Suma	6515,88	2307,95	11816,16	31,57%	11,18%	57,25%

Gráfico: Comparativa de las horas de uso de los laboratorios por mes .

