



Facultad de Informática

Informe de ocupación de laboratorios

Tipo **curso**
Inicio **martes, 01 de octubre de 2013**
Fin **martes, 30 de septiembre de 2014**

Alumnos totales en laboratorio 2 por mes.

Mes	Alumnos	Accesos (T)	Accesos (W)	Accesos (L)	M.A.A.
oct-13	406	848	782	66	2,09
nov-13	454	956	885	71	2,11
dic-13	412	746	639	107	1,81
ene-14	429	783	721	62	1,83
feb-14	162	204	183	21	1,26
mar-14	373	825	770	55	2,21
abr-14	363	626	602	24	1,72
may-14	388	741	711	30	1,91
jun-14	93	124	95	29	1,33
jul-14	20	46	45	1	2,30
ago-14	5	5	3	2	1,00
sep-14	41	63	54	9	1,54
Media	262,17	497,25	457,50	39,75	1,76

Gráfico: Número de alumnos por mes.

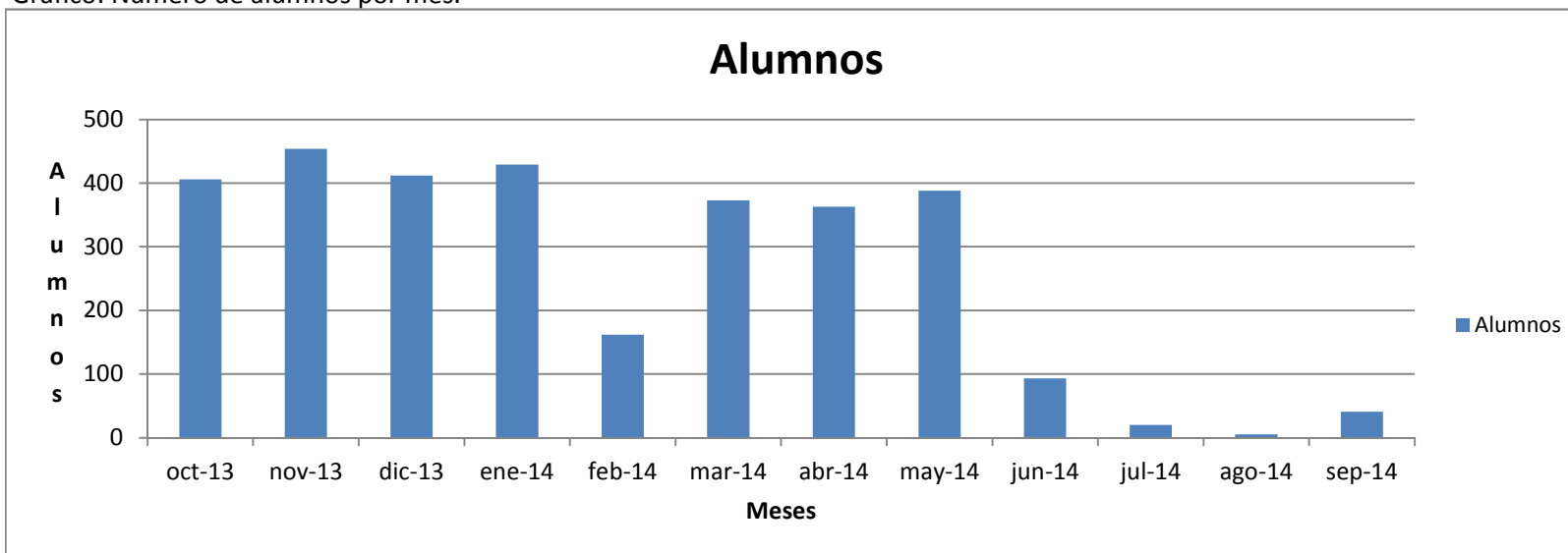
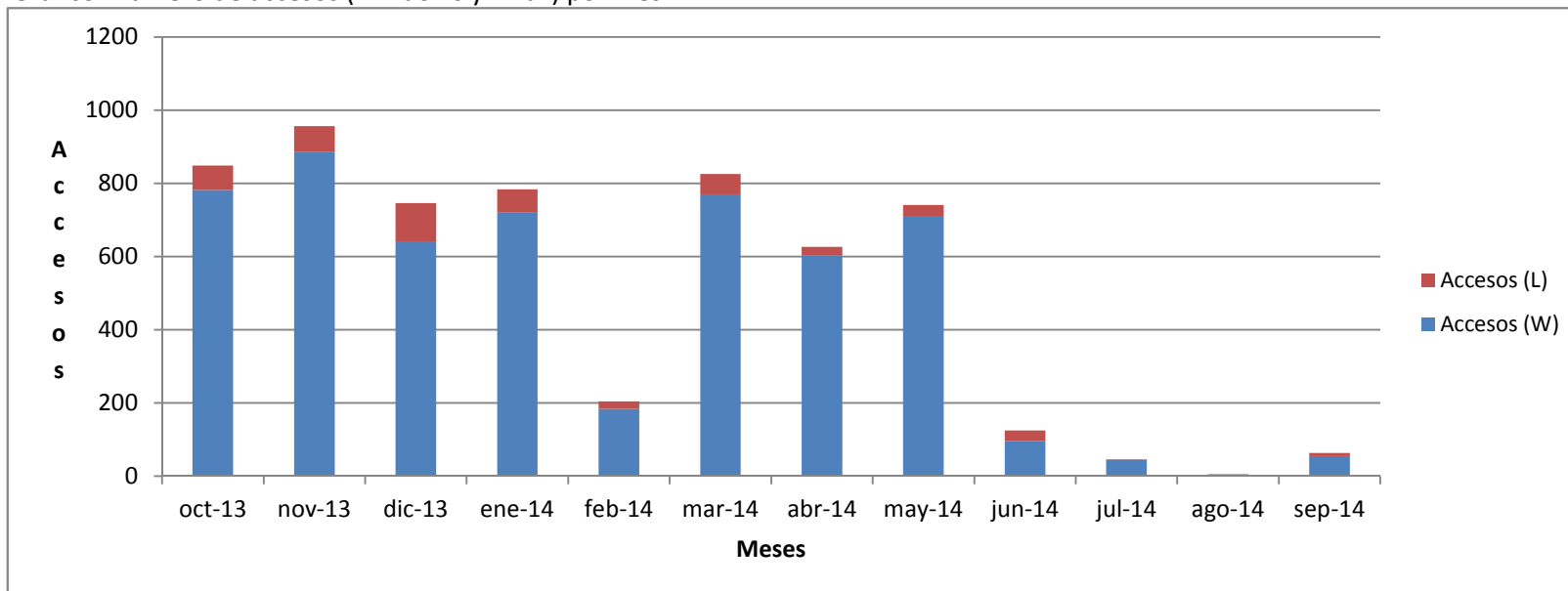


Gráfico: Número de accesos (Windows y Linux) por mes.



Horas de uso totales en laboratorio 2 por mes.

Mes	Horas (T)	Horas (W)	Horas (L)	Duración media
oct-13	825,16	750,44	74,72	1:00:53
nov-13	1056,66	984,20	72,46	1:09:08
dic-13	806,19	727,44	78,75	1:11:20
ene-14	873,50	790,74	82,76	1:10:04
feb-14	258,97	243,90	15,07	1:25:50
mar-14	1037,86	969,66	68,20	1:19:31
abr-14	767,20	739,80	27,40	1:17:37
may-14	1003,02	967,82	35,20	1:25:21
jun-14	256,12	187,86	68,26	2:18:26
jul-14	144,89	141,83	3,06	3:08:58
ago-14	0,30	0,17	0,13	0:08:57
sep-14	95,63	94,75	0,88	1:46:15
Media	593,79	549,88	43,91	1:26:52

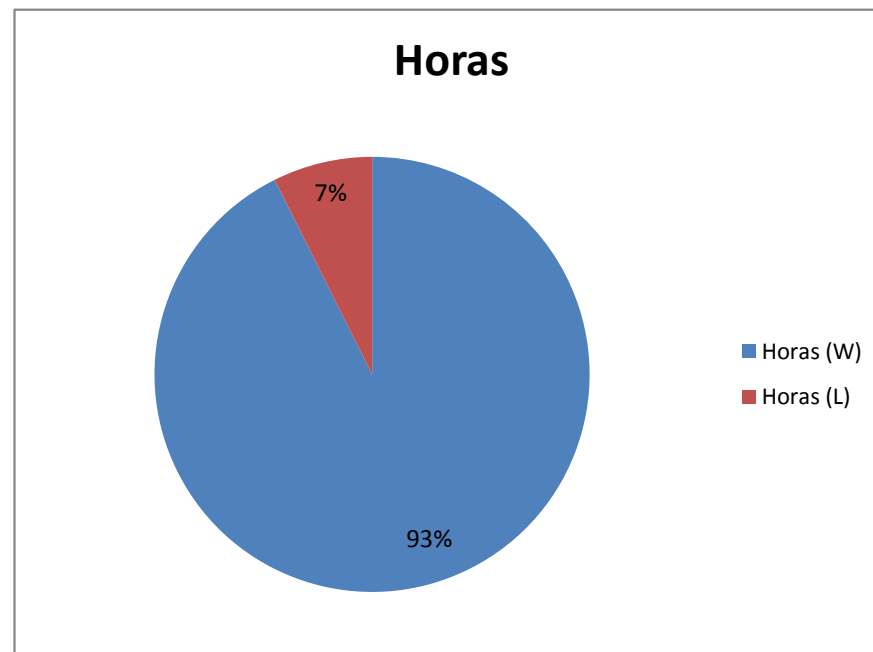


Gráfico: Porcentaje comparativo del uso de cada S.O.

Gráfico: Número de horas de uso(Windows y Linux) por mes.

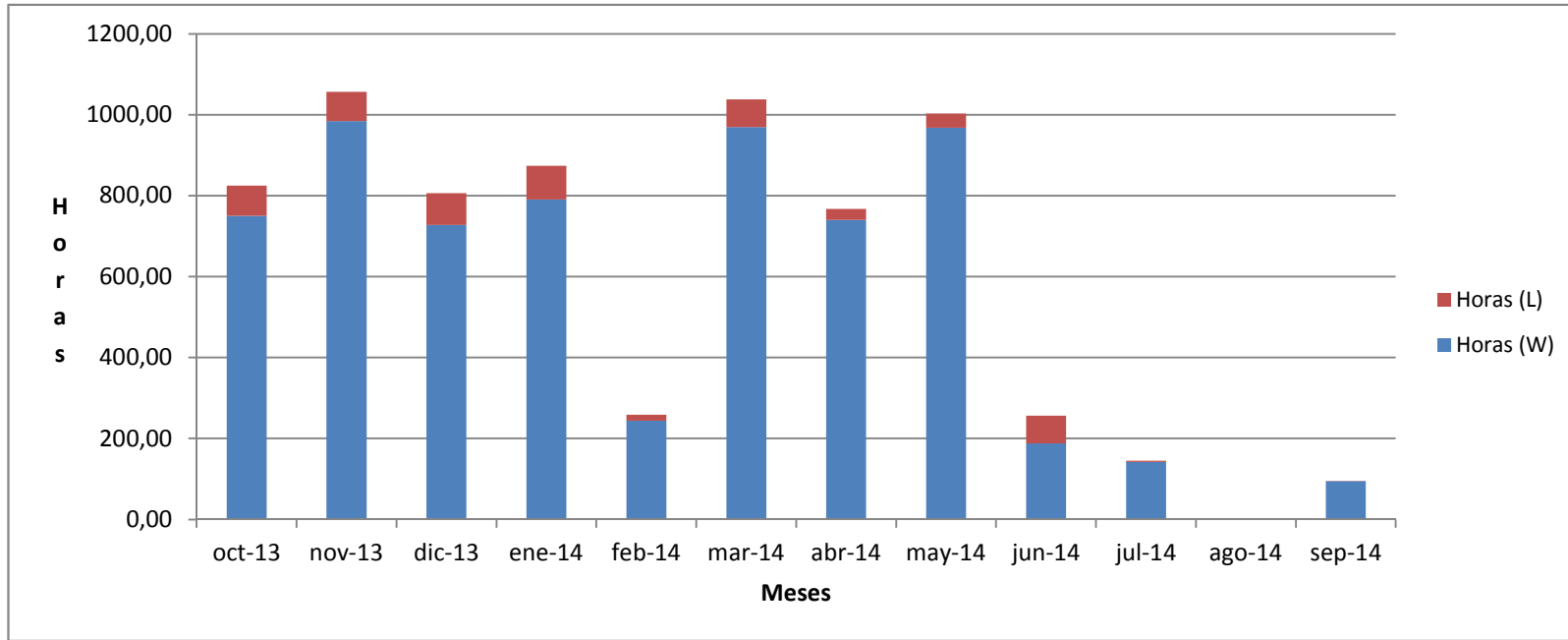
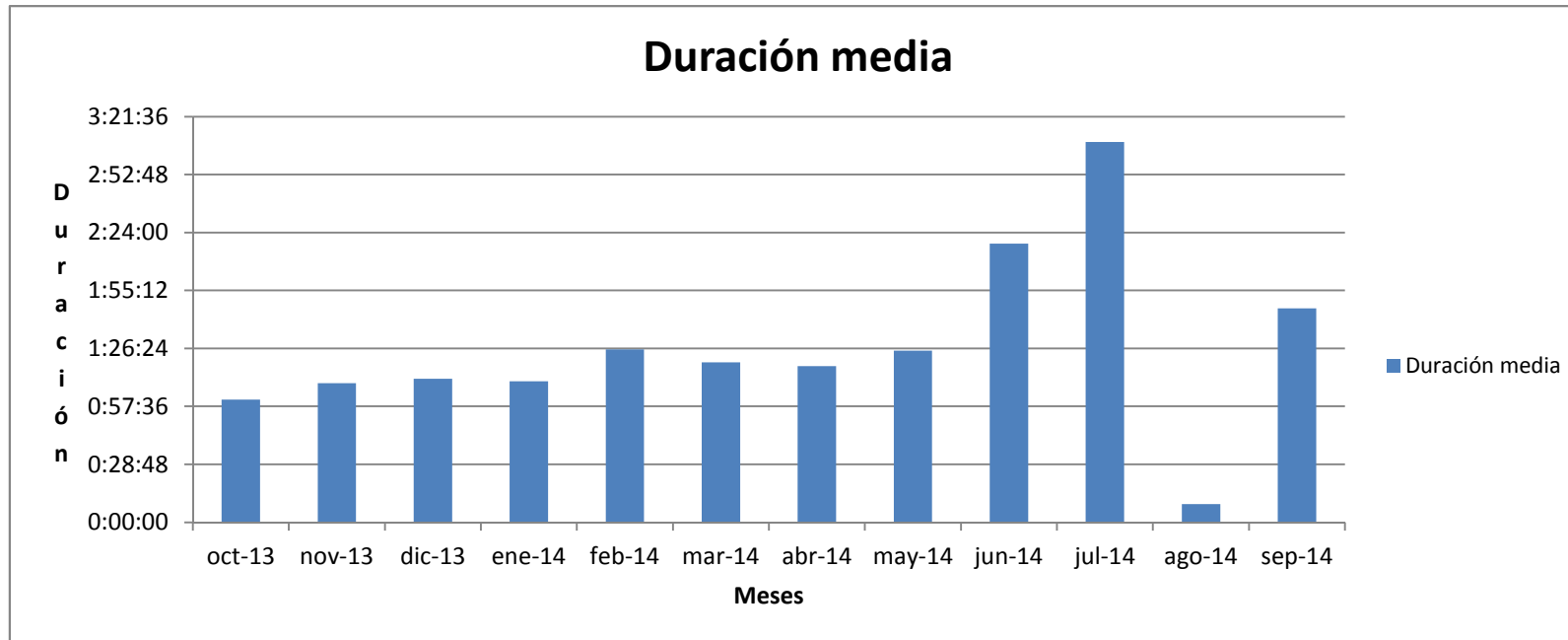


Gráfico: Duración media de las sesiones por mes.



Porcentaje horas de uso en laboratorio 2 por mes.

Mes	P. no tuteladas	P. tuteledas	Disponible	P. no tuteladas (%)	P. tuteledas (%)	Disponible (%)
oct-13	600,50	224,64	1334,86	27,80%	10,40%	61,80%
nov-13	766,66	289,97	1343,37	31,94%	12,08%	55,97%
dic-13	688,03	118,15	393,82	57,34%	9,85%	32,82%
ene-14	812,26	61,24	1046,51	42,31%	3,19%	54,51%
feb-14	177,28	81,68	461,04	24,62%	11,34%	64,03%
mar-14	800,11	237,73	1602,16	30,31%	9,00%	60,69%
abr-14	533,94	233,25	1152,81	27,81%	12,15%	60,04%
may-14	914,79	88,21	917,00	47,65%	4,59%	47,76%
jun-14	73,85	182,27	1903,88	3,42%	8,44%	88,14%
jul-14	144,89	0,00	1295,11	10,06%	0,00%	89,94%
ago-14	0,30	0,00	719,70	0,04%	0,00%	99,96%
sep-14	63,53	32,11	624,37	8,82%	4,46%	86,72%
Media	464,68	129,10	1066,22	26,01%	7,13%	66,86%
Suma	5576,13	1549,24	12794,63	27,99%	7,78%	64,23%

Gráfico: Comparativa de las horas de uso de los laboratorios por mes .

