



Facultad de Informática

Informe de ocupación de laboratorios

Tipo **curso**
 Inicio **martes, 01 de octubre de 2013**
 Fin **martes, 30 de septiembre de 2014**

Alumnos totales en laboratorio 1 por mes.

Mes	Alumnos	Accesos (T)	Accesos (W)	Accesos (L)	M.A.A.
oct-13	507	1208	1010	198	2,38
nov-13	518	1325	1114	211	2,56
dic-13	418	936	731	205	2,24
ene-14	476	1074	917	157	2,26
feb-14	286	426	360	66	1,49
mar-14	517	1450	1255	195	2,80
abr-14	455	1000	852	148	2,20
may-14	493	1236	1043	193	2,51
jun-14	131	169	110	59	1,29
jul-14	37	350	18	332	9,46
ago-14	7	9	7	2	1,29
sep-14	120	173	142	31	1,44
Media	330,42	779,67	629,92	149,75	2,66

Gráfico: Número de alumnos por mes.

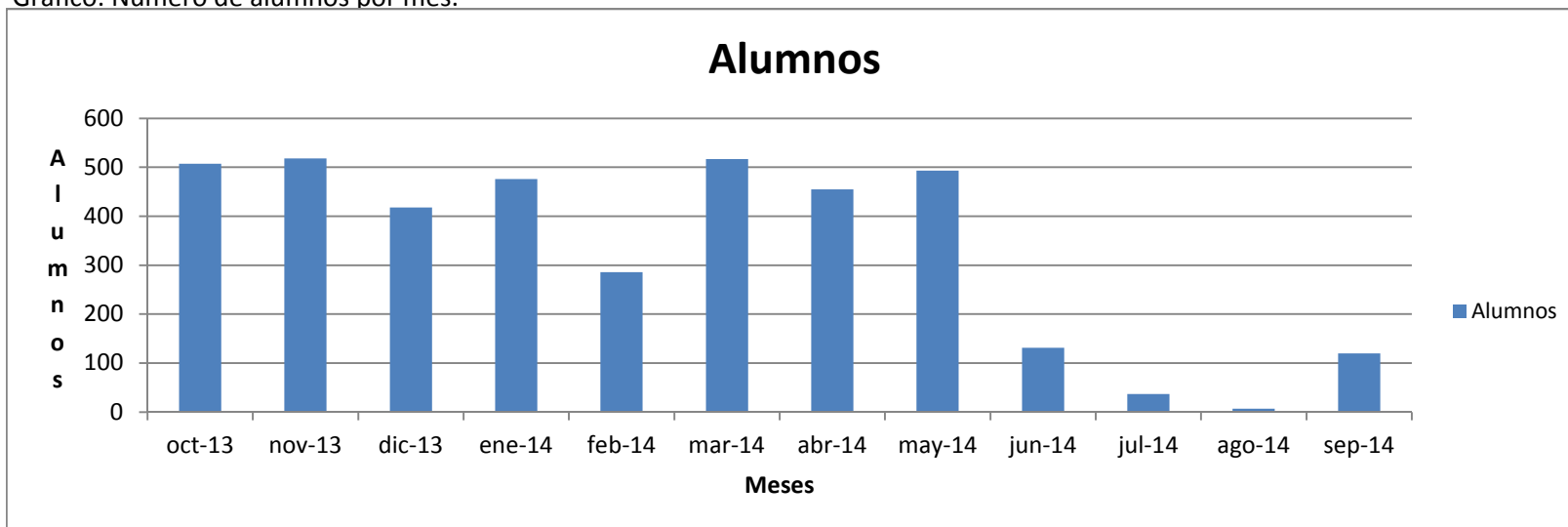
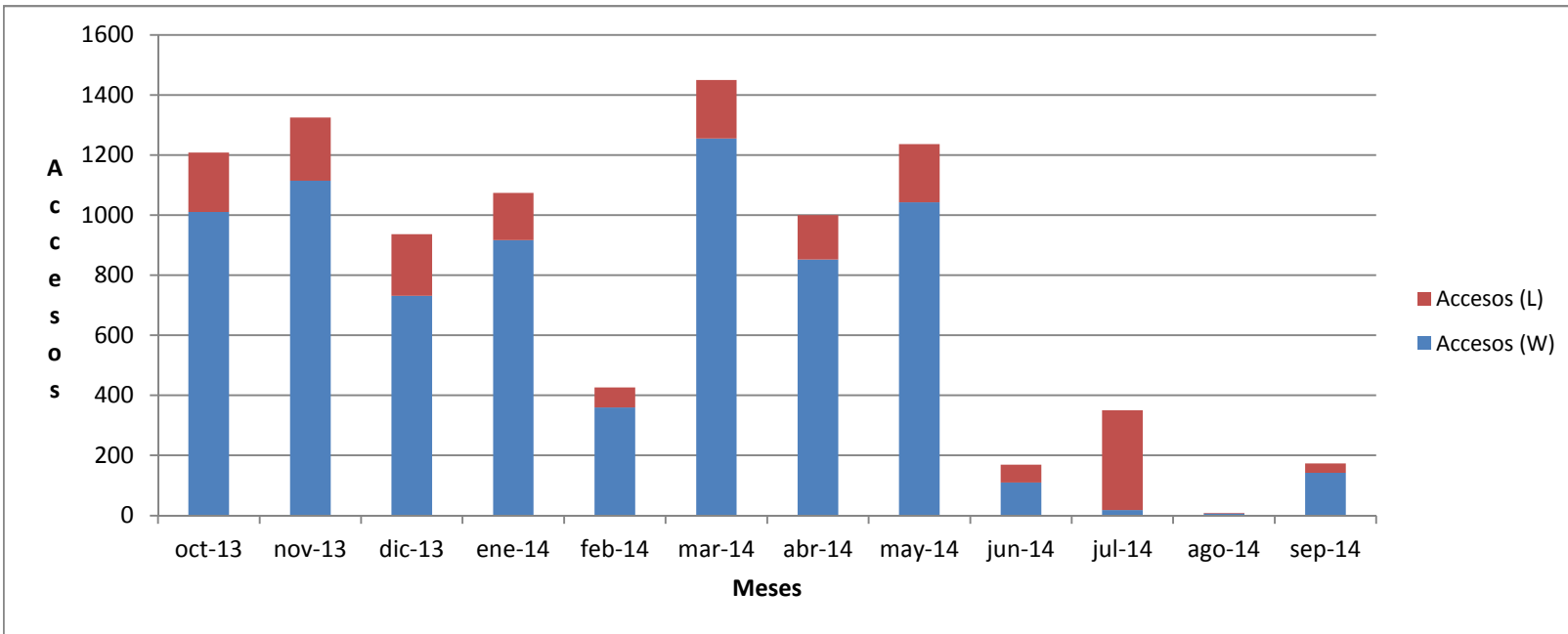


Gráfico: Número de accesos (Windows y Linux) por mes.



Horas de uso totales en laboratorio 1 por mes.

Mes	Horas (T)	Horas (W)	Horas (L)	Duración media
oct-13	1357,66	1134,04	223,62	1:11:31
nov-13	1612,29	1329,12	283,17	1:17:04
dic-13	1116,78	911,03	205,75	1:16:40
ene-14	1347,46	1112,77	234,68	1:19:53
feb-14	515,16	479,67	35,49	1:18:03
mar-14	1818,11	1587,78	230,33	1:19:51
abr-14	1261,67	1051,49	210,18	1:21:23
may-14	1590,16	1288,52	301,65	1:21:45
jun-14	329,26	228,24	101,02	2:14:23
jul-14	1458,12	20,13	1437,98	4:18:50
ago-14	0,79	0,42	0,37	0:07:52
sep-14	238,39	191,37	47,02	1:29:23
Media	1053,82	777,88	275,94	1:33:03

Gráfico: Porcentaje comparativo del uso de cada S.O.



Gráfico: Número de horas de uso(Windows y Linux) por mes.

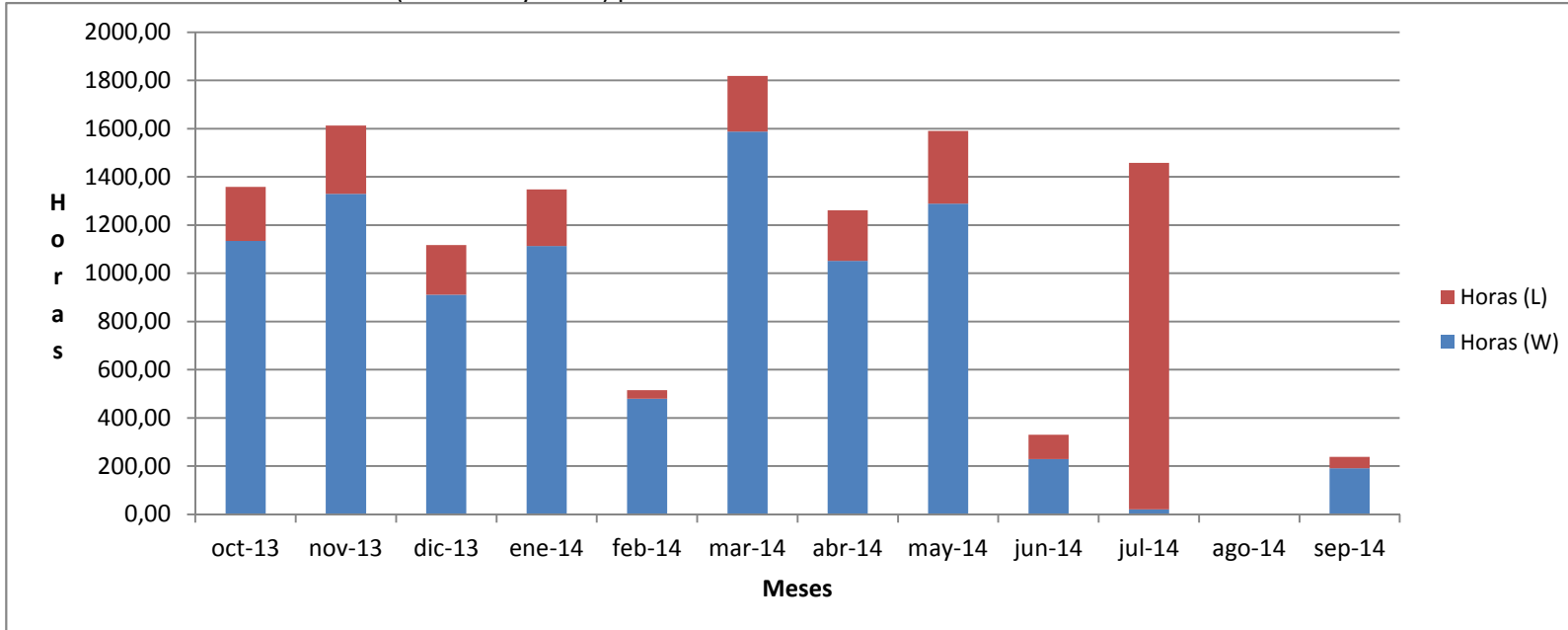
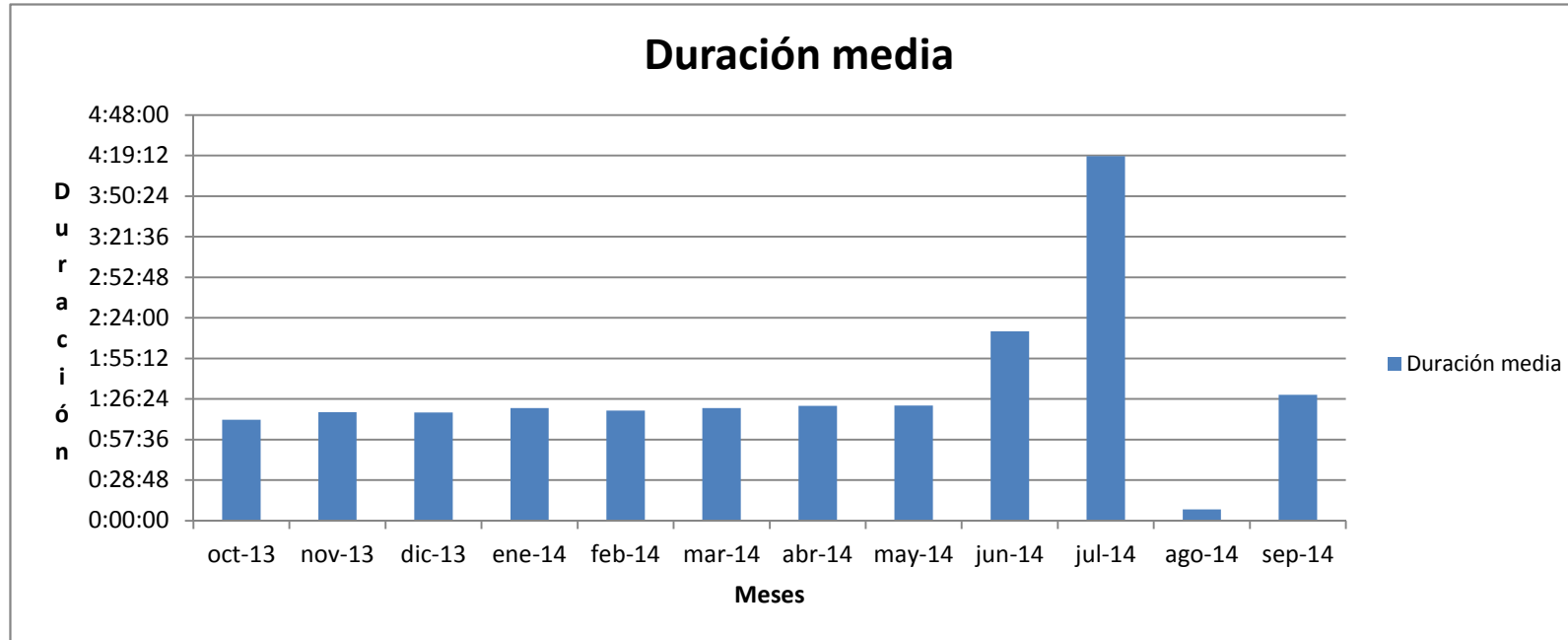


Gráfico: Duración media de las sesiones por mes.



Porcentaje horas de uso en laboratorio 1 por mes.

Mes	P. no tuteladas	P. tuteledas	Disponible	P. no tuteladas (%)	P. tuteledas (%)	Disponible (%)
oct-13	979,19	378,43	658,38	48,57%	18,77%	32,66%
nov-13	1188,47	423,77	403,76	58,95%	21,02%	20,03%
dic-13	962,16	154,60	143,25	76,36%	12,27%	11,37%
ene-14	1187,74	159,69	87,44	82,78%	11,13%	6,09%
feb-14	350,60	164,54	492,86	34,78%	16,32%	48,90%
mar-14	1362,24	455,82	449,94	60,06%	20,10%	19,84%
abr-14	845,40	416,23	1006,38	37,27%	18,35%	44,37%
may-14	1252,42	337,70	425,88	62,12%	16,75%	21,12%
jun-14	116,17	213,09	2442,74	4,19%	7,69%	88,12%
jul-14	834,92	623,17	3581,91	16,57%	12,36%	71,07%
ago-14	0,76	0,03	1007,21	0,08%	0,00%	99,92%
sep-14	113,55	124,84	3037,61	3,47%	3,81%	92,72%
Media	766,13	287,66	1144,78	40,43%	13,22%	46,35%
Suma	9193,61	3451,91	13737,35	34,85%	13,08%	52,07%

Gráfico: Comparativa de las horas de uso de los laboratorios por mes .

