



Facultad de Informática

Informe de ocupación de laboratorios

Tipo **curso**
Inicio **martes, 01 de octubre de 2013**
Fin **martes, 30 de septiembre de 2014**

Alumnos totales en laboratorio 12 por mes.

Mes	Alumnos	Accesos (T)	Accesos (W)	Accesos (L)	M.A.A.
oct-13	359	1289	1194	95	3,59
nov-13	365	1502	1425	77	4,12
dic-13	353	1202	1150	52	3,41
ene-14	412	1511	1455	56	3,67
feb-14	428	1322	1251	71	3,09
mar-14	387	1658	1607	51	4,28
abr-14	366	1134	1116	18	3,10
may-14	397	1726	1686	40	4,35
jun-14	307	1018	993	25	3,32
jul-14	21	33	31	2	1,57
ago-14	12	21	21	0	1,75
sep-14	182	365	351	14	2,01
Media	299,08	1065,08	1023,33	41,75	3,19

Gráfico: Número de alumnos por mes.

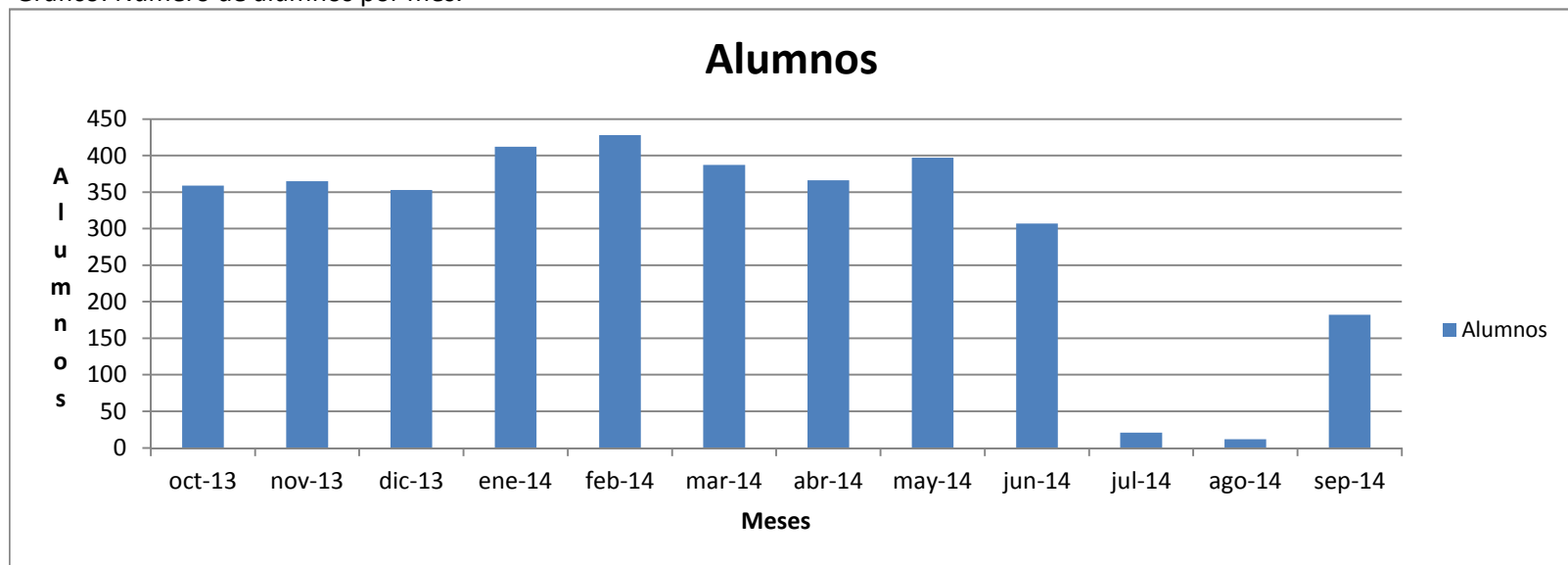
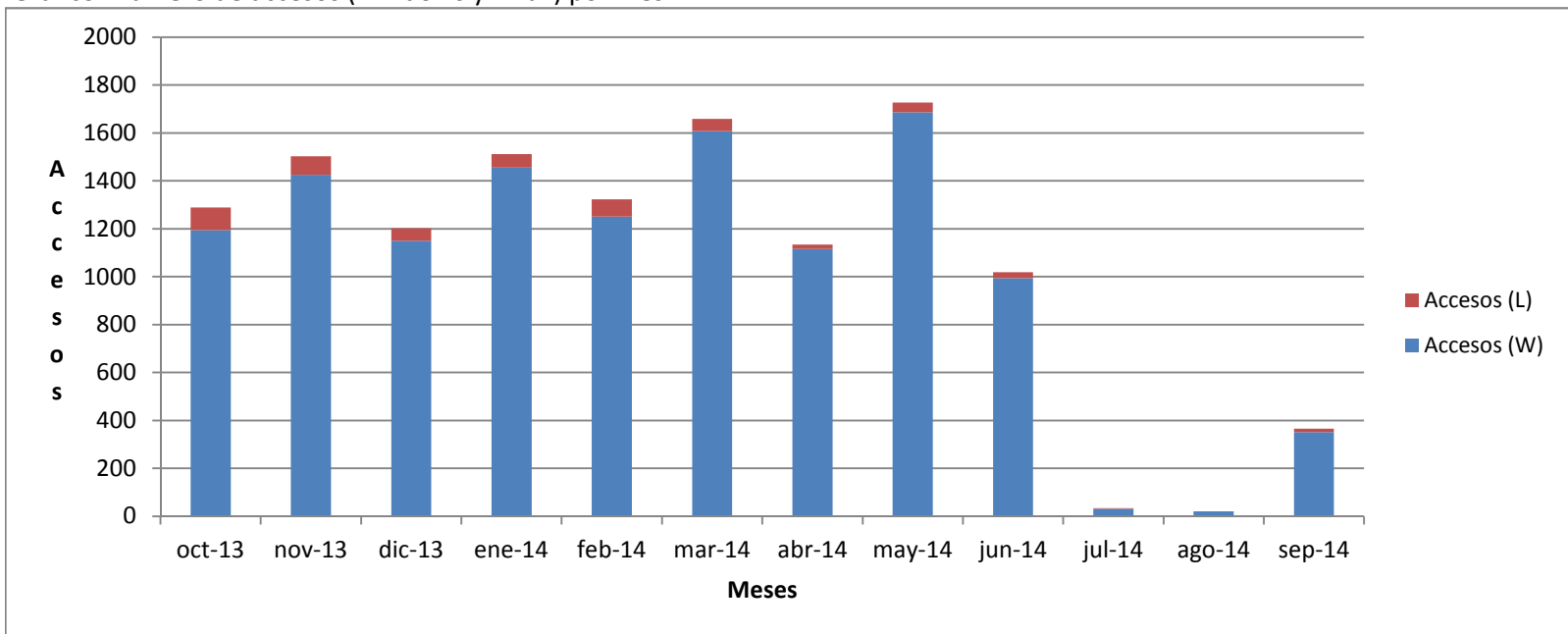


Gráfico: Número de accesos (Windows y Linux) por mes.



Horas de uso totales en laboratorio 12 por mes.

Mes	Horas (T)	Horas (W)	Horas (L)	Duración media
oct-13	1044,48	935,63	108,85	0:48:39
nov-13	1560,49	1469,40	91,09	1:02:22
dic-13	1319,27	1275,94	43,33	1:06:11
ene-14	1858,19	1809,81	48,38	1:13:55
feb-14	1639,10	1554,93	84,18	1:14:26
mar-14	1828,47	1776,81	51,67	1:06:10
abr-14	1334,82	1313,57	21,25	1:10:41
may-14	2264,48	2222,29	42,18	1:18:43
jun-14	1495,10	1442,23	52,87	1:28:07
jul-14	40,05	38,95	1,09	1:15:05
ago-14	40,62	40,62	0,00	1:56:03
sep-14	385,87	377,10	8,77	1:03:25
Media	1234,24	1188,11	46,14	1:13:39

Gráfico: Porcentaje comparativo del uso de cada S.O.



Gráfico: Número de horas de uso (Windows y Linux) por mes.

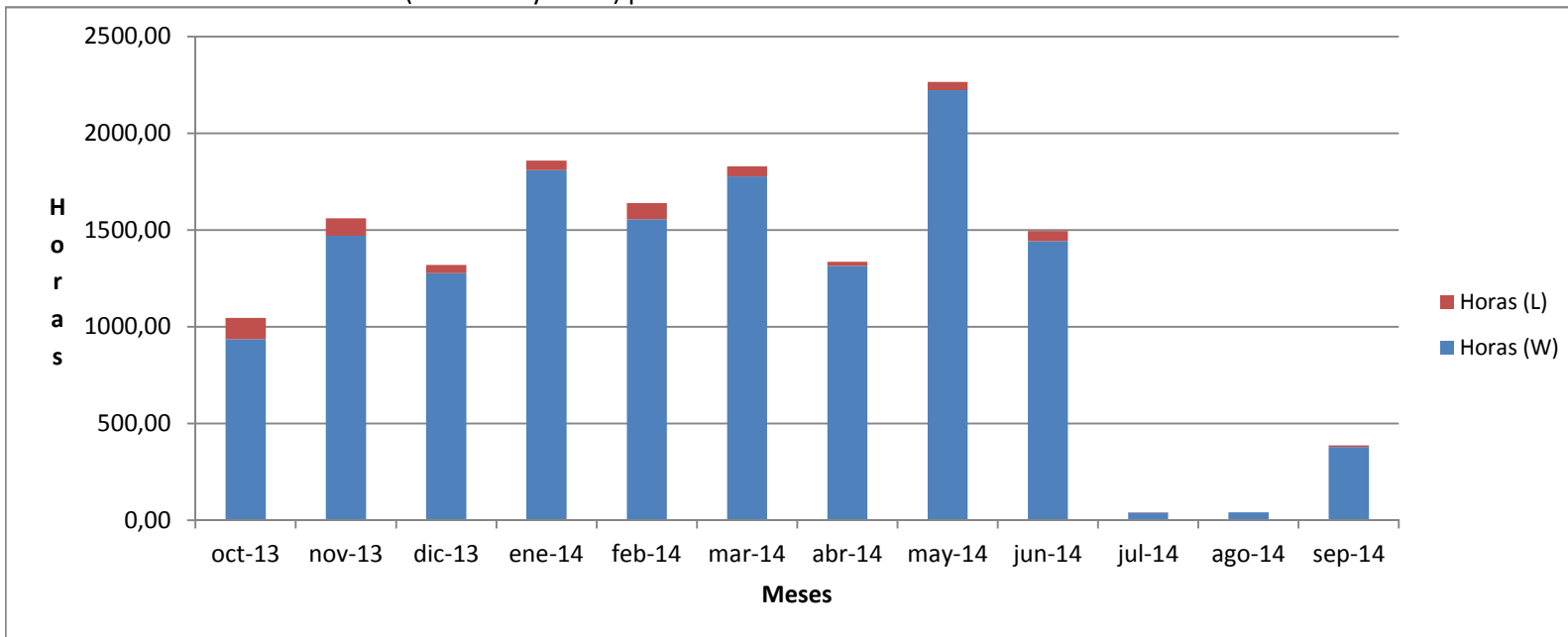
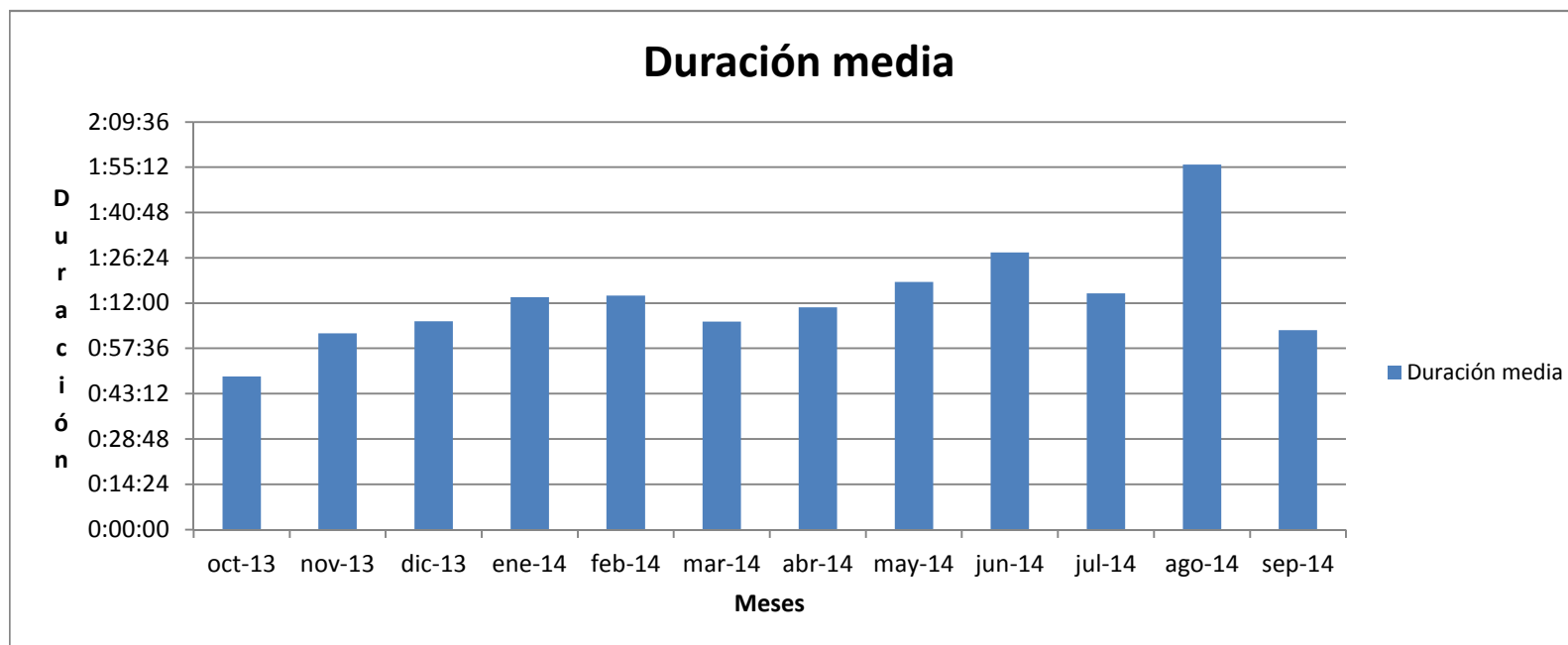


Gráfico: Duración media de las sesiones por mes.



Porcentaje horas de uso en laboratorio 12 por mes.

Mes	<i>P. no tuteladas</i>	<i>P. tuteledas</i>	<i>Disponible</i>	<i>P. no tuteladas (%)</i>	<i>P. tuteledas (%)</i>	<i>Disponible (%)</i>
oct-13	1043,40	1,08	3755,52	21,74%	0,02%	78,24%
nov-13	1556,03	4,45	2759,51	36,02%	0,10%	63,88%
dic-13	1319,27	0,00	2520,73	34,36%	0,00%	65,64%
ene-14	1857,69	0,49	541,81	77,40%	0,02%	22,58%
feb-14	1638,06	1,04	280,90	85,32%	0,05%	14,63%
mar-14	1828,47	0,00	2491,53	42,33%	0,00%	57,67%
abr-14	1333,03	1,79	5865,18	18,51%	0,02%	81,46%
may-14	2264,48	0,00	4455,52	33,70%	0,00%	66,30%
jun-14	1495,10	0,00	7624,90	16,39%	0,00%	83,61%
jul-14	39,28	0,77	4759,95	0,82%	0,02%	99,17%
ago-14	40,62	0,00	2359,38	1,69%	0,00%	98,31%
sep-14	385,87	0,00	6334,13	5,74%	0,00%	94,26%
Media	1233,44	0,80	3645,76	31,17%	0,02%	68,81%
Suma	14801,29	9,62	43749,09	25,28%	0,02%	74,71%

Gráfico: Comparativa de las horas de uso de los laboratorios por mes .

