



Facultad de Informática

Informe de ocupación de laboratorios

Tipo **curso**
Inicio **martes, 01 de octubre de 2013**
Fin **martes, 30 de septiembre de 2014**

Alumnos totales en laboratorio 11 por mes.

Mes	Alumnos	Accesos (T)	Accesos (W)	Accesos (L)	M.A.A.
oct-13	318	881	736	145	2,77
nov-13	339	832	765	67	2,45
dic-13	307	651	592	59	2,12
ene-14	368	897	863	34	2,44
feb-14	168	323	316	7	1,92
mar-14	343	960	878	82	2,80
abr-14	284	615	538	77	2,17
may-14	320	692	623	69	2,16
jun-14	201	288	269	19	1,43
jul-14	24	438	438	0	18,25
ago-14	4	4	2	2	1,00
sep-14	6	4	4	0	0,67
Media	223,50	548,75	502,00	46,75	3,35

Gráfico: Número de alumnos por mes.

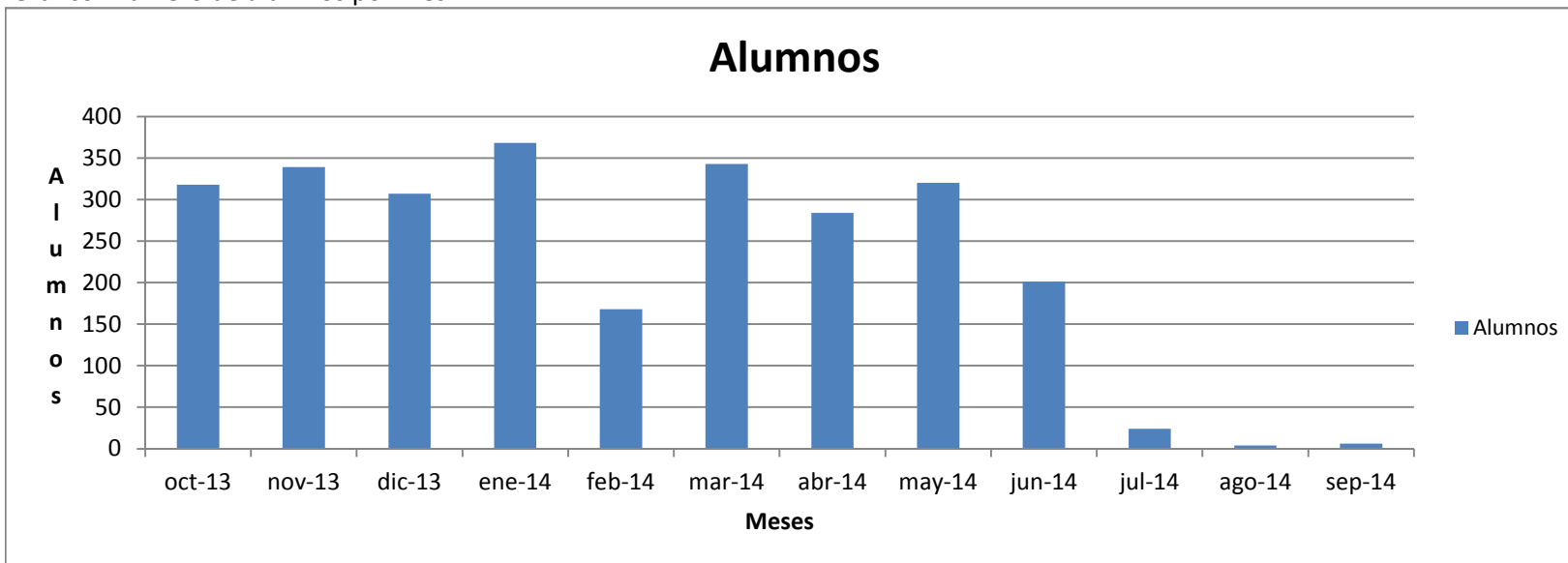
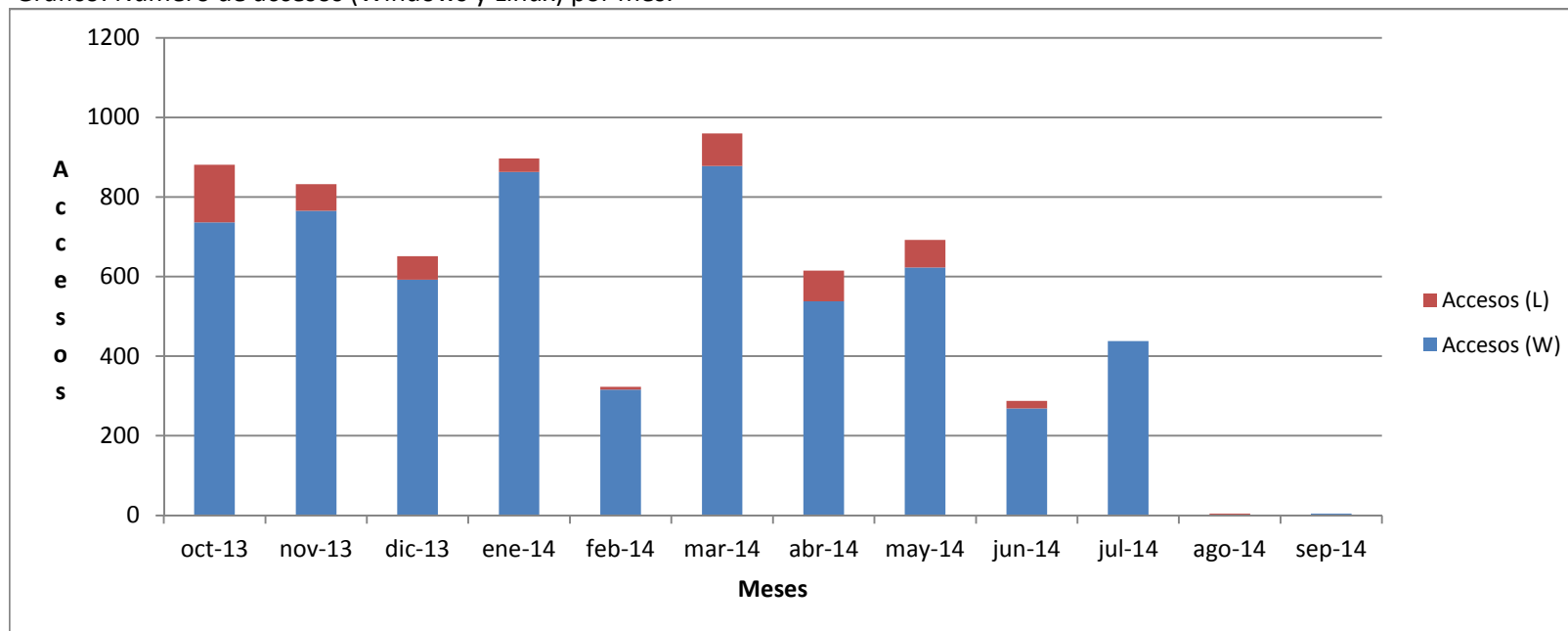


Gráfico: Número de accesos (Windows y Linux) por mes.



Horas de uso totales en laboratorio 11 por mes.

Mes	Horas (T)	Horas (W)	Horas (L)	Duración media
oct-13	1031,01	874,55	156,46	1:14:26
nov-13	1291,50	1209,57	81,93	1:36:51
dic-13	901,44	831,30	70,14	1:27:56
ene-14	1265,04	1237,80	27,24	1:28:27
feb-14	555,37	548,68	6,69	1:52:57
mar-14	1545,82	1425,10	120,72	1:42:02
abr-14	851,36	753,61	97,75	1:28:22
may-14	938,86	844,37	94,49	1:26:00
jun-14	399,55	377,72	21,83	1:28:08
jul-14	1901,42	1901,42	0,00	4:43:05
ago-14	0,26	0,16	0,10	0:07:45
sep-14	0,73	0,73	0,00	0:22:00
Media	890,20	833,75	56,45	1:34:50

Gráfico: Porcentaje comparativo del uso de cada S.O.

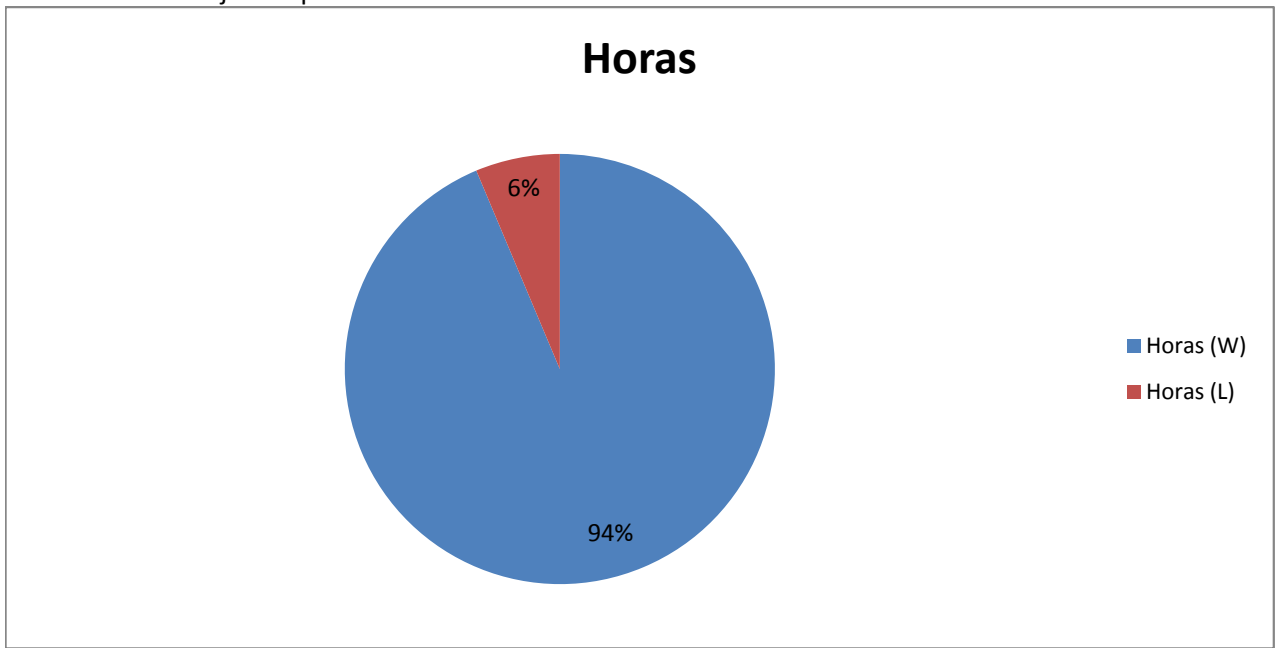


Gráfico: Número de horas de uso(Windows y Linux) por mes.

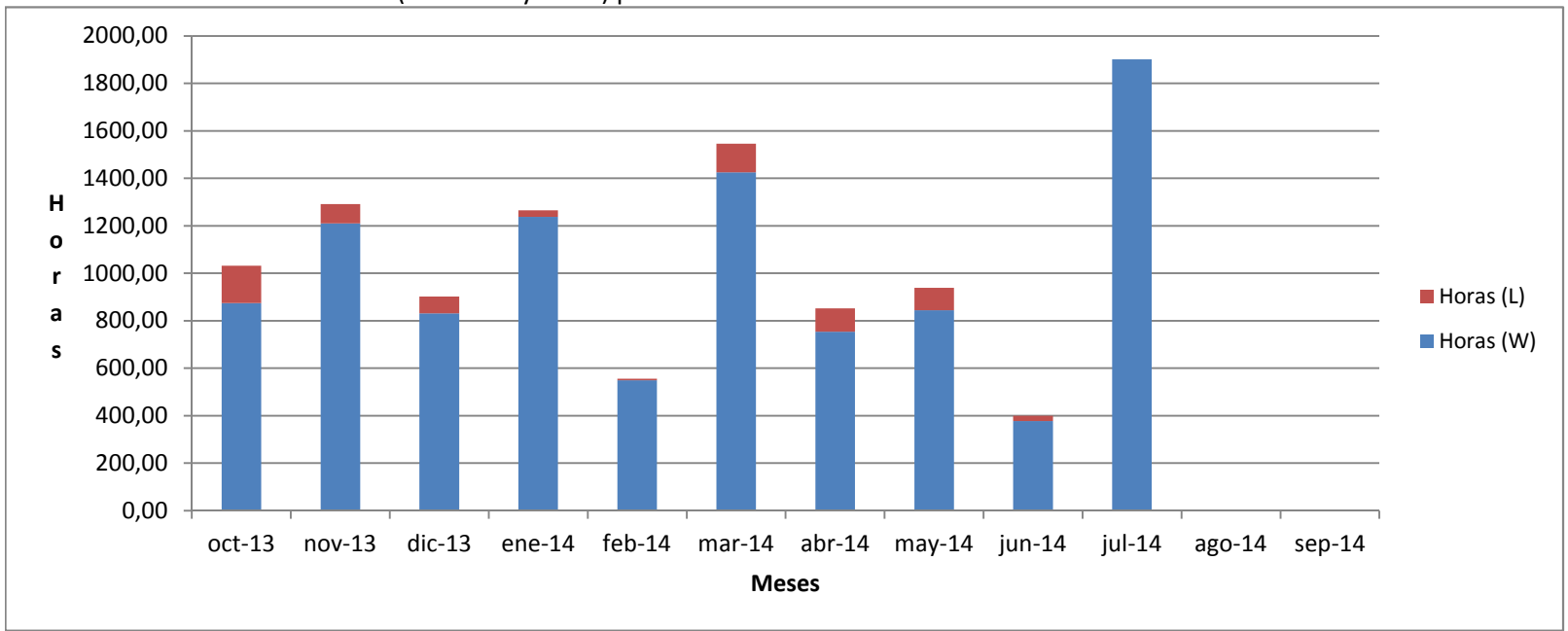
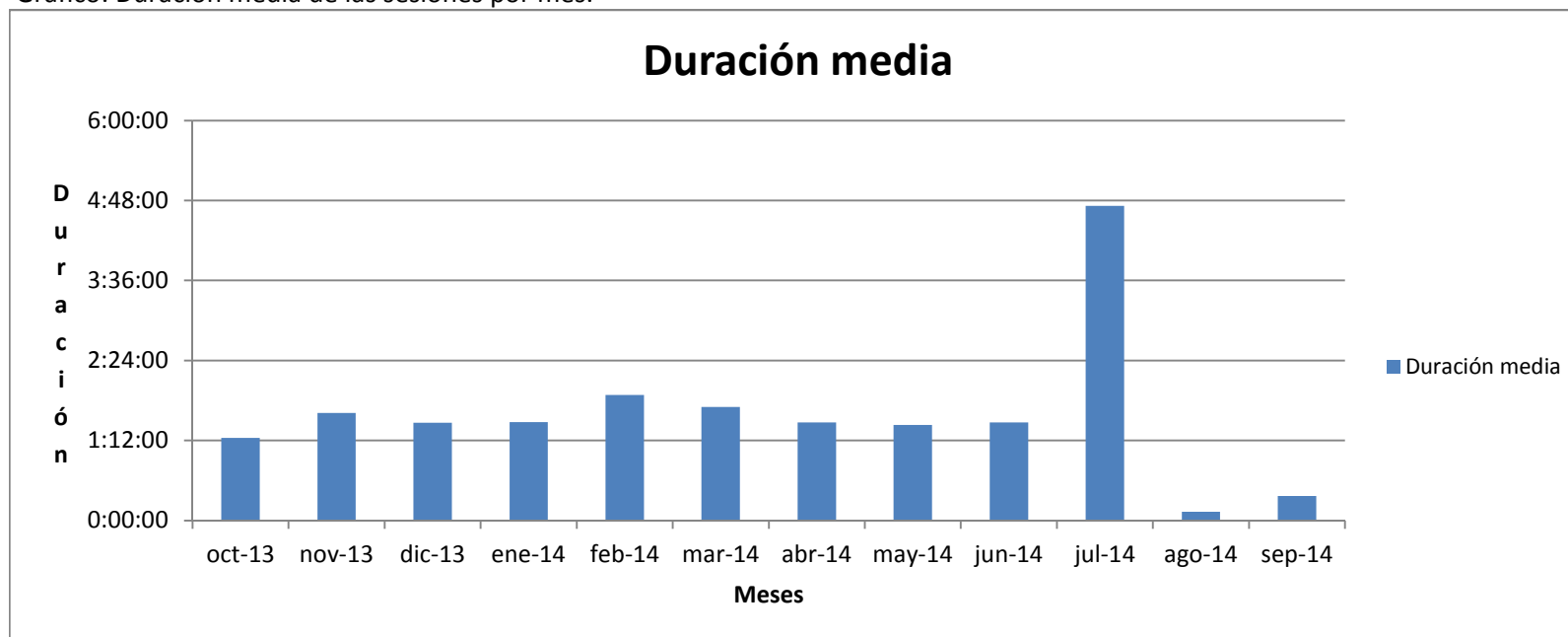


Gráfico: Duración media de las sesiones por mes.



Porcentaje horas de uso en laboratorio 11 por mes.

Mes	<i>P. no tuteladas</i>	<i>P. tuteledas</i>	<i>Disponible</i>	<i>P. no tuteladas (%)</i>	<i>P. tuteledas (%)</i>	<i>Disponible (%)</i>
oct-13	760,64	270,35	1369,02	31,69%	11,26%	57,04%
nov-13	977,16	314,32	628,52	50,89%	16,37%	32,74%
dic-13	742,27	159,16	58,57	77,32%	16,58%	6,10%
ene-14	1047,92	217,11	414,97	62,38%	12,92%	24,70%
feb-14	336,41	218,95	1124,64	20,02%	13,03%	66,94%
mar-14	894,90	650,88	1334,22	31,07%	22,60%	46,33%
abr-14	555,08	296,26	1308,66	25,70%	13,72%	60,59%
may-14	779,37	159,48	1221,16	36,08%	7,38%	56,54%
jun-14	209,59	189,96	2000,45	8,73%	7,91%	83,35%
jul-14	185,47	1715,90	2898,63	3,86%	35,75%	60,39%
ago-14	0,26	0,00	479,74	0,05%	0,00%	99,95%
sep-14	0,73	0,00	2879,27	0,03%	0,00%	99,97%
Media	540,82	349,36	1309,82	28,99%	13,13%	57,89%
Suma	6489,79	4192,36	15717,84	24,58%	15,88%	59,54%

Gráfico: Comparativa de las horas de uso de los laboratorios por mes .

