



Facultad de Informática

Informe de ocupación de laboratorios

Tipo **curso**

Inicio **martes, 01 de octubre de 2013**

Fin **martes, 30 de septiembre de 2014**

Alumnos totales en laboratorio 10 por mes.

Mes	Alumnos	Accesos (T)	Accesos (W)	Accesos (L)	M.A.A.
oct-13	291	614	546	68	2,11
nov-13	388	862	762	100	2,22
dic-13	352	643	551	92	1,83
ene-14	347	618	603	15	1,78
feb-14	162	217	167	50	1,34
mar-14	457	951	816	135	2,08
abr-14	368	665	595	70	1,81
may-14	408	863	818	45	2,12
jun-14	270	424	379	45	1,57
jul-14	30	68	59	9	2,27
ago-14	21	62	56	6	2,95
sep-14	68	115	97	18	1,69
Media	263,50	508,50	454,08	54,42	1,98

Gráfico: Número de alumnos por mes.

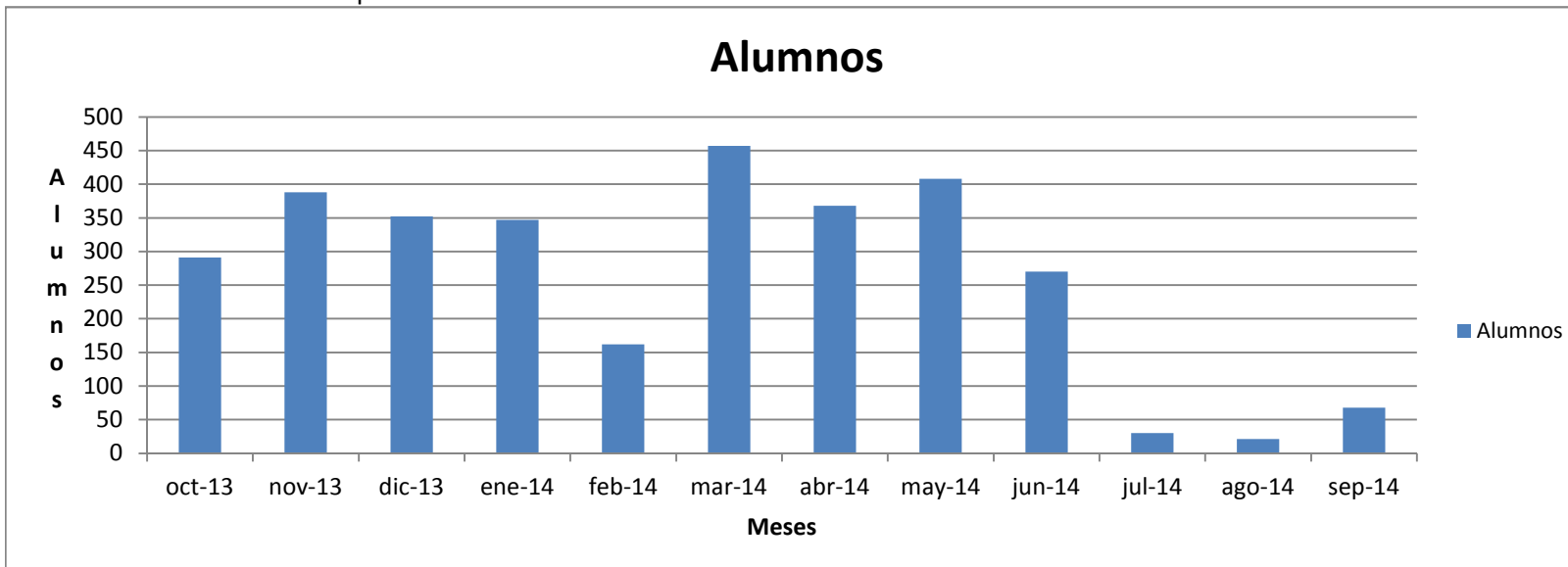
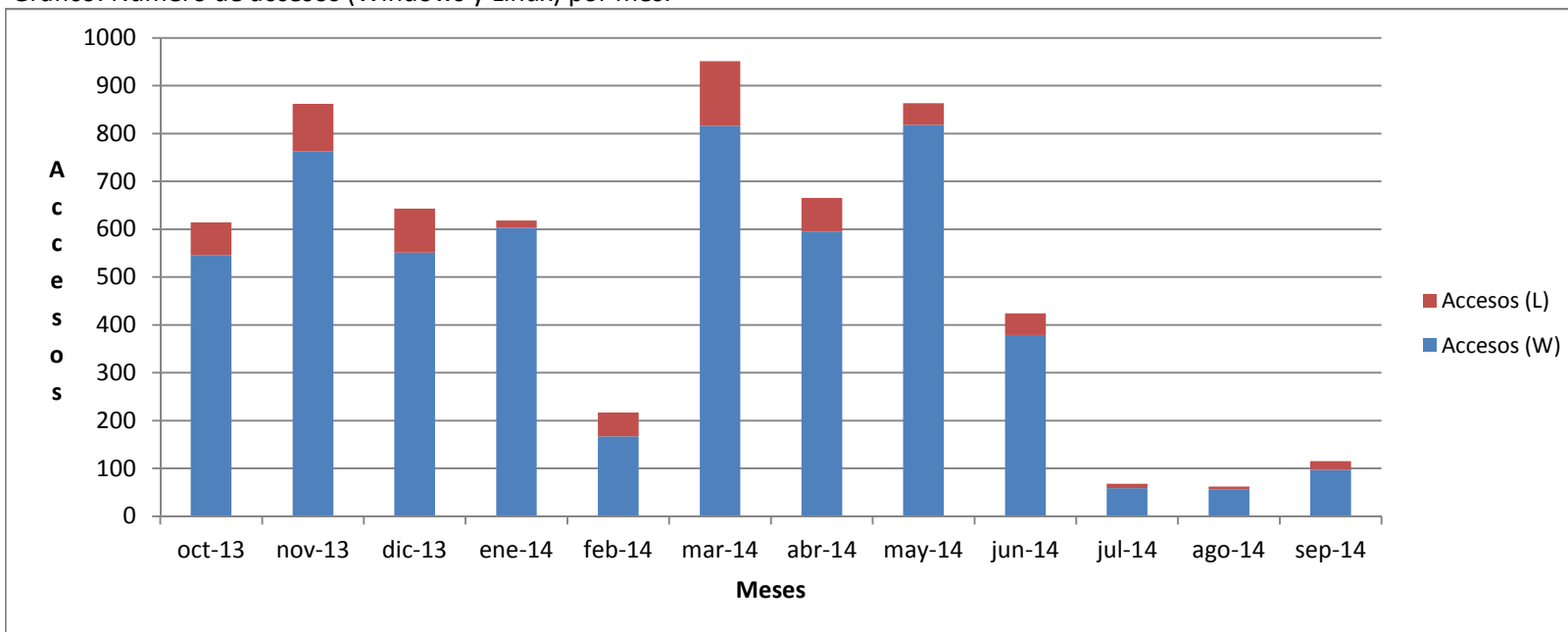


Gráfico: Número de accesos (Windows y Linux) por mes.



Horas de uso totales en laboratorio 10 por mes.

Mes	Horas (T)	Horas (W)	Horas (L)	Duración media
oct-13	669,13	614,69	54,44	1:06:54
nov-13	1027,77	920,52	107,24	1:14:33
dic-13	857,29	734,78	122,51	1:22:57
ene-14	826,32	805,88	20,44	1:23:28
feb-14	298,13	239,21	58,92	1:30:20
mar-14	1280,93	1133,76	147,17	1:22:43
abr-14	831,95	736,06	95,89	1:17:59
may-14	1303,41	1247,91	55,51	1:31:53
jun-14	576,23	542,69	33,54	1:23:55
jul-14	107,60	99,09	8,52	1:34:56
ago-14	126,68	108,86	17,82	2:13:21
sep-14	113,56	99,30	14,26	1:04:16
Media	668,25	606,90	61,35	1:25:36

Gráfico: Porcentaje comparativo del uso de cada S.O.

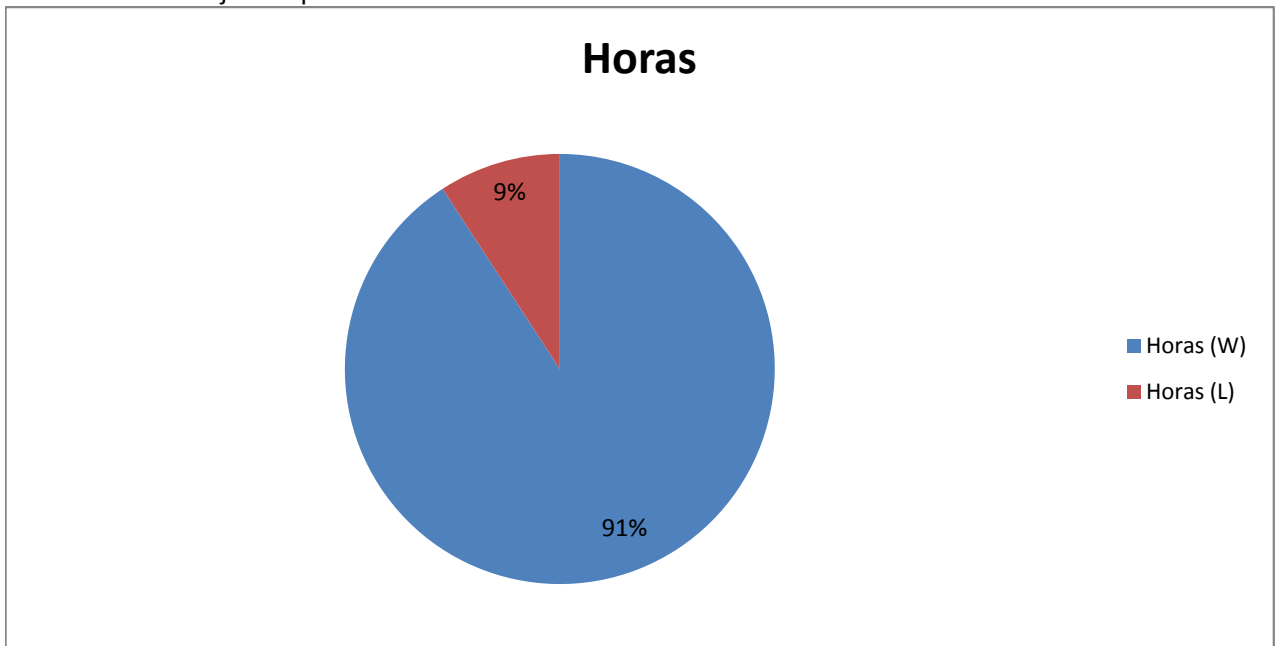


Gráfico: Número de horas de uso(Windows y Linux) por mes.

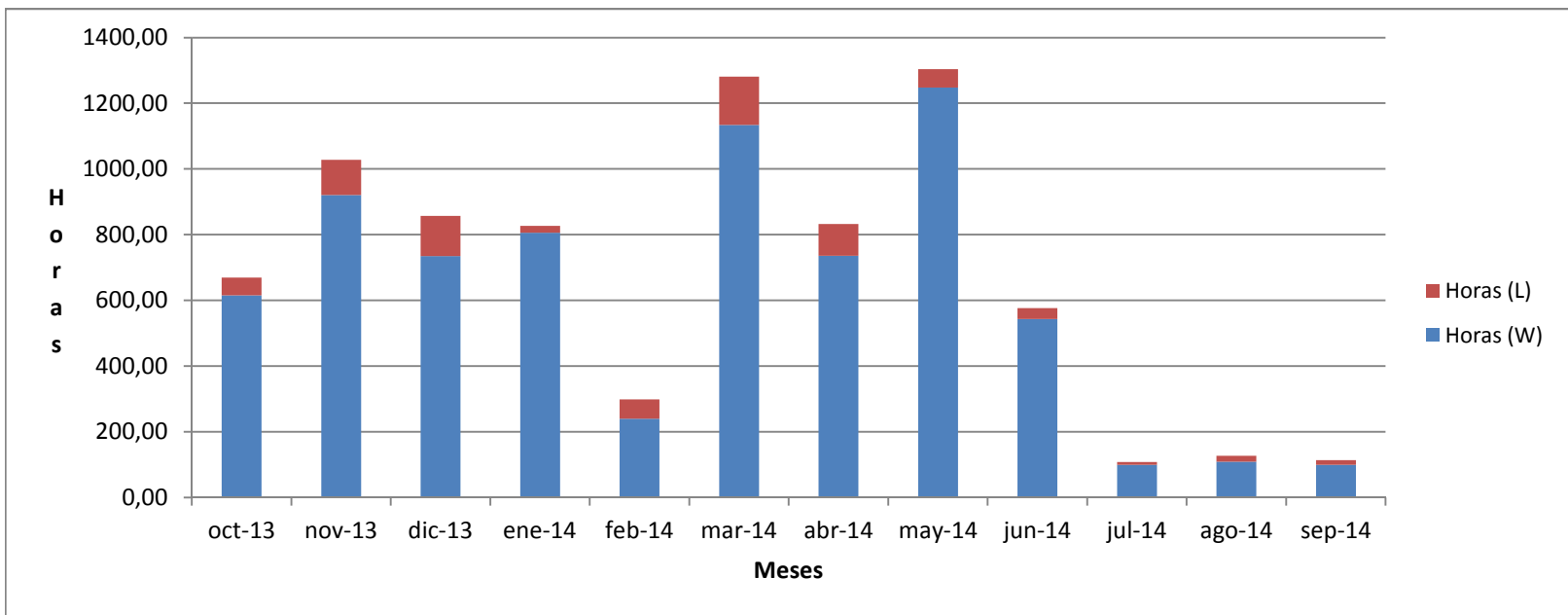
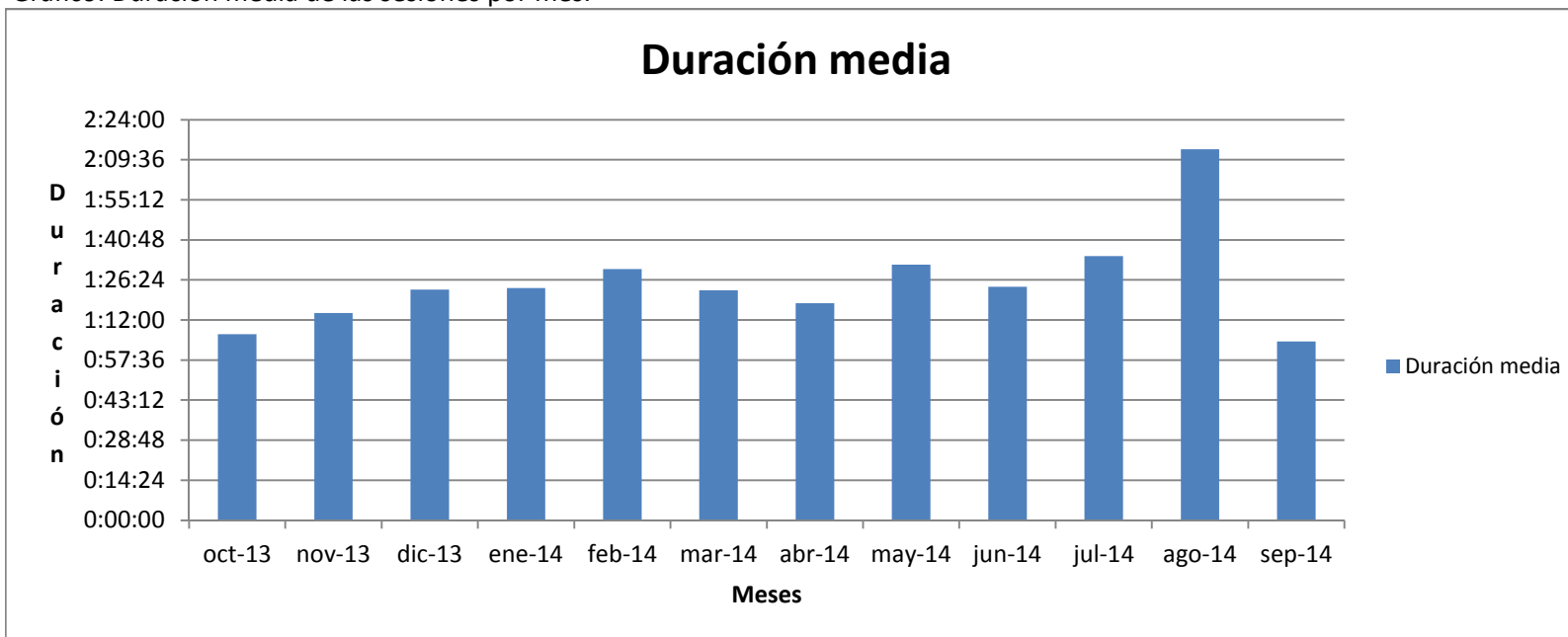


Gráfico: Duración media de las sesiones por mes.



Porcentaje horas de uso en laboratorio 10 por mes.

Mes	P. no tuteladas	P. tuteladas	Disponible	P. no tuteladas (%)	P. tuteladas (%)	Disponible (%)
oct-13	527,58	141,53	50,89	73,27%	19,66%	7,07%
nov-13	904,26	123,50	892,24	47,10%	6,43%	46,47%
dic-13	838,38	18,90	582,71	58,22%	1,31%	40,47%
ene-14	730,21	96,10	613,69	50,71%	6,67%	42,62%
feb-14	264,76	33,36	1621,87	13,79%	1,74%	84,47%
mar-14	1145,95	134,96	1359,09	43,41%	5,11%	51,48%
abr-14	744,30	87,65	848,06	44,30%	5,22%	50,48%
may-14	1225,76	77,64	1096,60	51,07%	3,24%	45,69%
jun-14	442,65	133,58	2543,78	14,19%	4,28%	81,53%
jul-14	107,60	0,00	2052,40	4,98%	0,00%	95,02%
ago-14	126,68	0,00	2033,32	5,86%	0,00%	94,14%
sep-14	109,93	3,63	1806,44	5,73%	0,19%	94,09%
Media	597,34	70,90	1291,76	34,39%	4,49%	61,13%
Suma	7168,07	850,86	15501,08	30,48%	3,62%	65,91%

Gráfico: Comparativa de las horas de uso de los laboratorios por mes .

