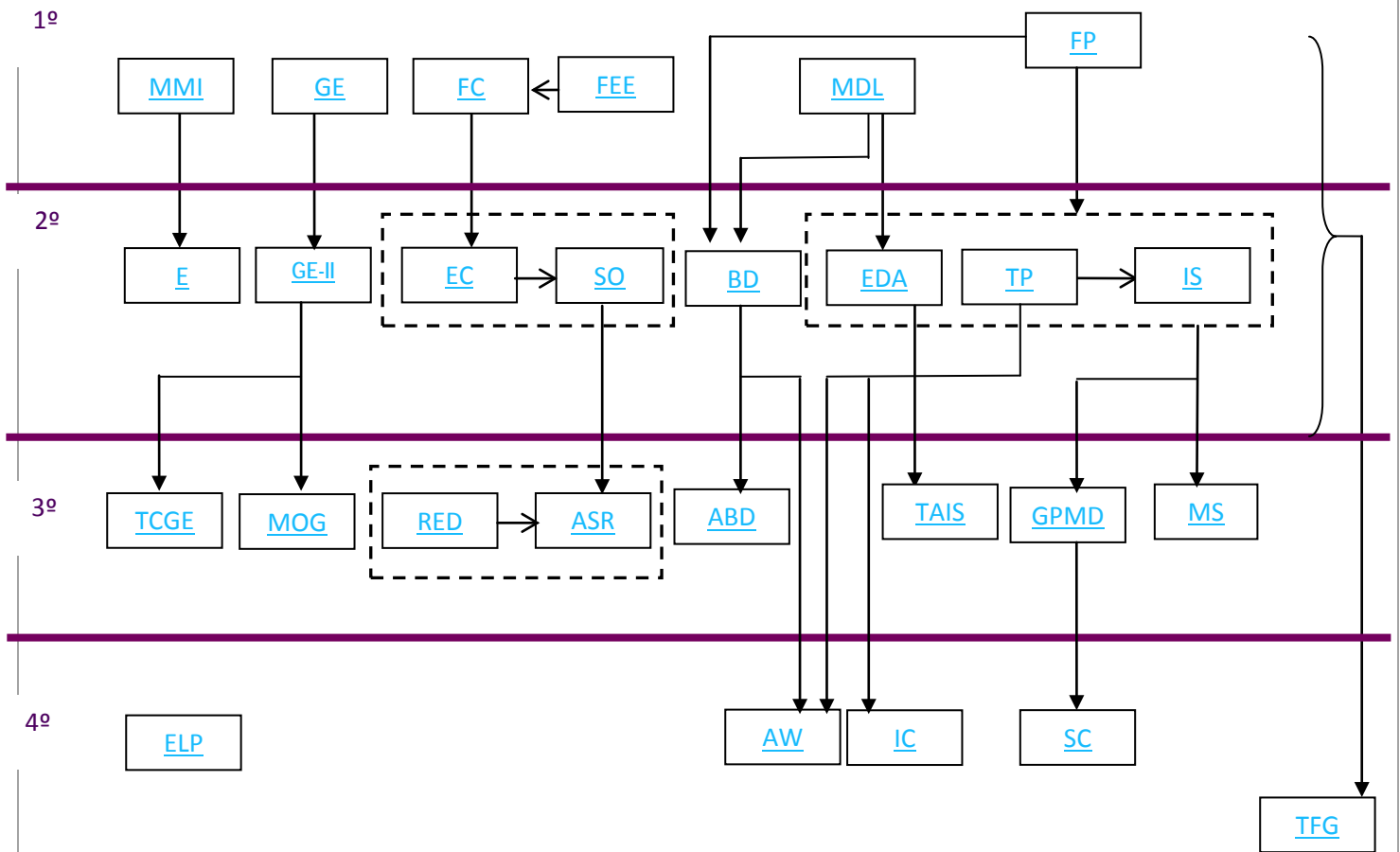


# GRADO EN INGENIERÍA DEL SOFTWARE



Como recomendaciones para la matrícula, las flechas indican el orden en el que se deben cursar (y aprobar) las asignaturas debido a una dependencia entre los contenidos de las mismas.

Las agrupaciones entre asignaturas del mismo curso indican una dependencia temática entre las asignaturas del bloque.

MMI - Métodos matemáticos de la ingeniería  
 GE - Gestión empresarial  
 FC - Fundamentos de los computadores  
 FEE - Fundamentos de electricidad y electrónica  
 MDL - Matemática discreta y lógica matemática  
 FP - Fundamentos de la programación

GE-II- Gestión empresarial II  
 EC- Estructura de computadores  
 E- Estadística aplicada  
 SO- Sistemas operativos  
 BD- Bases de datos  
 IS- Ingeniería del software  
 EDA- Estructuras de datos y algoritmos  
 TP- Tecnología de la programación

RED- Redes  
 MOG- Modelos operativos de gestión  
 TAIS- Técnicas algorítmicas en ingeniería del software  
 MS- Modelado de software  
 ASR- Administración de sistemas y redes  
 TCGE- Técnicas de control de la gestión empresarial  
 ABD -Ampliación de bases de datos  
 GPMD- Gestión de proyectos software y metodologías de desarrollo

AW- Aplicaciones web  
 SC- Software corporativo  
 ELP- Ética, legislación y profesión  
 IC - Ingeniería del conocimiento

TFG - Trabajo de fin de grado

El estudiante para poder matricularse del TFG deberá tener matriculados todos los créditos que le restan para finalizar el Plan de Estudios que está cursando. Además deberá tener superados 160 créditos entre los que se incluirán los cursos primero y segundo completos.